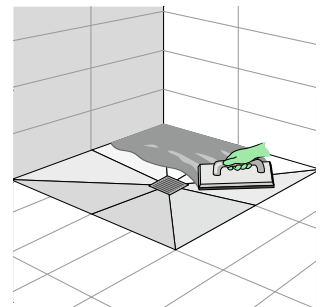
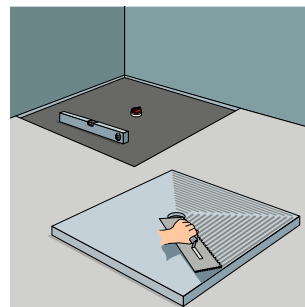
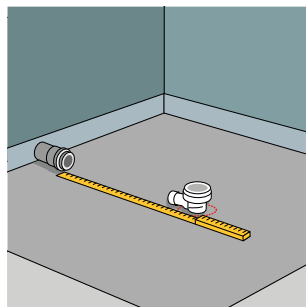
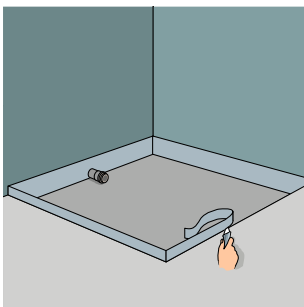


Bodengleiche Dusche mit Punktablauf



Lasse den Wunsch nach einer komfortablen Dusche Wirklichkeit werden. Bodengleich, bequem, sicher und barrierefrei. Hier bist du auf der Höhe der Zeit. Wie du die nötigen Voraussetzungen schaffen kannst, verraten wir dir hier.



Das Wichtigste beim Bau einer bodengleichen Dusche mit Punktablauf

Vorbereitungsarbeiten

Die Bodenaussparung ist passend zum Duschelement vorbereitet. Der Wandanschluss ist vorhanden. Die Flächen sind komplett abgedichtet. Bringe umlaufend an der Wand einen Randdämmstreifen an. Den Überstand zur Bodenfläche abschneiden.

Ablauf verlegen

Zeichne die Position der Abflussöffnung auf dem Boden an. Platziere den Ablauf und messe den Abstand zum Wandanschluss. Verbinde den Ablauf mit einem passend zugeschnittenen HT-Rohr und bringe den Ablauf auf die benötigte Einbauhöhe. Schraube die Schutzkappe auf den Ablauf.

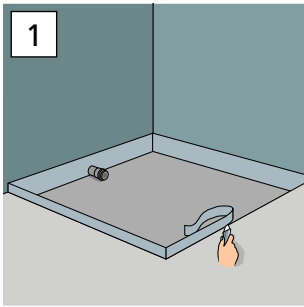
Duschelement einbauen

Zeichne das Maß für den Estrichunterbau auf den Randdämmstreifen an. Bringe einen steif angemischten Estrich auf die Fläche und ziehe ihn in der angezeichneten Höhe eben ab. Mit Fliesenkleber das Duschelement auf dem getrockneten Estrich verkleben.

Fliesen verlegen

Verlege auf die abgedichtete Wandfläche die geplanten Wandfliesen. Für das Fliesen des Duschelementes kannst du kleine Mosaikfliesen verwenden oder mit einem großen Fliesenformat arbeiten. Durch das diagonale Zuschneiden kannst du die Fliesen an die schräg verlaufenden Abflächflächen anpassen.

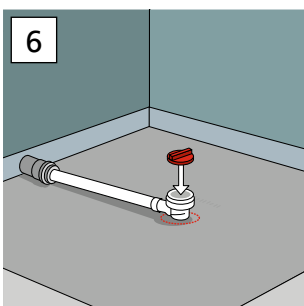
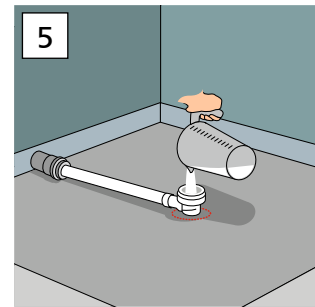
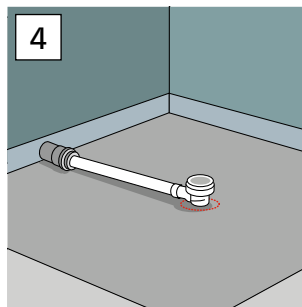
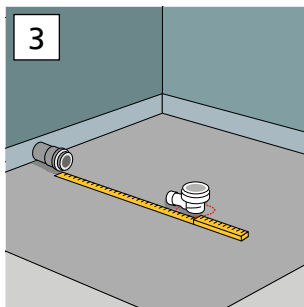
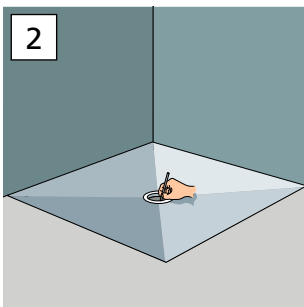
VORBEREITUNGSARBEITEN



1. Duschelemente gibt es in verschiedenen Ausführungen. Die Bodenaussparung ist passend zum Duschelement vorbereitet. Richte dich nach den Maßen des Duschelementes. Der Wandanschluss ist vorhanden. Die Flächen sind mit einem Dichtungsanstrich versehen und mit Dichtband abgedichtet. Bringe umlaufend an der Wand einen Randdämmstreifen an. Den Überstand zur Bodenfläche abschneiden.

Hinweis: Die gezeigten Arbeitsschritte können sich je nach verwendetem Produkt auch unterscheiden. Richte dich immer nach der jeweiligen Herstelleranleitung.

ABLAUF VERLEGEN



2. Setze das Duschelement in die vorbereitete Bodenöffnung ein. Zeichne die Abflussöffnung auf der Bodenfläche an. Dann das Duschelement wieder beiseite legen.

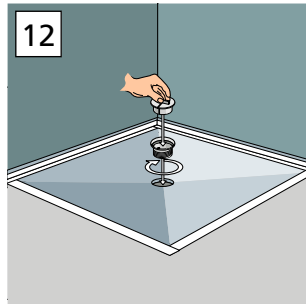
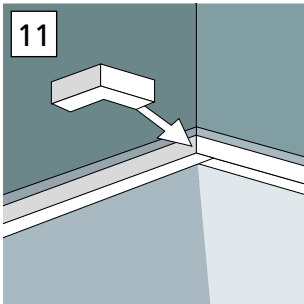
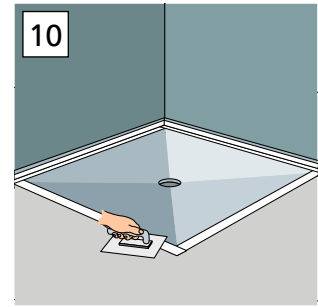
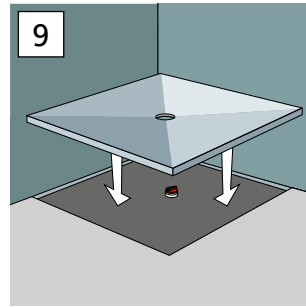
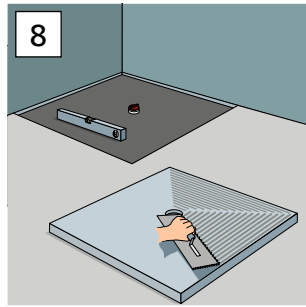
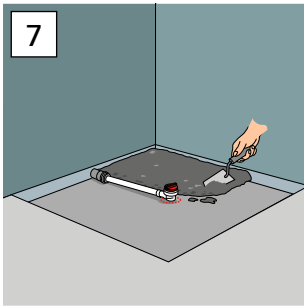
3. Platziere dann den Ablauf an der angezeichneten Position und messe den Abstand zum Wandanschluss aus.

4. Schneide ein HT-Rohr in passender Länge zu. Am besten geht das mit einer Metallbügelsäge. Die Schnittkante mit Schleifpapier oder einer Flachfeile entgraten. Jetzt etwas Gleitmittel auftragen und die Rohre verbinden. Bringe den Ablauf auf die nötige Einbauhöhe. Unterlege ihn, damit er in dieser Höhe fixiert ist.

5. Zur Sicherheit prüfst du jetzt gleich, ob die Rohrverbindung auch dicht ist. Etwas Wasser in den Abfluss füllen und die Rohrverbindungen abtasten. Erst wenn du sicher bist, dass alles dicht ist, machst du weiter.

6. Schraube die beiliegende Schutzkappe auf den Ablauf.

DUSCHELEMENT EINBAUEN



7. Zeichne dir auf dem Randdämmstreifen die benötigte Höhe für den Estrichunterbau mit einem Filzstift an. Ziehe dann umlaufend eine waagerechte Markierungslinie. Für die richtige Höhe muss noch die Dicke des Fliesenklebers von 5 mm berücksichtigt werden. Verwende für den Unterbau am besten einen Estrichbeton, den du als Trockenmischung mit Wasser anmischen kannst. Die Mischung sollte steif angemischt werden. Verteile ihn dann gleichmäßig auf der Fläche und bringe ihn auf die Höhe der Markierung.

8. Ziehe den Estrich gleichmäßig waagrecht ab. Nach dem Aushärten wird die Unterseite des Duschelementes mit Fliesenkleber versehen. Für eine Kleberdicke von 5 mm benötigst du eine 10 mm Zahnung.

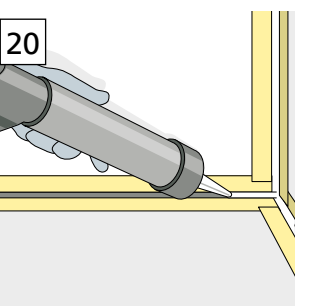
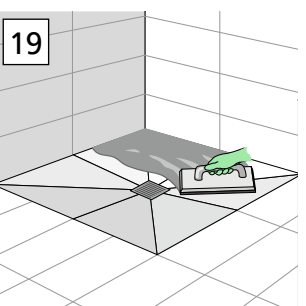
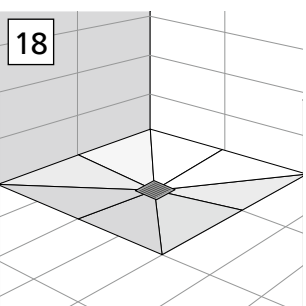
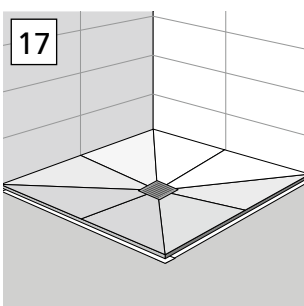
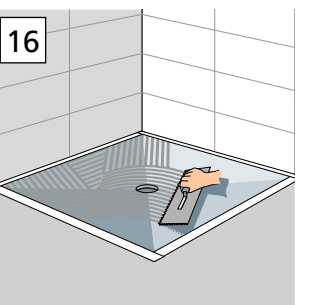
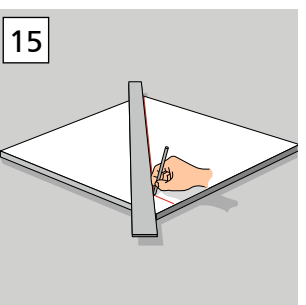
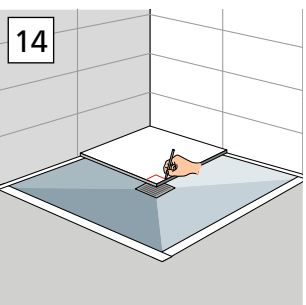
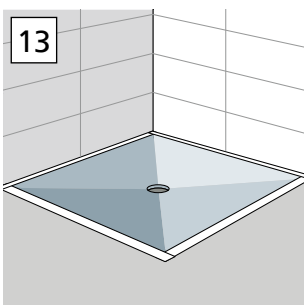
9. Das Duschelement dann einsetzen und flächenbündig mit der Bodenfläche ausrichten.

10. Umlaufend zur Wandfläche und zur Bodenfläche wird ein Dichtband aufgebracht.

11. Je nach System sind hierfür Formteile für die lückenlose Abdichtung an der Ecke erhältlich.

12. Entferne nun die Schutzkappe und montiere das Abflussoberteil.

FLIESEN VERLEGEN UND VERFUGEN



13. Verlege auf die abgedichtete Wandfläche die geplanten Wandfliesen. Schütze bei den Arbeiten das Duschelement vor Beschädigungen - am besten ein Brett über den Rand legen. Eine weitere Möglichkeit ist, den Fliesenbelag vorab herzustellen und nur die unterste Fliesenreihe auszusparen. Diese kannst du jetzt vervollständigen.

14. Für das Fliesen des Duschelementes gibt es die Möglichkeit mit Mosaikfliesen. Diese können durch ihre geringe Größe leicht an die geneigten Flächen des Duschelementes angepasst werden. Eine weitere Möglichkeit ist, großformatige Fliesen zu verwenden. Die Fliesen sollten dann eine Seitenlänge haben, die der halben Länge des Duschelementes entspricht. Du kannst auch die nächst größeren Fliesen verwenden und diese auf das nötige quadratische Format bringen. Berücksichtige bei dem benötigten Fliesenmaß, dass du noch Fliesenfugen zwischen den einzelnen Segmenten benötigst. Setze nun den Ablaufrost auf die Ablauföffnung, denn dieser muss aus dem Fliesenbelag ausgespart werden. Zeichne den entsprechenden Abschnitt des Rostes auf der Fliese an.

15. Jetzt die Diagonale auf der Fliese aufzeichnen. Den Ausschnitt für den Rost mit dem Winkelschleifer heraustrennen. Dann die Fliese diagonal durchtrennen. Teste diese beiden ersten Fliesenabschnitte. Wenn diese passen, kannst du gleich die weiteren Fliesenabschnitte vorbereiten.

16. Trage auf das Duschelement Flex-Fliesenkleber auf.

17. Verlege von hinten beginnend die einzelnen Fliesenzuschnitte.

18. Nach dem Verfliesen des Duschelementes kannst du auf der umliegenden Bodenfläche ebenfalls Bodenfliesen verlegen.

19. Zum flächigen Verfugen des Fliesenbelages am besten einen Flex-Fugenmörtel verwenden. Die Fugen zwischen den einzelnen Bauteilen wie z.B. Wand und Boden, frei halten.

20. Alle Übergänge zwischen Wand- und Bodenfliesen sowie zwischen Duschelement und Bodenfläche werden dauerelastisch mit Sanitär-Silikon verfugt.

MATERIAL

Randdämmstreifen
Duschelement
Ablauf
HT-Rohr
Estrichbeton
Fliesenkleber (Flexkleber)
Dichtstreifen
Dichtecken
Fliesen
Flex-Fugenmörtel
Sanitär-Silikon

WERKZEUG

Cuttermesser
Zollstock
Bleistift
Filzstift
Metallbügelsäge
Schleifpapier
Flachfeile
Wasserbehälter
Kelle
Wasserwaage
Mörtelkübel
Rührwerk
Traufel
Zahntraufel
Fliesenwaschset
Kartuschenpresse