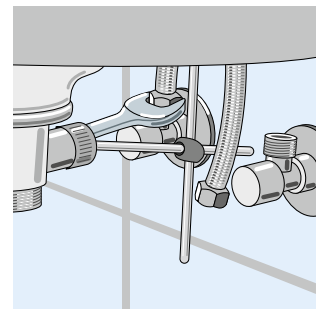
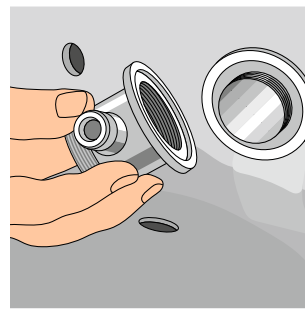
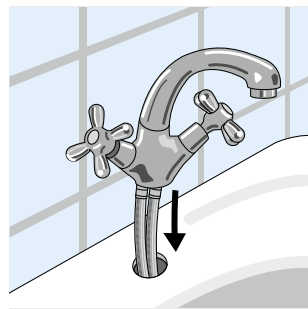
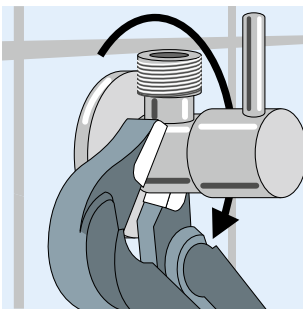


Waschtischarmatur montieren



Wenn deine Waschtischarmatur in die Jahre gekommen ist und sich nur noch schwer betätigen lässt, ist es Zeit für einen Austausch. Egal ob du auf nostalgische Zweigriffarmaturen stehst oder lieber eine Einhebel-Designarmatur hättest. Beides ist leicht einzubauen und dein Waschtisch erstrahlt wieder wie neu.



Das Wichtigste beim Montieren einer Waschtischarmatur

Eckventile montieren

Zur Montage des Eckventils wird das Gewinde mit einem Metallsägeblatt etwas aufgeraut. Verwende zum Abdichten des Gewindes am besten Dichtungshanf. Den Dichtungshanf auf das Gewinde wickeln und mit Dichtungspaste einstreichen. Jetzt das Eckventil in den Wandanschluss eindrehen.

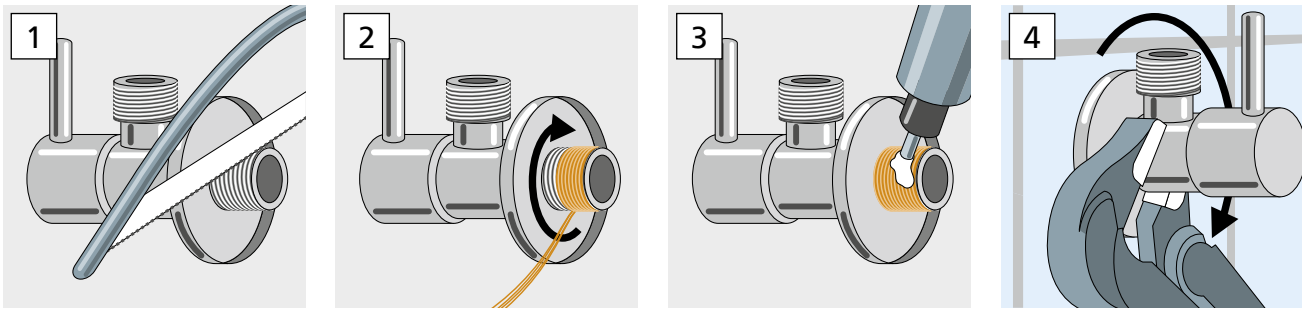
Armatur montieren

Bereite die Armatur für die Montage vor. Die Anschlussschläuche müssen zuerst am Armaturengehäuse in die beiden Anschlussöffnungen eingeschraubt werden. An der Unterseite des Armaturengehäuses wird eine Gummidichtung aufgesteckt und die Armatur dann mit den beiden Anschlussschläuchen in das Hahnloch eingeführt. Von der Unterseite wird zum Fixieren die Unterlegscheibe mit Dichtscheibe auf den Gewindebolzen aufgesteckt und mit der beiliegenden Mutter handfest verschraubt. Jetzt kannst du die Armatur von oben nochmals ausrichten. Wenn sie richtig sitzt, schraubst du die Mutter vorsichtig mit einem Maul- oder Steckschlüssel von unten fest.

Ablaufventil montieren

Führe das Ventiloberteil mit dem Dichtungsring in die Ablauföffnung ein. Das Ventilunterteil wird mit der Wulstdichtung von unten an das Ventiloberteil angesetzt und verschraubt. Schraube die Zugstangenverlängerung in die Zugstangenvorrichtung der Armatur ein. Die Excenterstange schraubst du in das Ventilunterteil von hinten ein. Mit dem Verbindungselement werden die beiden Stangen verbunden. Setze den Verschlussdeckel auf das Ventil auf und überprüfe die Funktion des Verschlusshebels an der Armatur.

ECKVENTIL MONTIEREN



1. Vor dem Montieren einer Armatur, hier z.B. eine Waschtischarmatur, brauchst du an deinen Wasseranschlüssen Eckventile. Normalerweise werden zwei Eckventile benötigt. Wenn du eine spezielle Niederdruckarmatur montieren möchtest, müssen drei Anschlüsse vorhanden sein. Ein Kaltwasseranschluss mit Eckventil und zwei Anschlüsse an deinem Warmwasserspeicher. Wenn an deinen Wasseranschlüssen noch Baustopfen eingedreht sind, musst du vor dem Entfernen die Wasserzufuhr abstellen.

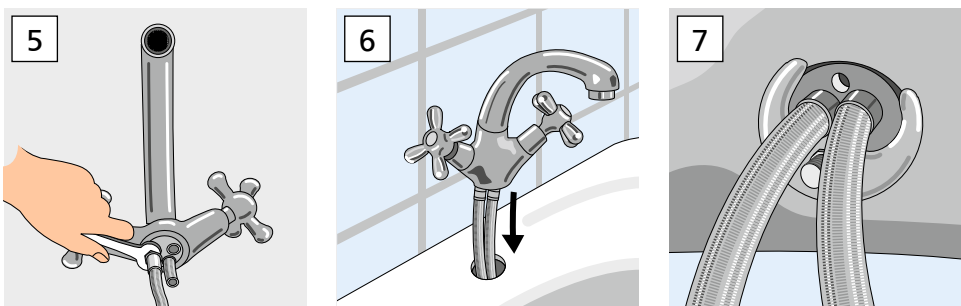
Zur Montage des Eckventils wird das Gewinde mit einem Metallsägeblatt etwas aufgeraut. Dazu mit dem Sägeblatt an mehreren Stellen quer über das Gewinde streichen. Es ist auch möglich, dass das Gewinde bereits ab Werk aufgeraut ist.

2. Vor dem Abdichten des Eckventils muss die Abdeckrosette aufgesteckt sein, weil du sie nachher nicht mehr über das Gewinde schieben kannst. Verwende zum Abdichten des Gewindes am besten Dichtungshanf. Den Dichtungshanf von vorne beginnend in Gewinderichtung auf das Gewinde wickeln.

3. Den Dichtungshanf streichst du ringsum mit Dichtungspaste ein.

4. Jetzt kannst du das Eckventil in den Wandanschluss eindrehen. Die ersten Drehungen kannst du noch von Hand machen und dann einen Maulschlüssel oder eine Armaturenzange verwenden. Die Armaturenzange hat Schutzabdeckungen an den Greifbacken, damit das Eckventil nicht beschädigt wird. Das Gewinde für die Anschlusschläuche muss nach oben zeigen.

ARMATUR MONTIEREN

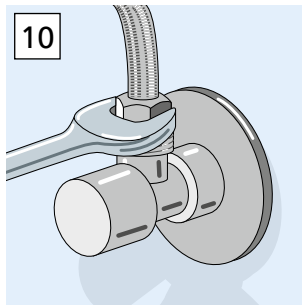
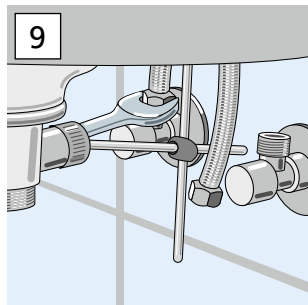
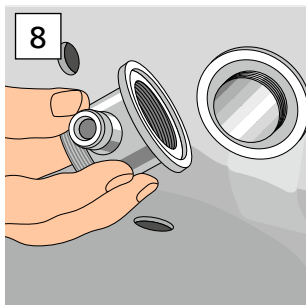


5. Am leichtesten lässt sich die Armatur montieren, wenn das Becken noch nicht an der Wand verschraubt ist. Wenn das Waschbecken schon montiert ist, geht die Armaturenmontage natürlich auch, nur musst du dann an der Unterseite des Beckens arbeiten. Bereite die Armatur für die Montage vor. Meistens sind die Anschlusschläuche lose beigelegt und müssen am Armaturengehäuse in die beiden Anschlussöffnungen eingeschraubt werden. Befolge hier auch die Montageanleitung des Herstellers.

6. An der Unterseite des Armaturengehäuses wird noch eine Gummidichtung aufgesteckt und die Armatur dann mit den beiden Anschlusschläuchen in das Hahnloch eingeführt.

7. Von der Unterseite wird zum Fixieren der Armatur die halbmondförmige Unterlegscheibe mit Dichtscheibe auf den Gewindebolzen aufgesteckt und mit der beiliegenden Mutter handfest verschraubt. Jetzt kannst du die Armatur von oben nochmals ausrichten. Wenn sie richtig sitzt, schraubst du die Mutter vorsichtig mit einem Maul- oder Steckschlüssel von unten fest.

ABLAUFVENTIL MONTIEREN



8. Wenn du eine Armatur an einem Aufsatzwaschbecken montierst, das keine Überlauföffnung hat, montierst du eine Armatur ohne Öffnungsstange. In diesem Fall wird das Ablaufventil extra benötigt. Achte darauf, dass es ein Ventil mit Überlauffunktion ist, welches nicht geschlossen werden kann. In den meisten Fällen wird jedoch eine Armatur mit Öffnungsstange für das Ablaufventil montiert. Das Ablaufventil ist dann im Lieferumfang enthalten.

Führe dazu das Ventiloberteil mit dem Dichtungsring von oben in die Ablauföffnung im Waschtisch ein. Ist kein Dichtungsring im Lieferumfang enthalten, verwendest du eine Dichtschnur zum Einkitten. Das Ventilunterteil wird mit der Wulstdichtung von unten an das Ventiloberteil angesetzt und verschraubt. Der Anschluss für die Excenterstange muss nach hinten zur Wand zeigen. Das feste Verschrauben der beiden Teile machst du dann von oben mit einem Beckenventilschlüssel. Wenn du mit einer Dichtschnur abgedichtet hast, entfernst du nach dem Verschrauben den herausgedrückten Dichtstoff.

9. Nimm dann die Zugstangenverlängerung und schraube sie in die Zugstangenvorrichtung der Armatur ein. Die Excenterstange schraubst du in das Ventilunterteil von hinten ein. Mit dem Verbindungselement werden die beiden Stangen verbunden. Ziehe die beiden Schrauben mit dem Schraubendreher an. Setze nun den Verschlussdeckel auf das Ventil auf und überprüfe die Funktion des Verschlusshebels an der Armatur. Bei Bedarf kannst du die Position der Excenterstange nachstellen.

10. Zum Schluss werden die beiden Anschlusschläuche mit den Eckventilen verbunden und verschraubt. Links ist der Warm-, rechts der Kaltwasseranschluss.

Montiere noch einen passenden Geruchsverschluss, falls dieser nicht bereits montiert ist. Drehe den Wasserzulauf auf und öffne die Verschraubungen an den Eckventilen. Jetzt kannst du die Funktion und Dichtigkeit der Installation prüfen.

MATERIAL

Eckventile
Dichtpaste
Dichtschnur
Dichtungshanf
Waschtischarmatur mit Ablaufventil

WERKZEUG

Armaturenzange
Beckenventilschlüssel
Maulschlüssel
Schraubendreher