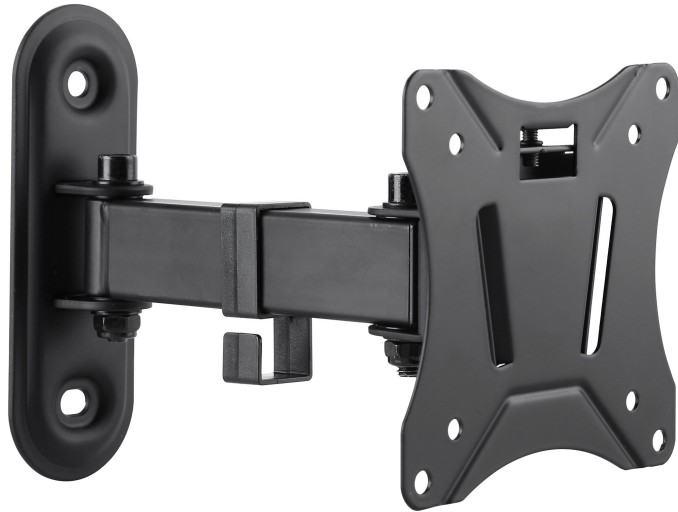


TV Wandhalter "MOTION 2"

Der SCHWAIGER® TV Wandhalter mit zwei Gelenken ist für die Befestigung von einem Flachbildschirm geeignet. Die integrierte Kabelführung ermöglicht das Verlegen von Kabel die zum Fernsehgerät führen. Der Wandhalter ist nach vorn neigbar und nach rechts oder links schwenkbar. Die Gelenke können einfach in der Festigkeit verstellt werden.



- Ausziehbarer Doppeltragarm für verschiedene Betrachtungswinkel
- Gelenke in der Festigkeit einfach verstellbar
- Kabelführung integriert
- Nach vorn neigbar
- Nach links und rechts schwenkbar
- Stabile Ausführung
- Einfache Installation und Handhabung
- Lieferumfang: Wandhalter, Montagezubehör, Bedienungsanleitung

VESA Norm	75 x 75 100 x 100
Bildschirmdiagonale	74 cm / 13 - 29 "
Wandabstand	72 - 196 mm
Neigbar (vertikal)	-7,5° bis +7,5°
Schwenkbar (horizontal)	180°
Belastbarkeit	25 kg
Montageart	Wandmontage
Produktmaterial	Aluminium pulverbeschichtet
Farbe	Schwarz
Abmessungen (Breite)	115 mm
Abmessungen (Höhe)	150 mm
Abmessungen (Tiefe)	196 mm
Gewicht	738 g
Verpackungsart	Karton
Qualität	ULTIMATE

SKU: LWHS2725 513

EAN: 4004005011562

