



Geräte für Haus und Garten



DE Betriebsanleitung Originalbetriebsanleitung

GB User manual Translation of the German user manual

FR Mode d'emploi Traduction des instructions d'emploi

NL Gebruiksaanwijzing Vertaling van de gebruiksaanwijzing

IT Istruzioni per l'uso Traduzione delle istruzioni per l'uso originali

DK Betjeningsvejledning Oversættelse af den originale betjeningsvejledning

Schaum Set für



Foaming Set for



Kit mousse pour



Schuim Set voor



Set spruzzatore schiumogeno per



Skumsæt til



ACHTUNG

Für die Benutzung dieses "Schaum Set" muss neben dieser Anleitung ebenfalls die MULTIJET Anleitung vollständig gelesen werden!

ATTENTION

You must have read the instructions for the MULTIJET as well as the present instructions before using this "Foaming Set"!

ATTENTION

Pour l'utilisation de ce « kit mousse », il faut intégralement lire le mode d'emploi du MULTIJET en plus du présent mode d'emploi !

ATTENTIE

Voor het gebruik van deze "Schuim Set" moet behalve deze gebruiksaanwijzing ook de gebruiksaanwijzing van de MULTIJET volledig worden gelezen!

ATTENZIONE

Per l'uso di questo "set spruzzatore schiumogeno" occorre leggere, oltre alle presenti istruzioni, anche il manuale MULTIJET!

OBS

For at bruge dette "skumsæt" skal hele vejledningen til MULTIJET samt denne vejledning læses!



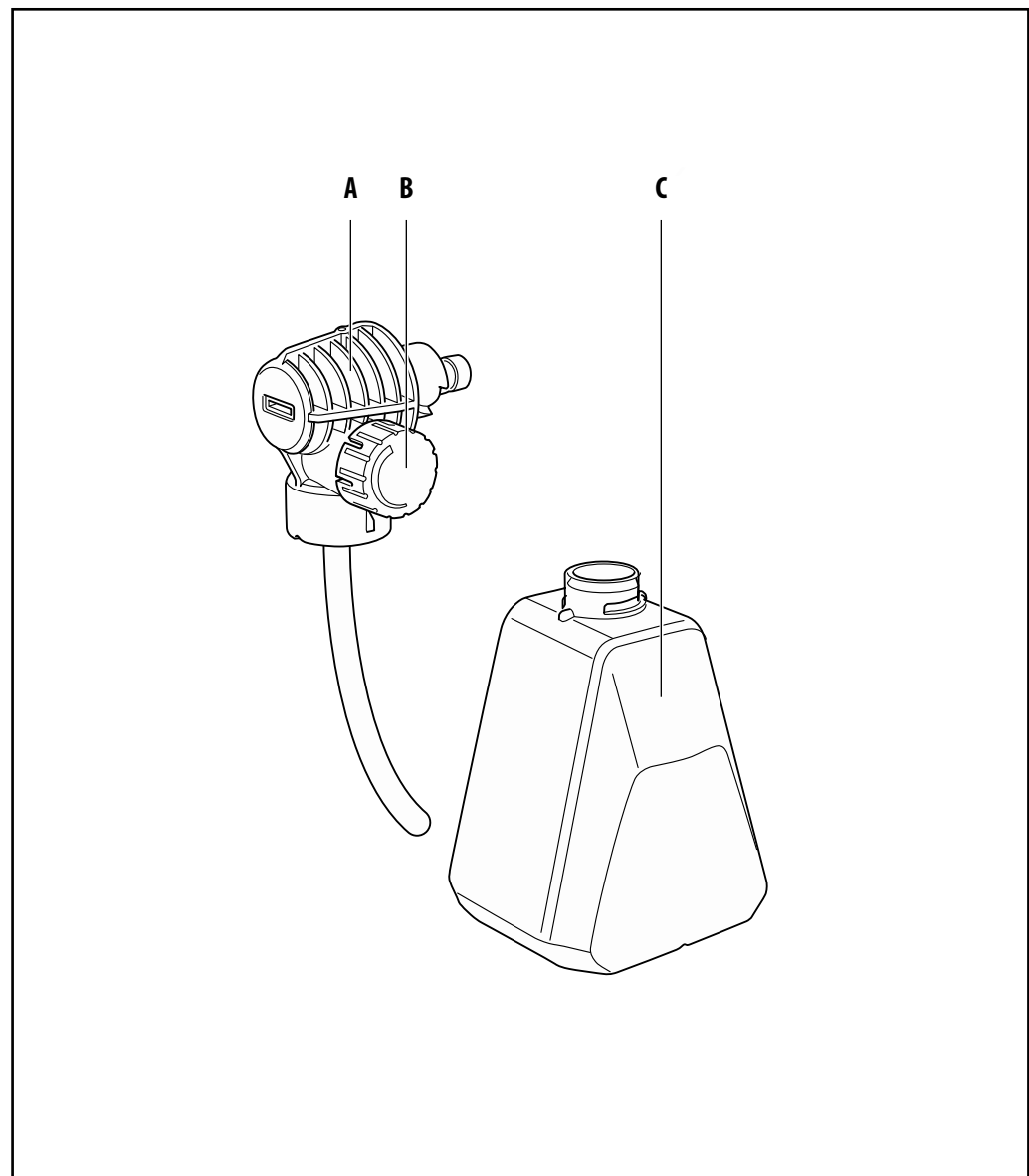
Geräte für Haus und Garten

Gloria Haus- und Gartengeräte GmbH • Postfach 31 61 • D-58422 Witten



www.gloriagarten.de

DE



1 Allgemeine Informationen zu dieser Bedienungsanleitung

Diese Bedienungsanleitung ist Bestandteil des GLORIA "Schaum Set" und muss ständig am oder in der Nähe des Gerätes verfügbar sein. Die Bedienungsanleitung vermittelt Ihnen wichtige Hinweise und Informationen, die zur sicheren Benutzung des Gerätes erforderlich sind. Die Bedienungsanleitung aufbewahren und an Nachbarbesitzer weitergeben! Alle Warnhinweise dienen stets auch Ihrer persönlichen Sicherheit!

1.1 Symbolik auf dem "Schaum Set" sowie in der Anleitung

Die Bedienungsanleitung muss von jeder Person, die mit dem Bedienen / Nutzung / Wartung des "Schaum Set" beauftragt ist, vollständig gelesen werden.

Das Essen, Trinken und Rauchen ist erst nach Ablegen der Schutzkleidung und sorgfältiger Reinigung der Hände und des Gesichts gestattet (Mund ausspülen).

Abhängig von den verwendeten Sprühmitteln, geeignete Schutzkleidung tragen. Keine lösenmittelhaltigen oder ölhaltigen Substanzen einfließen.

KEINE explosiven, hochentzündlichen, leichtentzündlichen, brennbaren Flüssigkeiten versprühen.

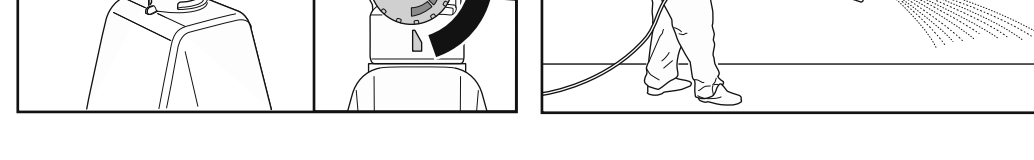
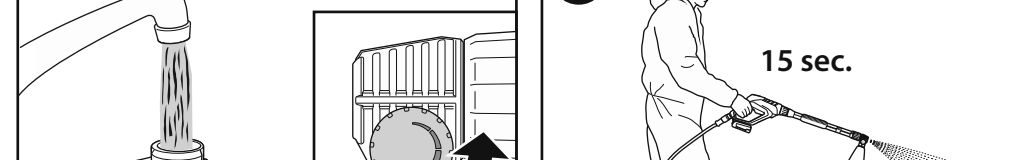
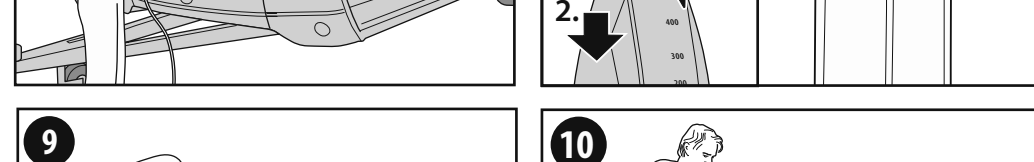
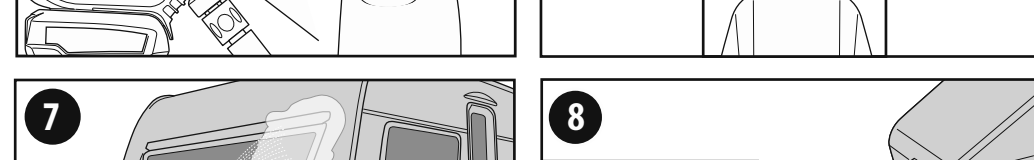
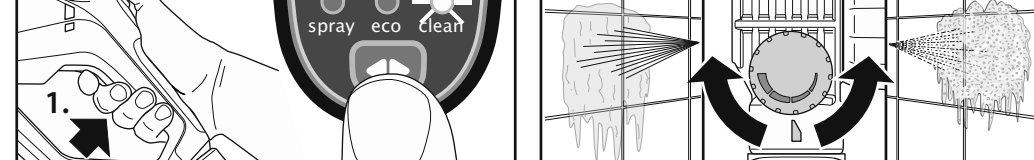
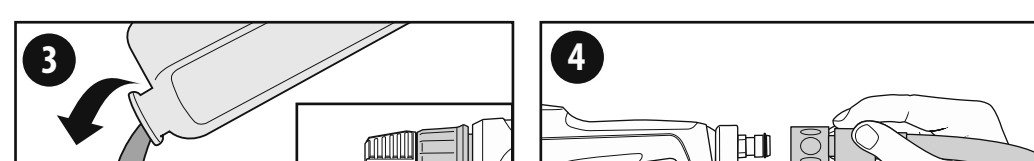
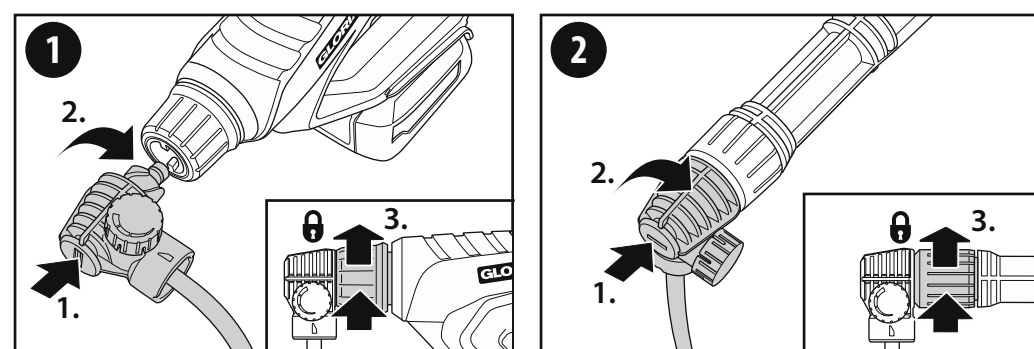
Sprühstrahl niemals auf Personen oder Tiere richten.

Entsorgung von Altgeräten NICHT über den normalen Hausmüll.

Umweltgerechte Entsorgung!

Recyclebare Verpackungsmaterialien!

Recycling symbol



GB

1 General information about this user manual

This user manual is an integral part of the GLORIA "Foam Set" and must be continually available on or near the device. This user manual contains important instructions and information required for ensuring the safe use of the device! This user manual must be kept safe and passed on to any new owner!

1.1 Symbols on the "Foam Set" and in the user manual

This user manual must be read in full by any person assigned with operating / using / maintaining the "Foam Set".

Do not eat, drink or smoke until you have removed your protective clothing, carefully cleaned your hands and face, and rinsed out your mouth.

Wear suitable protective clothing according to the spraying agents in use. Never use solvent-based or oily substances.

Do NOT spray any explosive, highly flammable or combustible liquids.

Never point the spray jet at people or animals.

Do NOT dispose of old devices as normal domestic waste.

Environmentally appropriate disposal!

Recyclable packaging materials!

Recycling symbol

1.2 Warning notices

This level of warning notice indicates a life-threatening situation. Follow the instructions accompanying this warning notice in order to avoid serious injury or death.

This level of warning notice indicates a potentially hazardous situation. Follow the instructions accompanying this warning notice in order to avoid serious injury or death.

This level of warning notice indicates a potentially hazardous situation which, if not avoided, may result in material damage. Follow the instructions accompanying this warning notice in order to avoid material damage.

This level of warning notice indicates a potentially hazardous situation which, if not avoided, may result in serious injury. Follow the instructions accompanying this warning notice in order to avoid serious injury.

A note indicates additional information or illustrations that help you operate and facilitate the understanding of the "Foam Set".

This level of warning notice indicates a potentially hazardous situation which, if not avoided, may result in serious injury or death.

This level of warning notice indicates a potentially hazardous situation which, if not avoided, may result in serious injury or death.

This level of warning notice indicates a potentially hazardous situation which, if not avoided, may result in serious injury or death.

This level of warning notice indicates a potentially hazardous situation which, if not avoided, may result in serious injury or death.

This level of warning notice indicates a potentially hazardous situation which, if not avoided, may result in serious injury or death.

This level of warning notice indicates a potentially hazardous situation which, if not avoided, may result in serious injury or death.

This level of warning notice indicates a potentially hazardous situation which, if not avoided, may result in serious injury or death.

This level of warning notice indicates a potentially hazardous situation which, if not avoided, may result in serious injury or death.

This level of warning notice indicates a potentially hazardous situation which, if not avoided, may result in serious injury or death.

This level of warning notice indicates a potentially hazardous situation which, if not avoided, may result in serious injury or death.

This level of warning notice indicates a potentially hazardous situation which, if not avoided, may result in serious injury or death.

This level of warning notice indicates a potentially hazardous situation which, if not avoided, may result in serious injury or death.

FR

1 Informations générales concernant le présent mode d'emploi

Le présent mode d'emploi fait partie intégrante du « kit mousse » GLORIA et doit être constamment disponible sur ou à proximité de l'appareil. Le mode d'emploi fournit d'importantes remarques et informations nécessaires à la sécurité d'utilisation de l'appareil! Il constitue le mode d'emploi et le transmettre au propriétaire suivant. Toutes les mises en garde contiennent aussi à votre sécurité personnelle!

1.1 Symboles figurant sur le « kit mousse » ainsi que dans le mode d'emploi

Toute personne chargée de la manipulation / l'utilisation / la maintenance du « kit mousse » doit avoir lu le mode d'emploi dans sa totalité.

Éliminer d'abord les vêtements protecteurs et se nettoyer soigneusement les mains et le visage (se rincer la bouche) avant de manger, boire et fumer.

NE PAS pulvériser de liquides explosifs, extrêmement inflammables, facilement inflammables, inflammables.

Ne jamais diriger le jet de pulvérisation vers des personnes ou des animaux.

NE PAS éliminer les appareils usagés avec les ordures ménagères.

Élimination conforme à l'environnement!

Matériaux d'emballage recyclables!

Recycling symbol

Recycling symbol

1.2 Avertissements

Un avertissement à ce niveau de danger caractérise une situation créant un danger de mort. Suivre les instructions de cet avertissement afin d'éviter de graves blessures ou le danger de mort.

Un avertissement à ce niveau de danger caractérise une situation potentiellement dangereuse. Suivre les instructions de cet avertissement afin d'éviter de graves blessures ou le danger de mort.

Un avertissement à ce niveau de danger signale une situation potentiellement dangereuse qui, si elle n'est pas évitée, est susceptible de provoquer des blessures. Suivre les instructions de cet avertissement afin d'éviter le risque de blessures.

Un avertissement de ce niveau de danger signale une situation potentiellement dangereuse qui, si elle n'est pas évitée, est susceptible de provoquer un dommage matériel. Suivre les instructions de cet avertissement afin d'éviter des dommages matériels.

Un avertissement de ce niveau de danger signale une situation potentiellement dangereuse qui, si elle n'est pas évitée, est susceptible de provoquer un dommage matériel. Suivre les instructions de cet avertissement afin d'éviter des dommages matériels.

Un avertissement de ce niveau de danger signale une situation potentiellement dangereuse qui, si elle n'est pas évitée, est susceptible de provoquer un dommage matériel. Suivre les instructions de cet avertissement afin d'éviter des dommages matériels.

Un avertissement de ce niveau de danger signale une situation potentiellement dangereuse qui, si elle n'est pas évitée, est susceptible de provoquer un dommage matériel. Suivre les instructions de cet avertissement afin d'éviter des dommages matériels.

Un avertissement de ce niveau de danger signale une situation potentiellement dangereuse qui, si elle n'est pas évitée, est susceptible de provoquer un dommage matériel. Suivre les instructions de cet avertissement afin d'éviter des dommages matériels.

Un avertissement de ce niveau de danger signale une situation potentiellement dangereuse qui, si elle n'est pas évitée, est susceptible de provoquer un dommage matériel. Suivre les instructions de cet avertissement afin d'éviter des dommages matériels.

Un avertissement de ce niveau de danger signale une situation potentiellement dangereuse qui, si elle n'est pas évitée, est susceptible de provoquer un dommage matériel. Suivre les instructions de cet avertissement afin d'éviter des dommages matériels.

Un avertissement de ce niveau de danger signale une situation potentiellement dangereuse qui, si elle n'est pas évitée, est susceptible de provoquer un dommage matériel. Suivre les instructions de cet avertissement afin d'éviter des dommages matériels.

Un avertissement de ce niveau de danger signale une situation potentiellement dangereuse qui, si elle n'est pas évitée, est susceptible de provoquer un dommage matériel. Suivre les instructions de cet avertissement afin d'éviter des dommages matériels.

Un avertissement de ce niveau de danger signale une situation potentiellement dangereuse qui, si elle n'est pas évitée, est susceptible de provoquer un dommage matériel. Suivre les instructions de cet avertissement afin d'éviter des dommages matériels.

Un avertissement de ce niveau de danger signale une situation potentiellement dangereuse qui, si elle n'est pas évitée, est susceptible de provoquer un dommage matériel. Suivre les instructions de cet avertissement afin d'éviter des dommages matériels.

Un avertissement de ce niveau de danger signale une situation potentiellement dangereuse qui, si elle n'est pas évitée, est susceptible de provoquer un dommage matériel. Suivre les instructions de cet avertissement afin d'éviter des dommages matériels.

Un avertissement de ce niveau de danger signale une situation potentiellement dangereuse qui, si elle n'est pas évitée, est susceptible de provoquer un dommage matériel. Suivre les instructions de cet avertissement afin d'éviter des dommages matériels.

Un avertissement de ce niveau de danger signale une situation potentiellement dangereuse qui, si elle n'est pas évitée, est susceptible de provoquer un dommage matériel. Suivre les instructions de cet avertissement afin d'éviter des dommages matériels.

