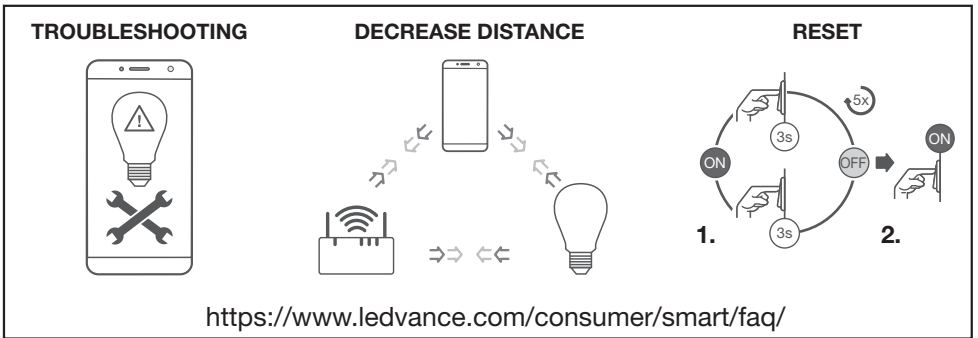
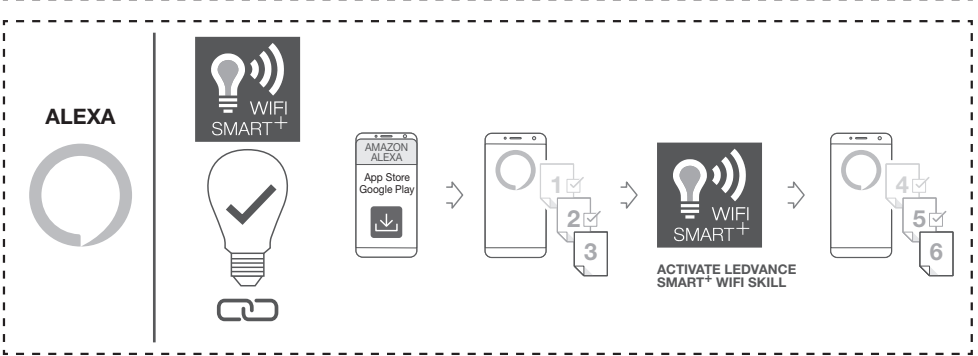
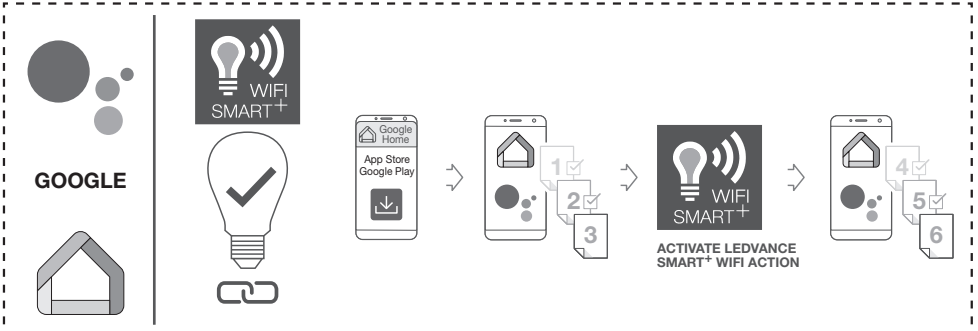


OPTIONAL



SMART+ WIFI INSTALLATION GUIDE



© Hiermit erklärt die LEDVANCE GmbH, dass die Funkanlage vom Typ LEDVANCE SMART+ den Bestimmungen der Richtlinie 2014/53/EU entspricht. Den vollständigen Text der EU-Konformitäts-erklärung finden Sie unter der folgenden Adresse: smartplus.ledvance.com/declaration-of-conformity. Drahtlose Funkverbindung verwendet in WiFi-Lampen-/leuchten/-komponenten 2412-2484 MHz, max. HF-Ausgangsleistung 16dBm. Drahtlose Funkverbindung verwendet in Bluetooth-Lampen-/leuchten/-komponenten 2402-2480 MHz, max. HF-Ausgangsleistung 9,5dBm

© Hereby, LEDVANCE GmbH declares that the radio equipment type LEDVANCE SMART+ Device is in compliance with Directive 2014/53/EU. The full text of the EU declaration of conformity is available at the following internet address: smartplus.ledvance.com/declaration-of-conformity. Wireless radio used in WiFi lamps/ luminaires/ components 2412-2484 MHz, max. RF output power 16dBm. Wireless radio used in Bluetooth lamps/ luminaires/ components 2402-2480 MHz, max. RF output power 9,5dBm

© LEDVANCE GmbH atteste que le type d'équipement radio du dispositif LEDVANCE SMART+ est conforme à la directive 2014/53/UE. Le texte intégral de la déclaration de conformité UE est disponible à l'adresse internet suivante : smartplus.ledvance.com/declaration-of-conformity. Fréquences radio utilisées dans les lampes/luminaires/composants WiFi 2412 à 2484 MHz, puissance de sortie RF max. 16dBm. Fréquences radio utilisées dans les lampes/luminaires/composants Bluetooth 2402-2480 MHz, puissance de sortie RF max. 9,5dBm

© Con il presente, LEDVANCE GmbH dichiara che il dispositivo radio LEDVANCE SMART+ è conforme alla Direttiva 2014/53/UE. Il testo completo della Dichiarazione di Conformità UE è disponibile all'indirizzo internet che segue: smartplus.ledvance.com/declaration-of-conformity. Radio wireless utilizzata in lampadine/impianti di illuminazione/componenti WiFi 2412-2484 MHz, potenza uscita RF max. 16dBm. Radio wireless utilizzata in lampadine/impianti di illuminazione/componenti Bluetooth 2402-2480 MHz, potenza uscita RF max. 9,5dBm

© Para la presente, LEDVANCE GmbH declara que el tipo de equipo de radio SMART+ de LEDVANCE cumple la Directiva 2014/53/UE. El texto completo de la declaración de conformidad de la UE está disponible en la siguiente dirección de Internet: smartplus.ledvance.com/declaration-of-conformity. Se usa radio inalámbrico usado en lámparas, luminarias y componentes de WiFi 2412-2484 MHz, potencia de salida de RF máx. de 16dBm. Se usa radio inalámbrico usado en lámparas, luminarias y componentes de Bluetooth 2402-2480 MHz, potencia de salida de RF máx. de 9,5dBm

© Pela presente, a LEDVANCE GmbH declara que o equipamento de rádio tipo LEDVANCE SMART+ Device está em conformidade com a Diretiva 2014/53/UE. O texto integral da declaração de conformidade da UE está disponível no seguinte endereço de internet: smartplus.ledvance.com/declaration-of-conformity. Rádio sem fios utilizado em lâmpadas/luminárias/componentes WiFi 2412-2484 MHz, potência de saída máxima de RF 16dBm. Rádio sem fios utilizado em lâmpadas/luminárias/componentes Bluetooth 2402-2480 MHz, potência de saída máxima de RF 9,5dBm

© Με το παρόν, η LEDVANCE GmbH δηλώνει ότι η συσκευή ραδιοεπικοινωνίας LEDVANCE SMART+ συμμορφώνεται με την οδηγία 2014/53/ΕΕ. Το πλήρες κείμενο της δήλωσης συμμόρφωσης της ΕΕ βρίσκεται στην ακόλουθη διεύθυνση: smartplus.ledvance.com/declaration-of-conformity. Ασύρματο ραδιόφωνο που χρησιμοποιείται σε λαμπτήρες/φωτιστικό/εξοπλισμό WiFi 2412-2484 MHz, μέγιστη ισχύς εδούρου RF 16dBm. Ασύρματο ραδιόφωνο που χρησιμοποιείται σε λαμπτήρες/φωτιστικό/εξοπλισμό Bluetooth 2402-2480 MHz, μέγιστη ισχύς εδούρου RF 9,5dBm

© Hierbij verklaart LEDVANCE GmbH dat de radioapparatuur van het type LEDVANCE SMART+ voldoet aan Richtlijn 2014/53/UE. De volledige tekst van de EU-verklaring van conformiteit is beschikbaar op het volgende internetadres: smartplus.ledvance.com/declaration-of-conformity. Draadloze radio gebruikt in WiFi lampen/armaturen/onderdelen 2412-2484 MHz, max. RF uitgangsvermogen 16dBm. Draadloze radio gebruikt in Bluetooth lampen/armaturen/onderdelen 2402-2480 MHz, max. RF uitgangsvermogen 9,5dBm

© Härmmed kräver LEDVANCE GmbH att radioutrustningsenheten av typen LEDVANCE SMART+ uppfyller kraven i Direktiv 2014/53/UE. Hela texten i EU:s deklARATION om överensstämmelse finns tillgänglig på följande internetadress: smartplus.ledvance.com/declaration-of-conformity. Trådlös radio använd i WiFi lampor/armaturer /komponenter 2412-2484 MHz, max. RF uteffekt 16dBm. Trådlös radio använd i Bluetooth lampor/armaturer /komponenter 2402-2480 MHz, max. RF uteffekt 9,5dBm

© LEDVANCE GmbH täten vahvistata, että LEDVANCE SMART+ -tyypin radionaliitte täyttää direktiivin 2014/53/UE vaatimukset. Löydät EU-vaatimustenmukaisuusvakuutuksen kokonaisuudessaan osoitteesta smartplus.ledvance.com/declaration-of-conformity. WiFi-lampussa/-valaisimissa/-komponenteissa käytettävä langaton radio 2412-2484 MHz, maks. RF-lähtöteho 16dBm. Bluetooth-lampussa/-valaisimissa/-komponenteissa käytettävä langaton radio 2402-2480 MHz, maks. RF-lähtöteho 9,5dBm

© LEDVANCE GmbH erklærer hermed at radioutrustet av type LEDVANCE SMART+ er i samsvar med EU-direktiv 2014/53/UE. EU-samsvarserklæringens fulle tekst er tilgjengelig på følgende nettsider: smartplus.ledvance.com/declaration-of-conformity. Trådløs radio benyttes i WiFi-lampor/-armaturer/-komponenter 2412-2484 MHz, maks. RF-utgangseffekt 16dBm. Trådløs radio benyttes i Bluetooth-lampor/-armaturer/-komponenter 2402-2480 MHz, maks. RF-utgangseffekt 9,5dBm

© Hermed erklærer LEDVANCE GmbH, at det trådløse udstyr type LEDVANCE SMART+ er i overensstemmelse med direktiv 2014/53/UE. EU overensstemmelseserklæringens fulde tekst findes på følgende internet-adresse: smartplus.ledvance.com/declaration-of-conformity. Trådløs radio anvendt i WiFi pærer /lysarmaturer /komponenter 2412-2484 MHz, max. RF udgangseffekt 16dBm. Trådløs radio anvendt i Bluetooth pærer /lysarmaturer /komponenter 2402-2480 MHz, max. RF udgangseffekt 9,5dBm

© Spoločnosť LEDVANCE GmbH prohlašuje, že vysielaci vybavení zařízení LEDVANCE SMART+ splňují požadavky směrnice 2014/53/EU. Celý text EUs prohlášení o shodě naleznete na následující internetové adrese: smartplus.ledvance.com/declaration-of-conformity. Vysílací použití v žiarovkách/svitlách/prvích WiFi využívá frekvenci 2412-2484 MHz, maximálnu výžarovň RF výkon 16dBm. Vysílací použití v žiarovkách/svitlách/prvích Bluetooth využívá frekvenci 2402-2480 MHz, maximálnu výžarovň RF výkon 9,5dBm

© A LEDVANCE GmbH ezzeneit kijelenti, hogy a LEDVANCE SMART+ típusú rádió berendezés teljesíti a 2014/53/EU irányelv előírásait. Az EU megfelelősegi nyilatkozatok teljes szövegét megtalálhatja a

következő internetes oldalon: smartplus.ledvance.com/declaration-of-conformity. WiFi izsókbán/lámpatestekben/komponensekben használt vezeték nélküli rádió: 2412-2484 MHz, max. kinerő RF teljesítmény 16dBm. Bluetooth izsókbán/lámpatestekben/komponensekben használt vezeték nélküli rádió: 2402-2480 MHz, max. kinerő RF teljesítmény 9,5dBm

© Firma LEDVANCE GmbH deklaruje, że urządzenia wykorzystujące fale radiowe typu LEDVANCE SMART+ spełniają wymogi dyrektywy 2014/53/UE. Pełen tekst europejskiej deklaracji zgodności dostępny jest pod adresem internetowym: smartplus.ledvance.com/declaration-of-conformity. Moduł sieci bezprzewodowo użyty w lampach/oprawach/elementach WiFi: 2412-2484 MHz, maks. moc wyjściowa sygnału bezprzewodowego – 16dBm. Moduł sieci bezprzewodowo użyty w lampach/oprawach/elementach Bluetooth: 2402-2480 MHz, maks. moc wyjściowa sygnału bezprzewodowego – 9,5dBm

© Týmto spoločnosť LEDVANCE GmbH prehlasuje, že rádiové zariadenie typu LEDVANCE SMART+ spĺňa smernicu 2014/53/UE. Celé znenie prehlásenia o zhode EU je dostupné na tejto internetovej adrese: smartplus.ledvance.com/declaration-of-conformity. Bezdrôtový rádiový prijímač používaný v žiarovkách/svitlách/komponentoch WiFi 2412-2484 MHz, maks. RF výstupný výkon 16dBm. Bezdrôtový rádiový prijímač používaný v žiarovkách/svitlách/komponentoch Bluetooth 2402-2480 MHz, maks. RF výstupný výkon 9,5dBm

© S tem družba LEDVANCE GmbH izjavlja, da je naprava LEDVANCE SMART+, ki sodi med radijsko opremo, skladna z Direktivo št. 2014/53/UE. Celotno besedilo izjave EU o skladnosti je na voljo na naslednjem internetnem naslovu: smartplus.ledvance.com/declaration-of-conformity. Brežični radio, ki se uporablja v svetilkah/sijalkah/komponentah WiFi 2412-2484 MHz, maks. RF oddajna moč 16dBm. Brežični radio, ki se uporablja v svetilkah/sijalkah/komponentah Bluetooth 2402-2480 MHz, maks. RF oddajna moč 9,5dBm

© Burada, LEDVANCE GmbH, telisz ekipman tyi LEDVANCE SMART+ Cihazını 2014/53/UE Direktifine uygun olduğunu beyan eder. EU uygunluk beyanının tam metni aşağıdaki internet adresinde mevcuttur: smartplus.ledvance.com/declaration-of-conformity. WiFi lambaları/armatürleri/bileşenlerini kullanan kablosuz radio 2412-2484 MHz, maks. RF çıkış gücü 16dBm. Bluetooth lambaları/armatürleri/bileşenlerini kullanan kablosuz radio 2402-2480 MHz, maks. RF çıkış gücü 9,5dBm

© Ovim tvrkva LEDVANCE GmbH izjavljuje da je radio oprema tipa uređaja LEDVANCE SMART+ u skladu s direktivom 2014/53/UE. Cjelokupni tekst EU izjave o sukladnosti dostupan je na sljedećoj internetnoj adresi: smartplus.ledvance.com/declaration-of-conformity. Bežični radiouđej koji se upotrebljava u žaruljama/svjetiljkama/komponentama s funkcijom WiFi, frekvencija iznosi 2412-2484 MHz, a maks. radiofrekvencijska izlazna snaga 16dBm. Bežični radiouđej koji se upotrebljava u žaruljama/svjetiljkama/komponentama s funkcijom Bluetooth, frekvencija iznosi 2402-2480 MHz, a maks. radiofrekvencijska izlazna snaga 9,5dBm

© Prin prezenta, LEDVANCE GmbH declară că echipamentul radio Dispozitiv LEDVANCE SMART+ respectă Directiva 2014/53/UE. Textul complet al declarației de conformitate UE este disponibil online la următoarea adresă: smartplus.ledvance.com/declaration-of-conformity. Radio fără fir folosit în lămpă/sistem de iluminat/componente WiFi 2412-2484 MHz, putere rezultată max. RF 16dBm. Radio fără fir folosit în lămpă/sistem de iluminat/componente Bluetooth 2402-2480 MHz, putere rezultată max. RF 9,5dBm

© С настоящим декларира, че радиооборудването е в съответствие с Директива 2014/53/ЕС. Пълният текст на ЕС декларацията за съответствие е наличен на следния интернет адрес: smartplus.ledvance.com/declaration-of-conformity. Безжични радиоприемници, използвани в WiFi лампи / осветелителни тела/компоненти 2412-2484 MHz, макс. РЧ изходна мощност 16dBm. Безжични радиоприемници, използвани в Bluetooth лампи / осветелителни тела/компоненти 2402-2480 MHz, макс. РЧ изходна мощност 9,5dBm

© LEDVANCE GmbH kinnitab käesolevaga, et LEDVANCE SMART+ tüüpi radiorajadise vastab direktiivi 2014/53/UE. ELI vastusdeklaratsiooni terviktekst on kättesaadav järgmisel veebiadressil: smartplus.ledvance.com/declaration-of-conformity. Traadita radio, mida kasutatakse WiFi-lampides/valgustuskomponentides 2412-2484 MHz, maks. RF väljundvõimsus 16dBm. Traadita radio, mida kasutatakse Bluetooth-lampides/valgustuskomponentides 2402-2480 MHz, maks. RF väljundvõimsus 9,5dBm

© „LEDVANCE GmbH“ pareiškia, kad radio įrangos tipo „LEDVANCE SMART+“ prietaisai atitinka direktivą 2014/53/UE. Visas ES atitikties deklaracijos tekstas pateiktas šio adresu: smartplus.ledvance.com/declaration-of-conformity. Beleidis radijas, naudojamas WiFi lempos/šviestuvuose/komponentuose 2412-2484 MHz, maks. RF išėjimo galia 16dBm. Beleidis radijas, naudojamas Bluetooth lempos/šviestuvuose/komponentuose 2402-2480 MHz, maks. RF išėjimo galia 9,5dBm

© Ar šo LEDVANCE GmbH pazino, ka radio aparikujms LEDVANCE SMART+ atbilst Direktīvai 2014/53/UE. ES atbilstības deklarācijas pilns teksts pieejams šajā tīmekļa vietnē adresē: smartplus.ledvance.com/declaration-of-conformity. Bezvadu radio, kas izmantots WiFi lampās/gaismekļos/sastāvdaļās 2412-2484 MHz, maks. RF izvades jauda 16dBm. Bezvadu radio, kas izmantots Bluetooth lampās/gaismekļos/sastāvdaļās 2402-2480 MHz, maks. RF izvades jauda 9,5dBm

© Ovim kompanija LEDVANCE GmbH izjavljuje da je radio oprema tipa uređaja LEDVANCE SMART+ u skladu s direktivom 2014/53/UE. Cjelokupni tekst EU izjave o usaglađenosti dostupan je na sljedećoj internet adresi: smartplus.ledvance.com/declaration-of-conformity. Bežični radio uređaj koji se koristi u sijalicama/svjetilkama/komponentama sa WiFi funkcijom, frekvencija je 2412-2484 MHz, a maks. RF izlaza snaga 16dBm. Bežični radio uređaj koji se koristi u sijalicama/svjetilkama/komponentama sa Bluetooth funkcijom, frekvencija je 2402-2480 MHz, a maks. RF izlaza snaga 9,5dBm

© Цим документом компания LEDVANCE GmbH підтверджує, що радіоприймач типу LEDVANCE SMART+ відповідає вимогам Директиви 2014/53/ЄС для радіобудовання. Повний текст Декларації відповідності ЄС можна знайти за адресою: smartplus.ledvance.com/declaration-of-conformity. Який тип бездротового радіоприймача використовується в лампах WiFi/світлинних/компонентах із частотою 2412-2484 МГц, вивідною радіомощністю потужністю 16 дБм. Який тип бездротового радіоприймача використовується в лампах Bluetooth/світлинних/компонентах із частотою 2402-2480 МГц і вивідною радіомощністю потужністю 9,5 дБм.



C10514265
G11135789
03.05.2022

LEDVANCE GmbH
Steinerne Furt 62
86167 Augsburg, Germany
www.ledvance.com