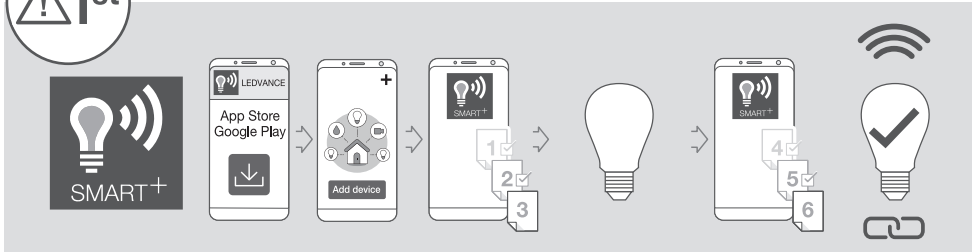
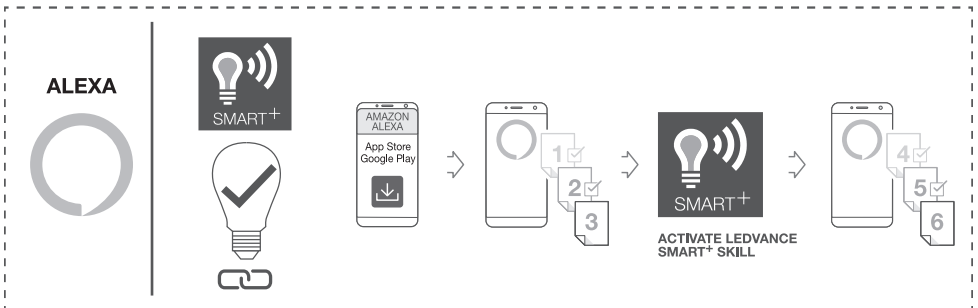
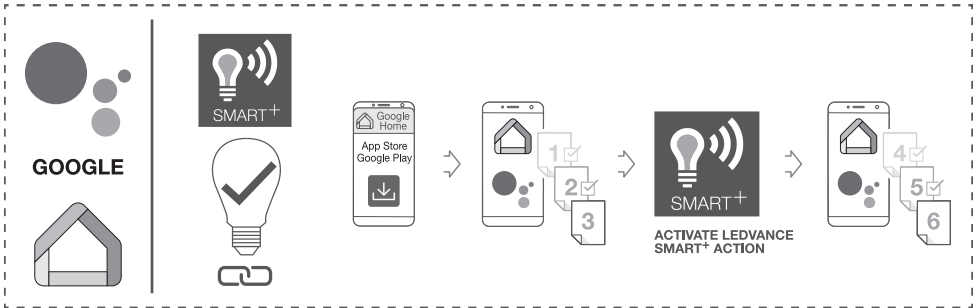


# SMART+ WIFI INSTALLATION GUIDE

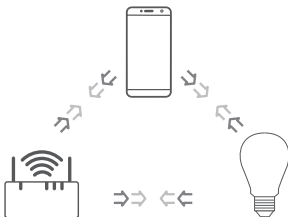
LEDVANCE



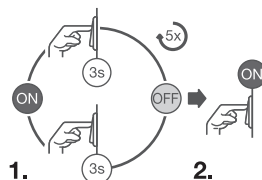
## OPTIONAL



## DECREASE DISTANCE



## RESET



<https://www.ledvance.com/consumer/smart/faq/>

Ⓒ Hiermit erklärt die LEDVANCE GmbH, dass die Funkanlage vom Typ LEDVANCE SMART+ den Bestimmungen der Richtlinie 2014/53/EU entspricht. Den vollständigen Text der EU-Konformitäts-erklärungen finden Sie unter der folgenden Adresse: [smartplus.ledvance.com/declaration-of-conformity](http://smartplus.ledvance.com/declaration-of-conformity). Drahtlose Funkverbindung verwendet in WiFi-Lampen-/Leuchten-/Komponenten 2412-2472 MHz, max. HF-Ausgangsleistung 200dBm. Drahtlose Funkverbindung verwendet in Bluetooth-Lampen-/Leuchten-/Komponenten 2402-2480 MHz, max. HF-Ausgangsleistung 16dBm

Ⓒ Hereby, LEDVANCE GmbH declares that the radio equipment type LEDVANCE SMART+ Device is in compliance with Directive 2014/53/EU. The full text of the EU declaration of conformity is available at the following internet address: [smartplus.ledvance.com/declaration-of-conformity](http://smartplus.ledvance.com/declaration-of-conformity). Wireless radio used in WiFi lamps/ luminaires /components 2412-2472 MHz, max. RF output power 200dBm. Wireless radio used in Bluetooth lamps/ luminaires /components 2402-2480 MHz, max. RF output power 16dBm

Ⓒ LEDVANCE GmbH atteste que le type d'équipement radio de dispositif LEDVANCE SMART+ est conforme à la directive 2014/53/UE. Le texte intégral de la déclaration de conformité UE est disponible à l'adresse internet suivante : [smartplus.ledvance.com/declaration-of-conformity](http://smartplus.ledvance.com/declaration-of-conformity). Fréquences radio utilisées dans les lampes/luminaires/composants WiFi 2412 à 2472 MHz, puissance de sortie RF max. 200dBm. Fréquences radio utilisées dans les lampes/luminaires/composants Bluetooth 2402 à 2480 MHz, puissance de sortie RF max. 16dBm

Ⓒ Con il presente, LEDVANCE GmbH dichiara che il dispositivo radio LEDVANCE SMART+ è conforme alla Direttiva 2014/53/UE. Il testo completo della Dichiarazione di Conformità UE è disponibile all'indirizzo internet che segue: [smartplus.ledvance.com/declaration-of-conformity](http://smartplus.ledvance.com/declaration-of-conformity). Radio wireless utilizzata in lampadine/impianti di illuminazione/componenti WiFi 2412-2472 MHz, potenza uscita RF max. 200dBm. Radio wireless utilizzata in lampadine/impianti di illuminazione/componenti Bluetooth 2402-2480 MHz, potenza uscita RF max. 16dBm

Ⓒ Por la presente, LEDVANCE GmbH declara que el tipo de equipo de radio SMART+ de LEDVANCE cumple la Directiva 2014/53/UE. El texto completo de la declaración de conformidad de la UE está disponible en la siguiente dirección de Internet: [smartplus.ledvance.com/declaration-of-conformity](http://smartplus.ledvance.com/declaration-of-conformity). Se usa radio inalámbrico usado en lámparas, luminarias y componentes de WiFi 2412-2472 MHz, potencia de salida de RF max. de 200dBm. Se usa radio inalámbrico usado en lámparas, luminarias y componentes de Bluetooth 2402-2480 MHz, potencia de salida de RF max. de 16dBm

Ⓒ Pela presente, a LEDVANCE GmbH declara que o equipamento de rádio tipo LEDVANCE SMART+ Device está em conformidade com a Diretiva 2014/53/UE. O texto integral da declaração de conformidade da UE está disponível no seguinte endereço de internet: [smartplus.ledvance.com/declaration-of-conformity](http://smartplus.ledvance.com/declaration-of-conformity). Rádio sem fios utilizado em lâmpadas/luminárias /componentes WiFi 2412-2472 MHz, potência de saída máxima de RF 200dBm. Rádio sem fios utilizado em lâmpadas/luminárias/componentes Bluetooth 2402-2480 MHz, potência de saída máxima de RF 16dBm

Ⓒ Με το παρόν, η LEDVANCE GmbH δηλώνει ότι η συσκευή ραδιοσυσκευής LEDVANCE SMART+ συμμορφώνεται με την οδηγία 2014/53/ΕΕ. Το πλήρες κείμενο της δήλωσης συμμόρφωσης της ΕΕ είναι διαθέσιμο στην ακόλουθη διεύθυνση στο Διαδίκτυο: [smartplus.ledvance.com/declaration-of-conformity](http://smartplus.ledvance.com/declaration-of-conformity). Ασύρματο ραδιόφωνο που χρησιμοποιείται σε λαμπτήρες/φωτιστικό/εξοπλισμό WiFi 2412-2472 MHz, μέγιστη ισχύ εκπομπής RF 200dBm. Ασύρματο ραδιόφωνο που χρησιμοποιείται σε λαμπτήρες/φωτιστικό/εξοπλισμό Bluetooth 2402-2480 MHz, μέγιστη ισχύ εκπομπής RF 16dBm

Ⓒ Hierbij verklaart LEDVANCE GmbH dat de radioapparatuur van het type LEDVANCE SMART+ voldoet aan Richtlijn 2014/53/UE. De volledige tekst van de EU-verklaring van conformiteit is beschikbaar op het volgende internetadres: [smartplus.ledvance.com/declaration-of-conformity](http://smartplus.ledvance.com/declaration-of-conformity). Draadloze radio gebruikt in WiFi lampen/armaturen/onderdelen 2412-2472 MHz, max. RF uitgangsvermogen 200dBm. Draadloze radio gebruikt in Bluetooth lampen/armaturen/onderdelen 2402-2480 MHz, max. RF uitgangsvermogen 16dBm

Ⓒ Hämed deklarerar LEDVANCE GmbH att radioutrustningsenheten av typen LEDVANCE SMART+ uppfyller kraven i Direktiv 2014/53/EU. Hela texten i EU:s deklARATION om överensstämmelse finns tillgänglig på följande internetadress: [smartplus.ledvance.com/declaration-of-conformity](http://smartplus.ledvance.com/declaration-of-conformity). Trådlös radio använd i WiFi lampor/armaturer /komponenter 2412-2472 MHz, max. RF uteffekt 200dBm. Trådlös radio använd i Bluetooth lampor/armaturer /komponenter 2402-2480 MHz, max. RF uteffekt 16dBm

Ⓒ LEDVANCE GmbH häten vahvistaa, että LEDVANCE SMART+ -tyypin radiolaitteet täyttävät direktiivin 2014/53/EU vaatimukset. Löydät EU-vaatimustenmukaisuusvaikutuksen kokonaisuuksensa osoitteesta [smartplus.ledvance.com/declaration-of-conformity](http://smartplus.ledvance.com/declaration-of-conformity). WiFi-lampussa/-valaisimissa/-komponenteissa käytettävä langaton radio 2412-2472 MHz, maks. RF-lähtöteho 200dBm. Bluetooth-lampussa/-valaisimissa/-komponenteissa käytettävä langaton radio 2402-2480 MHz, maks. RF-lähtöteho 16dBm

Ⓒ LEDVANCE GmbH erklærer hermed at radioudstyret av type LEDVANCE SMART+ er i samsvar med EU-direktiv 2014/53/UE. EU-samsvarserklæringen er tilgjengelig på følgende nettside: [smartplus.ledvance.com/declaration-of-conformity](http://smartplus.ledvance.com/declaration-of-conformity). Trådløs radio benyttes i WiFi lampor-/armaturer-/komponenter 2412-2472 MHz, maks. RF-utgangseffekt 200dBm. Trådløs radio benyttes i Bluetooth lampor-/armaturer-/komponenter 2402-2480 MHz, maks. RF-utgangseffekt 16dBm

Ⓒ Hermed erklærer LEDVANCE GmbH, at det trådløse udstyr type LEDVANCE SMART+ er i overensstemmelse med direktiv 2014/53/UE. EU overensstemmelseserklæringen fulde tekst findes på følgende internet-adresse: [smartplus.ledvance.com/declaration-of-conformity](http://smartplus.ledvance.com/declaration-of-conformity). Trådløs radio anvendt i WiFi pærer /lysarmaturer /komponenter 2412-2472 MHz, max. RF udgangseffekt 200dBm. Trådløs radio anvendt i Bluetooth pærer /lysarmaturer /komponenter 2402-2480 MHz, max. RF udgangseffekt 16dBm

Ⓒ Spoločnosť LEDVANCE GmbH prohlašuje, že vysielaci vybavení zařízen LEDVANCE SMART+ splňují požadavky směrnice 2014/53/EU. Celý text ES prohlášení o shodě naleznete na následující internetové adrese: [smartplus.ledvance.com/declaration-of-conformity](http://smartplus.ledvance.com/declaration-of-conformity). Vysílací použity v žárovkách/svitlících/prvních WiFi vysílá frekvenci 2412-2472 MHz, maximální vyzářovaný RF výkon 200dBm. Vysílací použity v žárovkách/svitlících/prvních Bluetooth využívá frekvenci 2402-2480 MHz, maximální vyzářovaný RF výkon 16dBm

Ⓒ A LEDVANCE GmbH ezzelni kijelenti, hogy a LEDVANCE SMART+ típusú rádió berendezés teljesíti a 2014/53/EU irányelvi előírásait. Az EU megfelelőjei nyilatkozati levele megtekinthető a következők internetes oldalon: [smartplus.ledvance.com/declaration-of-conformity](http://smartplus.ledvance.com/declaration-of-conformity). WiFi izokabok/lámpatestekben/komponensekben használt vezeték nélküli rádió: 2412-2472 MHz, max. kimenő RF teljesítmény 200dBm. Bluetooth izokabok/lámpatestekben/komponensekben használt vezeték nélküli rádió: 2402-2480 MHz, max. kimenő RF teljesítmény 16dBm

Ⓒ Firma LEDVANCE GmbH deklaruje, że urządzenia wykorzystujące fale radiowe typu LEDVANCE SMART+ spełniają wymogi dyrektywy 2014/53/UE. Pełen tekst europejskiej deklaracji zgodności dostępny jest pod adresem internetowym: [smartplus.ledvance.com/declaration-of-conformity](http://smartplus.ledvance.com/declaration-of-conformity). Moduł sieci bezprzewodowej użyty w lampach/świetlilkach/elementach WiFi: 2412-2472 MHz, maks. moc wyjściowa sygnału bezprzewodowego – 200dBm. Moduł sieci bezprzewodowej użyty w lampach/oprachach/elementach Bluetooth: 2402-2480 MHz, maks. moc wyjściowa sygnału bezprzewodowego – 16dBm

Ⓒ Týmto spoločnosť LEDVANCE GmbH prohlašuje, že rádiové zariadenie typu LEDVANCE SMART+ spĺňa smernicu 2014/53/EU. Celé znenie prehlásenia o zhode EU je dostupné na tejto internetovej adrese: [smartplus.ledvance.com/declaration-of-conformity](http://smartplus.ledvance.com/declaration-of-conformity). Bezdrôtový rádioripnióm použí v žiarovkách/svietidlách/komponentoch WiFi 2412-2472 MHz, max. RF výstupný výkon 200dBm. Bezdrôtový rádioripnióm použí v žiarovkách/svietidlách/komponentoch Bluetooth 2402-2480 MHz, max. RF výstupný výkon 16dBm

Ⓒ S tem družba LEDVANCE GmbH izjavlja, da je naprava LEDVANCE SMART+, ki sodi med radijsko opremo, skladna z Direktivo št. 2014/53/EU. Celotno besedilo izjave EU o skladnosti je na voljo na naslednjem internetnem naslovu: [smartplus.ledvance.com/declaration-of-conformity](http://smartplus.ledvance.com/declaration-of-conformity). Brežični radio, ki se uporablja v svetilkah/svijalkah/komponentah WiFi 2412-2472 MHz, maks. RF oddajna moč 200dBm. Brežični radio, ki se uporablja v svetilkah/svijalkah/komponentah Bluetooth 2402-2480 MHz, maks. RF oddajna moč 16dBm

Ⓒ Burada, LEDVANCE GmbH, telsiz ekipmanı tipı LEDVANCE SMART+ Cihazının 2014/53/EU Direktifine uygun olduğunu beyan eder. EU uygunluk beyanının tam metni aşağıdaki internet adresine mevcuttur: [smartplus.ledvance.com/declaration-of-conformity](http://smartplus.ledvance.com/declaration-of-conformity). WiFi lambaları/armatürleri/ışılendiricileri kullanan kablosuz radyo 2412-2472 MHz, maks. RF çıkış gücü 200dBm. Bluetooth lambaları/armatürleri/ışılendiricileri kullanan kablosuz radyo 2402-2480 MHz, maks. RF çıkış gücü 16dBm

Ⓒ Ovím tvrdím, že LEDVANCE GmbH izjavuje, da je radio oprema tipa uređaja LEDVANCE SMART+ u skladu s direktivom 2014/53/EU. Celopukni tekst EU izjave o skladnosti dostupan je na sledećoj internetskoj adresi: [smartplus.ledvance.com/declaration-of-conformity](http://smartplus.ledvance.com/declaration-of-conformity). Bežični radioeđej koji se upotrebljava u žaruljama/svijetilkama/komponentama s funkcijom WiFi, frekvencija iznosi 2412-2472 MHz, a maks. radiofrekvencijska izlazna snaga 200dBm. Bežični radioeđej koji se upotrebljava u žaruljama/svijetilkama/komponentama s funkcijom Bluetooth, frekvencija iznosi 2402-2480 MHz, a maks. radiofrekvencijska izlazna snaga 16dBm

Ⓒ Prin prezenta, LEDVANCE GmbH deklará čt echipamentul radio Dispozitiv LEDVANCE SMART+ este conform cu Directiva 2014/53/UE. Textul complet al declarației de conformitate UE este disponibil online la următoarea adresă: [smartplus.ledvance.com/declaration-of-conformity](http://smartplus.ledvance.com/declaration-of-conformity). Radio fără fir folosit la lămpi/sisteme de iluminat/componente WiFi 2412-2472 MHz, putere rezultată max. RF 200dBm. Radio fără fir folosit la lămpi/sisteme de iluminat/componente Bluetooth 2402-2480 MHz, putere rezultată max. RF 16dBm

Ⓒ S nastojajom deklariiram, da radioaparouranovano je u s'ovjetstvu s Direktivom 2014/53/EC. Puni tekst na ES deklaracijama za s'ovjetstvo je nalican na slednja internet adresa: [smartplus.ledvance.com/declaration-of-conformity](http://smartplus.ledvance.com/declaration-of-conformity). Bežični radiostrujstvo, izlozavanje u WiFi lamli / osvetljavim telakomponenti 2412-2472 MHz, maks. P4 izhodna moćnost 200dBm. Bežični radiostrujstvo, izlozavanje u Bluetooth lamli / osvetljavim telakomponenti 2402-2480 MHz, maks. P4 izhodna moćnost 16dBm

Ⓒ LEDVANCE GmbH kinnitab käsolevala, et LEDVANCE SMART+ tüüpi raadioseade vastab direktiivile 2014/53/EL. EU vastuseadeldaratsiooni tarkveetko on kättesaadav järgmisel veebiaadressil: [smartplus.ledvance.com/declaration-of-conformity](http://smartplus.ledvance.com/declaration-of-conformity). Traadita radio, mida kasutatakse WiFi-lampades/valgustites/komponentides 2412-2472 MHz, maks. RF väljundvõimsus 200dBm. Traadita radio, mida kasutatakse Bluetooth-lampides/valgustites/komponentides 2402-2480 MHz, maks. RF väljundvõimsus 16dBm

Ⓒ „LEDVANCE GmbH“ pareisika, kad radio jaangos tipo „LEDVANCE SMART+“ pretiasas atitinka direktivą 2014/53/ES. Visas ES atitikties deklaracijos tekstas pateiktas šio adresu: [smartplus.ledvance.com/declaration-of-conformity](http://smartplus.ledvance.com/declaration-of-conformity). Bežični radijas, naudojamas WiFi lempos/svietusiuose/componetuose 2412-2472 MHz, maks. RF šiejimo galia 200dBm. Bežični radijas, naudojamas Bluetooth lempos/svietusiuose/componetuose 2402-2480 MHz, maks. RF šiejimo galia 16dBm

Ⓒ Ar šo LEDVANCE GmbH paziņo, ka radio aparķu tips LEDVANCE SMART+ atbilst direktīvai 2014/53/EU. ES atbilstības deklarācijas pilnais teksts pieejams šajā tīmekļa adresē: [smartplus.ledvance.com/declaration-of-conformity](http://smartplus.ledvance.com/declaration-of-conformity). Bezvadu radio, kas izmantots WiFi lampās/gaismeķos/sastāvdaļās ar 2412-2472 MHz, maks. RF izlaiduma jauda 200dBm. Bezvadu radio, kas izmantots Bluetooth lampās/gaismeķos/sastāvdaļās ar 2402-2480 MHz, maks. RF izlaiduma jauda 16dBm

Ⓒ Ovím kompanija LEDVANCE GmbH izjavuje, da je radio oprema tipa uređaja LEDVANCE SMART+ u saglasnosti sa direktivom 2014/53/UE. Celopukni tekst EU izjave o saglasnosti dostupan je na sledećoj internet adresi: [smartplus.ledvance.com/declaration-of-conformity](http://smartplus.ledvance.com/declaration-of-conformity). Bežični radio uređaj koji se koristi u sijalicama/svijetlkama/komponentama sa WiFi funkcijom, frekvencija je 2412-2472 MHz, a maks. RF izlazna snaga 200dBm. Bežični radio uređaj koji se koristi u sijalicama/svijetlkama/komponentama sa Bluetooth funkcijom, frekvencija je 2402-2480 MHz, a maks. RF izlazna snaga 16dBm

Ⓒ Цим документом компания LEDVANCE GmbH ндтвержда, що радioripнiрiстий типу LEDVANCE SMART+ Device вiдповiдає вимогам Директиви 2014/53/ЄС для радiorоботаранни. Повний текст Декларацiї вiдповiдностi ЄС можна знайти за адресою: [smartplus.ledvance.com/declaration-of-conformity](http://smartplus.ledvance.com/declaration-of-conformity). Виконанiй бездротовий радioripнiрiмача використовується в лампах WiFi/світильниках/компонентах Із частотою 2412-2472 МГц і вiдiдною радiorаdочастотою потужностю 20 дБм. Який тип бездротового радioripнiрiмача використовується в лампах Bluetooth/світильниках/компонентах Із частотою 2402-2480 МГц і вiдiдною радiorаdочастотою потужностю 16 дБм.



C10514265  
G11200261  
14.06.2024



LEDVANCE GmbH  
Steinerne Furt 62  
86167 Augsburg, Germany  
[www.ledvance.com](http://www.ledvance.com)

Points de collecte sur [www.quefairedevesdechets.fr](http://www.quefairedevesdechets.fr)