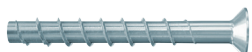


Montageanleitung fischer Betonschraube ULTRACUT FBS II



fischer ULTRACUT FBS II US



fischer ULTRACUT FBS II SK



fischer Verbindungs-
nuss und Torx

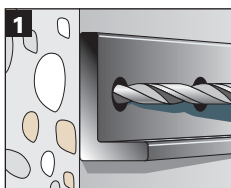


fischer Stecknuss
Sechskant

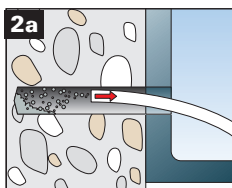


fischer ULTRACUT
FBS II Prüfhülse

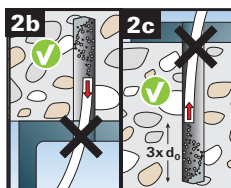
Montage nach ETA - 15 / 0352



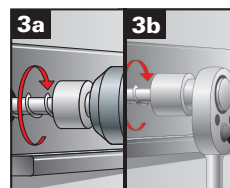
Bohrloch mittels eines Hammerbohrers, Hohlbohrers oder Diamantbohrers erstellen.



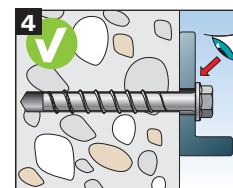
Bohrloch reinigen. Schritt 2 kann bei der Erstellung des Loches mit Hohlbohrer (komplett) entfallen.



Die Reinigung des Bohrlochs darf entfallen, wenn senkrecht nach oben oder senkrecht nach unten gebohrt und die Bohrlochtiefe erhöht wird. Wir empfehlen, die Bohrlochtiefe bei Bohrungen in Böden um zusätzlich 3 x Bohr- ϕ zu erhöhen.



Einbau mit einem beliebigen Tangential-Schlagschrauber bei einem max. genannten Drehmoment ($T_{imp,max}$) und bei einem gleichzeitigen axialen Druck auf den Schlagschrauber.

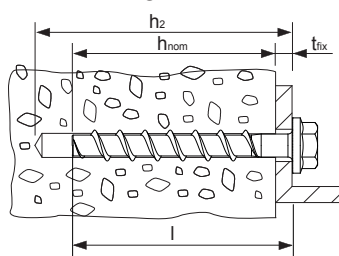


Nach dem Einbau darf kein leichtes Weiterdrehen der Schraube möglich sein. Der Schraubenkopf muss auf dem Anbauteil aufliegen und darf nicht beschädigt sein.

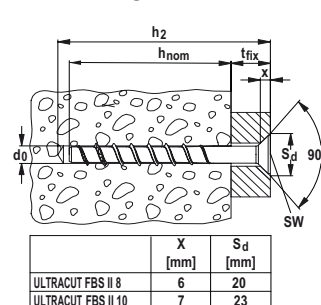
Montagekennwerte Beton C 20/25 - C50/60

ULTRACUT FBS II Betonschrauben		8	10	12	14
Bohrerinnendurchmesser [mm]	d_0	8	10	12	14
Nominelle Einschraubtiefe h_{nom} [mm]	h_{nom1}	50	55	60	65
	h_{nom2}	-	65	75	85
	h_{nom3}	65	85	100	115
Bohrlochtiefe (Durchsteckmontage) [mm]	$h_2 \geq$	I + 10	I + 10	I + 10	I + 15
Durchmesser des Durchgangslochs im Anbauteil [mm]	d_f	10,6 - 12	12,8 - 14	14,8 - 16	16,9 - 18
Max. Nenn Drehmoment bei Montage mit Tangentialschlagschrauber in Beton	$T_{imp,max}$	600	650	650	650
Max. Drehmoment bei Handmontage in Beton	T_{max}	65	100	150	250
Schlüsselweite	SW	13	15	17	21
Antrieb	Torx	T 40 (SK u. US)	T 50 (SK)	-	-

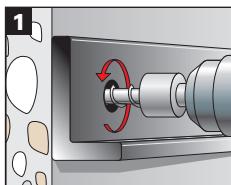
Ausführung US



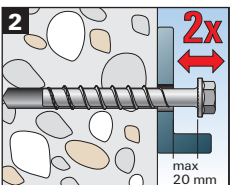
Ausführung SK



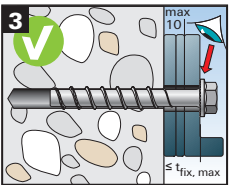
Justage des Anbauteils



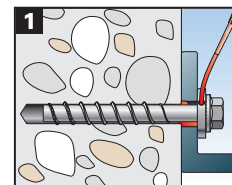
Optional: Es ist zulässig, die Schraube zwei Mal zu justieren.



Hierfür kann die Schraube bis zu einem Maximum von 20 mm von der Oberfläche des Ausgangsanbauteils gelöst werden. Die insgesamt zul. Dicke der während des Justierprozesses eingefügten Unterfütterung beträgt 10 mm.



Verfüllung (z. B. für Seismic)



Für Anwendungen nach der Seismischen Leistungskategorie C2: Der Spalt zwischen Schraubenschaft und Anbauteil muss mit Mörtel verfüllt sein; Druckfestigkeit $\geq 50 \text{ N/mm}^2$ z.B.: FIS V, FIS EM, FIS HB oder FIS SB.

Temporäre Verankerungen und Wiederverwendbarkeit in jungem Beton nach Z-21.8 - 2049

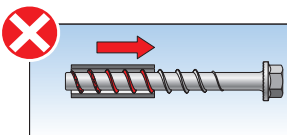
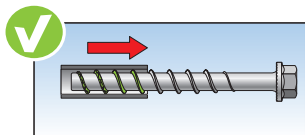
(Betonfestigkeit $\geq 10 - \leq 20 \text{ N/mm}^2$)

ULTRACUT		FBS II 8		FBS II 10		FBS II 12		FBS II 14	
Nominelle Einschraubtiefe [mm]	h_{nom}	50	65	55	85	60	100	65	115
Max. Nenn Drehmoment bei Montage mit Tangentialschrauber	$T_{imp,max}$	400	600	400	650	400	650	400	650

Prüfung Wiederverwendbarkeit



fischer ULTRACUT
FBS II Prüfhülse



Die Betonschraube ist vor jeder Verwendung auf sichtbare Beschädigungen zu prüfen (z. B. Korrosion) und gegebenenfalls auszutauschen.

Montagekennwerte Mauerwerk (nicht in der ETA-15/0352 geregelt)

ULTRACUT FBS II Betonschrauben					
Baustoff	Festigkeitsklasse [N/mm ²]	Größe	[mm]		
			h_{nom}		
Mauerziegel (EN771-1)	≥ 12	T_{inst}	[Nm]	8	10
Kalksandstein (EN771-2)	≥ 12	T_{inst}	[Nm]	65	85
Porenbeton (EN771-4)	≥ 6	T_{inst}	[Nm]	5	10
				15	15
				5	5