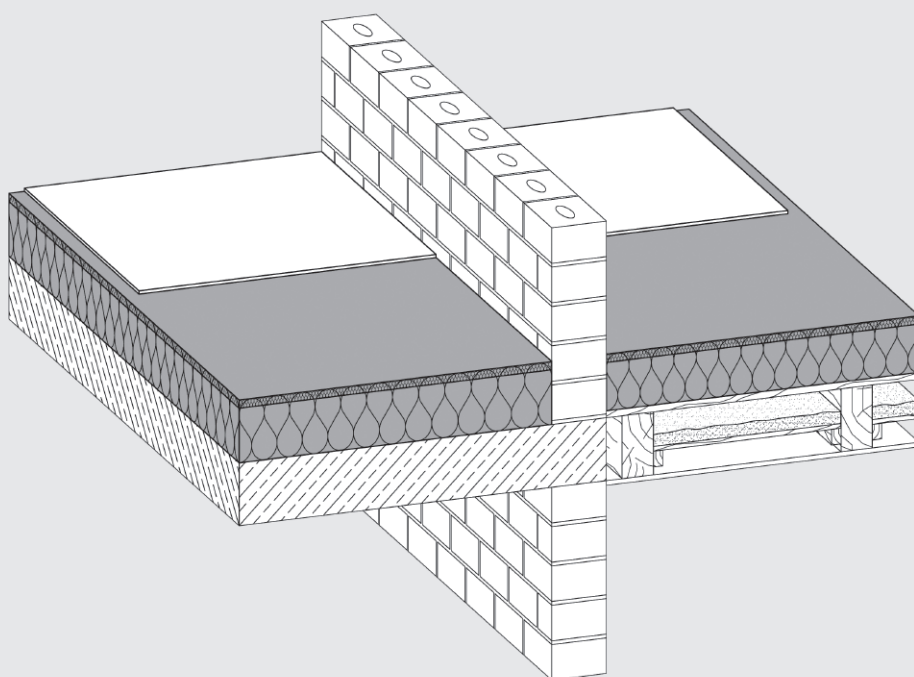
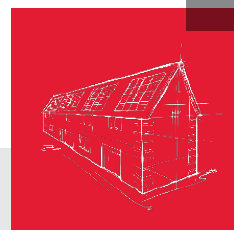


# Dämmplatte Tegarock® L

Technisches Datenblatt



Steinwolle-Dämmplatte für die Wärmedämmung der obersten Geschossdecke für Bereiche mit geringen Anforderungen an die Druckfestigkeit.

- Wärmedämmstoff für Gebäude – werkmäßig hergestellte Mineralwolle (MW) gem. DIN EN 13162
- nichtbrennbar
- Schmelzpunkt > 1000 °C
- nicht glimmend
- wärme- und schalldämmend
- diffusionsoffen
- recycelbar



# Dämmplatte Tegarock® L

## Anwendungsbereich

Nichtbrennbare, druckbelastbare Steinwolle-Dämmplatte für die Wärmedämmung der obersten Geschossdecke.

Mit einer zusätzlichen Abdeckung aus einer druckfesten und biege- steifen Bodenbelagsplatte kann die oberste Geschossdecke zeitweise begangen werden.

Die Dicke der lastverteilenden Abdeckung wird entsprechend der folgenden Anforderungen gewählt:

- zeitweises Betreten: OSB  $\geq$  16 mm  
Spanplatte  $\geq$  15 mm  
GKB  $\geq$  16 mm
- Nutzung als Lagerfläche: OSB  $\geq$  18 mm  
Spanplatte  $\geq$  19 mm  
GKB  $\geq$  18 mm

## Verarbeitung

- Bei einem nicht als Lagerfläche genutzten Dachboden wird Tegarock L ohne Abdeckung im Verband verlegt.
- Bei einer untergeordneten Nutzung des Dachbodens als Lagerfläche wird Tegarock L im Verband verlegt und mit einer geeigneten Bodenbelagsplatte (s. o.) abgedeckt. Es wird empfohlen, die Oberlage versetzt zu den Stoßkanten der Dämmplatten aufzulegen.

Unabhängig von der Nutzung ist die Dämmebene auch über den Drempebereich weiterzuführen. Hierzu eignet sich beispielsweise der Dämmfilz Varirock 035.

Bei der Verlegung auf Holzbalkendecken ohne ausreichende Luftdichtheit ist eine fachgerecht verlegte, durchgehend luftdichte und diffu-

sionshemmende Schicht unterhalb des Dämmstoffs einzubauen. Die Randanschlüsse und die Anschlüsse an aufgehende Bauteile sind dabei besonders sorgfältig auszuführen. Hierfür eignet sich das Luftdichtsystem RockTect.

## Bitte beachten!

Bei Nutzung der obersten Geschossdecke als Lagerfläche darf die dauerhafte Last max. 50 kg/m<sup>2</sup> betragen. Die Belastung mit schweren Gegenständen wie Bücherregalen oder Aktenschränken ist nicht zulässig. Die Tegarock L ist nicht für eine Wohnnutzung geeignet.

## Lieferprogramm

Dicke mm	m <sup>2</sup> /Paket	m <sup>2</sup> /Großgebäude	R-Wert <sup>1)</sup> m <sup>2</sup> K/W
60	3,6	86,4	1,70
80	3,0	72,0	2,25
100	2,4	57,6	2,85
120	1,8	43,2	3,40
140	1,8	43,2	4,00
160	1,2	33,6	4,55
180	1,2	28,8	5,10
200	1,2	28,8	5,70

Plattenformat: L x B (mm): 1000 x 600

<sup>1)</sup> Bemessungswert

## Technische Daten

	Zeichen	Beschreibung/Messwert	Norm/Vorschrift
Anwendungsgebiet	DAD-dk, DZ	Außendämmung von Dach oder Decken, vor Bewitterung geschützt	DIN 4108-10
Brandverhalten (Euroklasse)		nichtbrennbar, A1	DIN EN 13501-1
Glimmverhalten		keine Neigung zu kontinuierlichem Schwelen	DIN EN 16733
Schmelzpunkt		> 1000 °C	DIN 4102-17
Nennwert der Wärmeleitfähigkeit	$\lambda_D$	0,034 W/(m·K)	DIN EN 13162
Bemessungswert der Wärmeleitfähigkeit	$\lambda$	0,035 W/(m·K)	DIN 4108-4:2017-03
Druckspannung	CS (10)	$\sigma_{10} \geq 10$ kPa	DIN EN 13162
Wasserdampf-Diffusionswiderstandszahl	MU1	$\mu = 1$	DIN EN 12086
Längenbezogener Strömungswiderstand	AFr5	$\geq 5$ kPa·s/m <sup>2</sup>	DIN EN 12086
Verkehrslasten		Kann sporadisch begangen werden. Max. dauerhafte Last: 50 kg/m <sup>2</sup> . Nicht für wohnähnliche Nutzung geeignet.	

Bezeichnungsschlüssel gem. DIN EN 13162: MW-EN 13162-T2-CS(10)10-AFr5-MU1  
KEYMARK Güteüberwachung

## DEUTSCHE ROCKWOOL GmbH & Co. KG

Postfach 0749 · 45957 Gladbeck

T +49 (0) 2043 4080 · F +49 (0) 2043 408444

info@rockwool.com · www.rockwool.de



Unsere technischen Informationen geben den Stand unseres Wissens und unserer Erfahrung zum Zeitpunkt der Drucklegung wieder, verwenden Sie bitte deshalb die jeweils neueste Auflage, da sich Erfahrungs- und Wissensstand stets weiterentwickeln. In Zweifelsfällen setzen Sie sich bitte mit uns in Verbindung. Beschriebene Anwendungsbeispiele können besondere Verhältnisse des Einzelfalles nicht berücksichtigen und erfolgen daher ohne Haftung. Unseren Geschäftsbeziehungen mit Ihnen liegen stets unsere Allgemeinen Verkaufs-, Lieferungs- und Zahlungsbedingungen in der jeweils neuesten Fassung zugrunde, die Sie unter [www.rockwool.de](http://www.rockwool.de) finden. Auf Anfrage senden wir Ihnen die AGBs auch gerne zu.