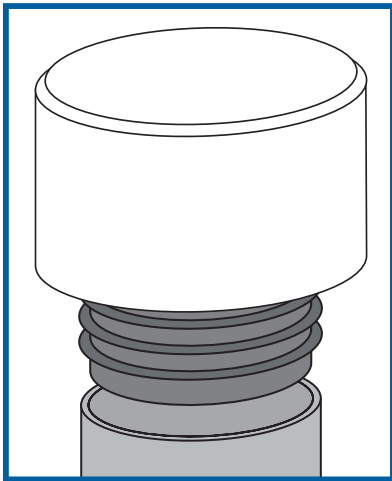


HT-Innenentwässerung



Rohrbelüfter DN 75 – DN 110

- zur automatischen Belüftung von Abwasserleitungen
- sorgt für Druckausgleich bei Spülvorgängen
- verhindert das Leersaugen von Siphonen
- Bauart geprüft und überwacht nach DIN EN 12380 durch die TÜV Rheinland LGA Products GmbH

Rohrbelüfter DN 75 – DN 110

Funktion

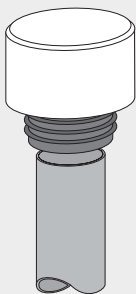
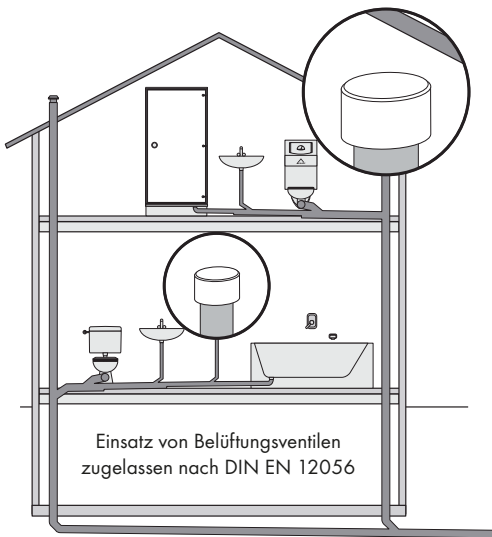
Bei Unterdruck im Abwasserleitungssystem (z.B. bei Spülvorgängen) öffnet das Ventil automatisch und Umgebungsluft kann einströmen.

Bei Normal- und Überdruck in der Abwasserleitung dichtet das Ventil ab.

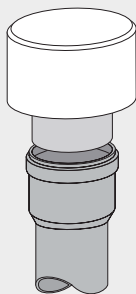
Keine Geruchsbelästigung!

Lüftungsleitungen brauchen laut DIN EN 12056 nicht mehr ausschließlich über das Dach geführt zu werden.

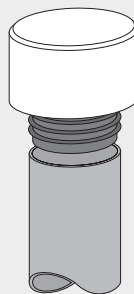
Undichte Dächer im Bereich der Rohrleitungen werden vermieden.



DN 75



DN 90



DN 110