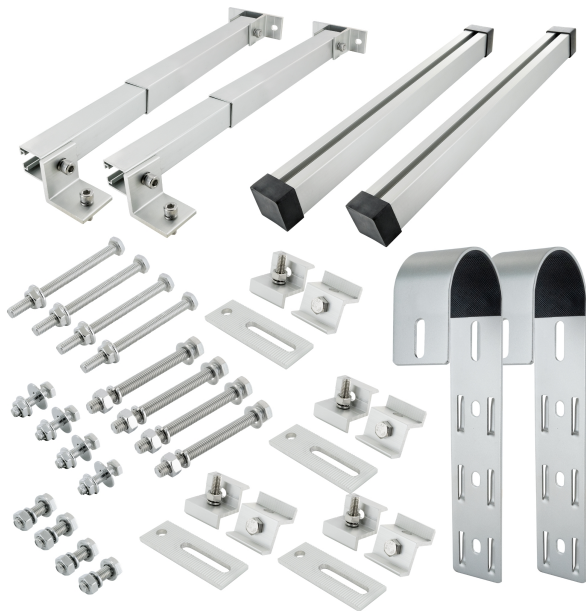


Geländerhalterung für Solarmodul silber

Die SCHWAIGER® Geländer-Halterung für Solarmodule bietet eine einfache und sichere Möglichkeit, Solarmodule an einem Geländer zu befestigen. Mit einem einstellbaren Winkel von 0° bis 30° können Sie die Ausrichtung für eine optimierte Stromerzeugung anpassen. Die Halterung ist aus witterungsbeständigem Aluminium gefertigt und verfügt über Edelstahlschrauben für eine langlebige, stabile Befestigung. Dank der Gummierung an der Innenseite der Haken entstehen keine Schäden am Geländer. Das Set ist für ein Solarmodul bis 30 kg geeignet und wird mit allem geliefert, was für eine schnelle und sichere Installation notwendig ist.



- Einstellbarer Winkel von 0° bis 30° für eine optimierte Stromerzeugung
- Einfache Montage ohne Bohren und ohne Schäden am Geländer durch Gummierung an den Haken
- Hochwertige Materialien aus Aluminium und Edelstahl für maximale Lebensdauer und Witterungsschutz
- Geeignet für ein gerahmtes Solarmodul mit einem Gewicht von bis zu 30 kg
- Stabile Befestigung dank doppelter Sicherungstechnik am Panel und Geländer
- Lieferumfang umfasst 2 Haken, 2 verstellbare Halterungen, 2 Montagestreben, 2 Winkelhalter, Edelstahlschraubenset und Montageanleitung

SKU: SOGM0200

EAN: 4004005044515



UVP:

39,99 €



Technische Daten

Einstellungsbereich	0° - 30°
Material	Aluminium (Ständerwerke), Edelstahl (Schrauben), Gummi (Kratzschutz)
Nettogewicht	2,7 kg
Eignung	Für gerahmte Solarmodule bis ca. 30 kg
Einsatzort	Außenbereich
Lieferumfang	2 Haken, 2 verstellbare Halterungen, 2 Montagestreben, 2 Winkelhalter für 0° Montage, Edelstahlschraubenset, Montageanleitung

