



Die Schadstelle muß fett-, staubfrei und trocken sowie vollständig entrostet sein.

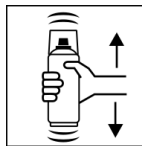
## Verarbeitung

### Schutzmaßnahmen



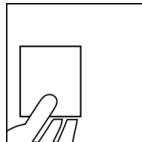
Persönliche Schutzausrüstung tragen.  
(Atenschutzmaske/Handschuhe/Schutzbrille)  
Nähere Hinweise siehe Sicherheitsdatenblatt.

### Schütteln



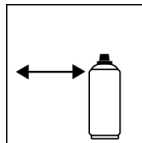
Dose 2 Minuten gründlich schütteln - vom hörbaren Anschlag der Mischkugeln an gerechnet.

### Probesprühen-Farbsonprüfen



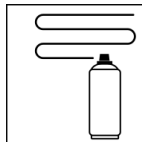
Nach dem Aufschütteln der Dose probesprühen,  
- Verträglichkeit zum jeweiligen Untergrund sowie Farbson prüfen.

### Spritzabstand



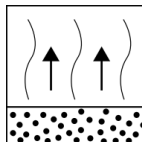
15 cm - 20 cm

### Spritzgänge



Trockenfilmschichtdicke 80 - 90 µm  
(ca. 2 Spritzgänge)

### Ablüftzeiten



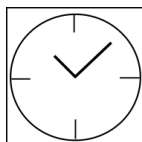
Zwischenablüftzeit: ca 5 min zwischen den Spritzgängen.  
Endablüftzeit: 5 min

### Verarbeitungsbedingungen



Optimale Verarbeitung bei 18° C - 25° C und einer relativen Luftfeuchte von 40 - 60 %.

### Trocknung



TG1 staubtrocken: 7 min  
TG3 griffest: 15 min  
schleifbar: 40 min

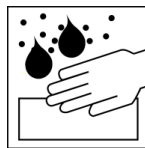
Die angegebenen Werte beziehen sich auf die o.g. Verarbeitungsbedingungen. Die Bestimmung der Trockengrade erfolgte nach DIN 53150.

## Weiterverarbeitung



IR-Trocknung möglich,  
Gerätebeschreibung beachten.

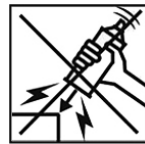
Mit handelsüblichen Lösemittel- und Wasserbasis-  
lacken sowie 1K und 2K Decklacken überlackierbar.



Nass- oder Trockenschliff mit P400 - P500.

## Ergänzende Hinweise

### Wichtige Hinweise



Dose nicht mechanisch beanspruchen.

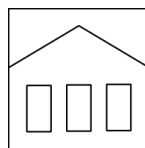
Nicht geeignet für Kunststoffuntergründe aus PE, PP,  
PP-Blends (z.B. PP/EPDM) und Polystyrol  
(z.B. Styropor®).

Nicht geeignet für Aluminiumuntergründe.

Aluminiumuntergründe z.B. mit Kwasny SprayMax®  
1K Füllprimer vorgrundieren.

Nicht mit 2K UP Spachtel überarbeiten.

## Lagerstabilität



60 Monate

Die Angabe der Gebrauchsfähigkeit bezieht sich auf  
eine unbenutzte Dose bei sachgerechter Lagerung  
zwischen 15 - 25° C und einer relativen Luftfeuchte  
nicht über 60 %. Die Dose ist aufrecht stehend,  
trocken und geschützt vor chemischen und mechani-  
schen Einflüssen zu lagern und zu transportieren.  
Die Sicherheitshinweise auf der Dose sowie alle  
gesetzlichen Bestimmungen des Lagerortes sind  
zu beachten.

## Entsorgung



Die restentleerten Spraydosen sind als Wertstoff zu  
entsorgen. Dosen mit ausgehärtetem Material sind  
als Sonderabfall zu entsorgen.



## **Anmerkung**

Nur zur Benutzung durch den Fachmann.  
Kennzeichnung siehe Sicherheitsdatenblatt.

Die Inhalte in diesem Technischen Datenblatt wurden mit größter Sorgfalt erstellt und entsprechen dem heutigen Stand unserer Kenntnisse. Sie dienen dem Anwender als anwendungstechnische Information und stellen keine Garantie bestimmter Eigenschaften dar. Die Angaben sind unverbindlich und wir übernehmen keine Haftung für Ihre Richtigkeit, Genauigkeit und Vollständigkeit. Sie befreien den Anwender bei der Verarbeitung nicht, unsere Produkte auf Ihre Eignung für die beabsichtigte Verwendung eigenverantwortlich selbst zu prüfen. Auf den Produktetiketten befindliche Warnhinweise sind zu beachten. Unsere Marken und Patente sind urheberrechtlich geschützt. Alle Rechte vorbehalten. Wir behalten uns vor, die Inhalte der Informationen ohne vorherige Ankündigung zu jeder Zeit zu aktualisieren, zu ändern und zu ergänzen.