

**PRIMASTER.**

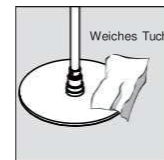
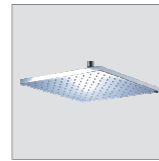
Lesen Sie die Montageanleitung sorgfältig durch und bewahren Sie diese für den späteren Gebrauch auf.

Pflegehinweis:

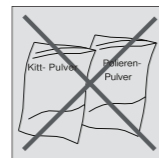
**Reinigen Sie die Kopfbrause bitte regelmäßig.**



Wir empfehlen nur flüssiges Reinigungsmittel und ein weiches Tuch zum Polieren.



Um die Chromschicht nicht zu beschädigen, benutzen Sie bitte keine ätzenden oder groben Reinigungsmittel. Falls die Kopfbrause mit einem ätzenden oder groben Reiniger in Berührung kommt, bitte sofort mit Wasser abspülen.

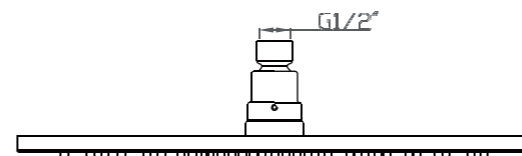


## Montageanleitung

### Einbauanleitung:

1. Bitte bauen Sie die Kopfbrause nicht auseinander. Diese wurde werkseitig korrekt zusammengebaut.
2. Wasserleitungen vor der Installation gut durchspülen.
3. Vergewissern Sie sich nach der Installation, dass alle Verbindungen sicher und dicht sind.

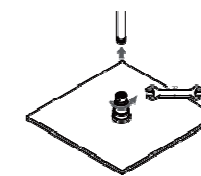
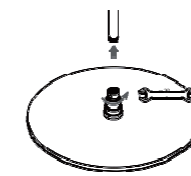
### Technische Zeichnung:



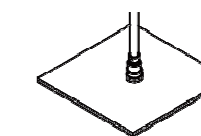
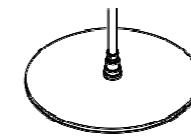
### Installation:

#### Installation:

1



2



Globus Fachmärkte GmbH & Co. KG  
Zeichenstraße 8  
66333 Völklingen  
Für den Reklamationsfall:  
Herstellereadresse und Order Nr. aufbewahren  
[www.globus-baumarkt.de](http://www.globus-baumarkt.de)

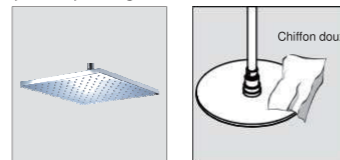
**PRIMASTER.**

Merci de lire attentivement la notice de montage et de la conserver pour un usage ultérieur.

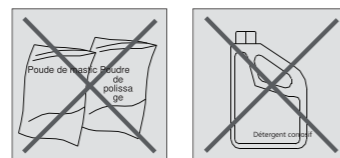
Consigne de nettoyage :

**Nettoyez la douchette régulièrement.**

😊 Nous recommandons uniquement d' utiliser un détergent liquide ainsi qu' un chiffon doux pour le polissage.



☹ Pour ne pas endommager la couche de chrome, n'utilisez pas de détergents corrosifs ou abrasifs. Si la douchette entre en contact avec un détergent corrosif ou abrasif, veuillez la rincer immédiatement à l'eau.

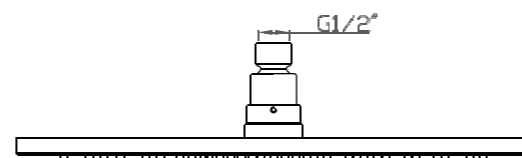


## Notice de montage

Manuel d'installation :

1. Ne pas démonter la douchette. Celle-ci a été correctement assemblée en usine.
2. Bien rincer les conduites d'eau avant l'installation.
3. Après l'installation, assurez-vous que tous les raccords sont sûrs et étanches.

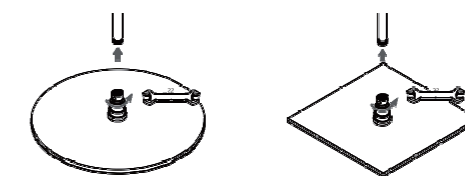
Schéma technique :



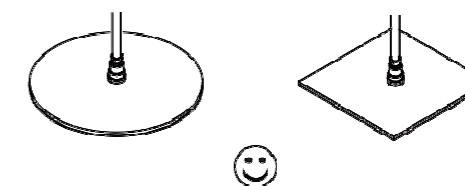
Installation :

Installation :

1



2



Globus Fachmärkte GmbH & Co. KG  
Zeichenstraße 8  
66333 Völklingen, Allemagne  
Pour toute réclamation :  
conservez l'adresse du fabricant et le numéro  
de commande [www.globus-baumarkt.de](http://www.globus-baumarkt.de)

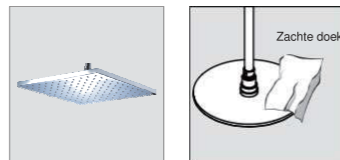
# PRIMASTER.

Lees de gebruiksaanwijzing aandachtig door en bewaar deze voor later gebruik.

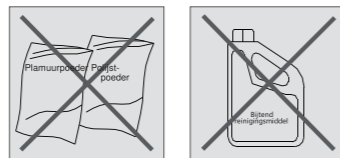
Verzorgingsinstructie:

### Reinig de hoofddouche regelmatig.

😊 Wij bevelen aan om alleen vloeibare reinigingsmiddelen en een zachte poetsdoek te gebruiken.



☹️ Gebruik geen bijtende of grove reinigingsmiddelen; deze kunnen de chroomlaag beschadigen. Als de hoofddouche met een bijtend of grof reinigingsmiddel in aanraking komt, spoel deze dan meteen af met water.

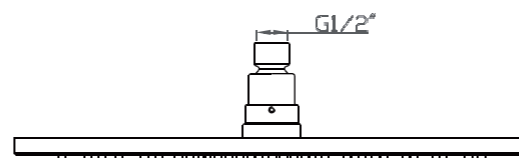


## Montagehandleiding

### Installatiehandleiding:

1. Demonteer de hoofddouche niet. Deze is in de fabriek op correcte wijze gemonteerd.
2. Spoel voor de installatie de waterleidingen goed door.
3. Vergewis u er na de installatie van dat alle verbindingen goed vastzitten en dicht zijn.

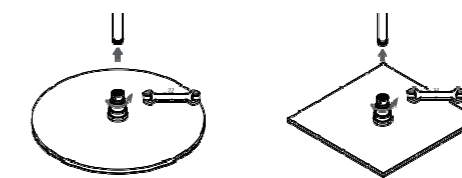
### Technische tekening:



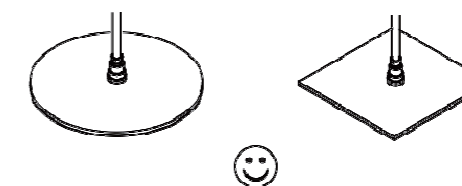
### installatie:

installatie:

1



2



Globus Fachmärkte GmbH & Co. KG  
Zeichenstraße 8  
66333 Völklingen  
Bij klachten:  
Bewaar het adres van de fabrikant en het  
bestelnummer [www.globus-baumarkt.de](http://www.globus-baumarkt.de)

