



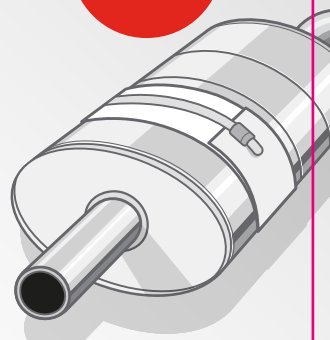
FACILE
ET RAPIDE
D'UTILISATION



**BANDAGE ECHAPPEMENT
SPÉCIAL POT**

**BANDAGE FÜR
AUSPUFFTÖPFE**

**BREDE METALEN
BANDAGE**



✓ UTILISER AVEC LE MASTIC
D'ÉCHAPPEMENT GUN GUM POUR
UNE RÉPARATION PERMANENTE

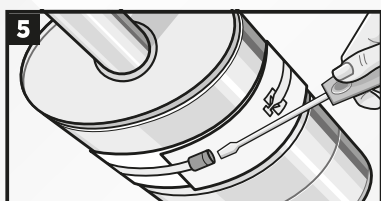
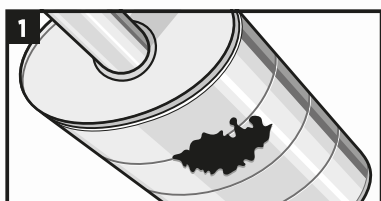
✓ MUSS MIT GUN GUM AUSPUFFREPARATURPASTE
GENUTZT WERDEN UM EINE PERMANENTE
REPARATUR ZU ERHALTEN

✓ GEBRUIK MET GUN
GUM-UITLAATPASTA VOOR EEN
PERMANENTE REPARATIE



GUN GUM®

FR BANDAGE ECHAPPEMENT SPÉCIAL POT
DE BANDAGE FÜR AUSPUFFTÖPFE
NL BREDE METALEN BANDAGE



FR Mode d'emploi:

1. Nettoyer la poussière et la rouille autour de la surface à réparer.
2. Appliquer la moitié du mastic d'échappement Gun Gum autour du trou à l'aide de la spatule fournie.
3. Placez le bandage métallique Holts de sorte que le trou à réparer soit au centre du bandage.
4. S'assurer que les extrémités du bandage métallique dépassent d'au moins 30 mm. Tout excès de bandage peut être facilement coupé avec une paire de ciseaux.
5. Mettre le bout de la languette d'ajustement dans le cran de fixation et serrer à fond à l'aide d'un tournevis.
6. Etaler soigneusement une seconde couche de mastic d'échappement restant pour sceller les extrémités du bandage.
7. Laisser durcir une nuit ou faire tourner le moteur lentement pour accélérer le temps de séchage. Éviter les régimes moteurs élevés avant durcissement.

DE Gebrauchsanweisung:

1. Reinigen Sie den zu reparierenden Bereich und entfernen Sie losen Schmutz und Rost.
2. Schmieren Sie die Hälfte der Gun Gum Reparaturpaste um das Loch herum.
3. Befestigen Sie die weite Reparaturbandage so um das reparierende Loch herum, dass es sich in der Mitte der Bandage befindet.
4. Stellen Sie sicher, dass die weite Metallbandage sich um mindestens 30mm überschneidet. Weitere Überlappungen können ganz einfach mit einer Schere abgeschnitten werden.

5. Das Ende des verstellbaren Clips im nächstgelegenen OHR positionieren und mit dem Schraubenzieher festdrehen.
6. Nutzen Sie die verbleibende Gun Gum Auspuffreparaturpaste um die Enden der Bandage sicher zu versiegeln.
7. Lassen Sie die Bandage mit der Paste über Nacht stehen um zu härten oder lassen Sie den Motor langsam starten. Vermeiden Sie es den Motor ganz auslaufen zu lassen bis die Paste vollständig hart geworden ist.

NL Gebruiksaanwijzing:

1. Reinig rondom het te repareren gat en verwijder stof en roest grondig .
2. Breng met de meegeleverde spatel de helft van de Gun Gum-uitlaatreparatiepasta aan rondom het gat.
3. Plaats de brede metalen Holts-bandage met het te repareren gat midden onder de bandage.
4. Zorg ervoor dat de uiteinden van de brede metalen bandage elkaar minstens 30 mm overlappen. Overmatig materiaal verwijdert u eenvoudig met een schaar.
5. Plaats het uiteinde van de verstelbare clip in het dichtstbijzijnde bevestigingsoog en draai vast met een schroevendraaier.
6. Dicht de randen van de aangebrachte bandage af met de overgebleven Gun Gum-uitlaatreparatiepasta.
7. Laat een nacht uitharden of laat de motor langzaam draaien om het droogproces te bespoedigen. Motor niet laten razen totdat het product is uitgehard.

Holt Lloyd International Ltd.
 Barton Dock Road, Manchester, M32 0YQ UK
 FR Tel: +33 (0)3 64 99 00 32
 DE Tel: +49 (0) 2642 400 501
 NL Tel: +44 (0) 161 866 4800
 Email: info@holtsauto.com
 FDS: www.holtsauto.com/fr
 A Holts Car Care Product
 52044130031 AX968 Made in GB.

