

Aluminium-Sockelprofil

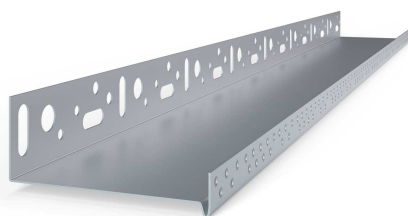
Artikelnummer 2208

Sockelprofil mit einer Materialdicke von 0,8 mm



Anwendung	Horizontaler Abschluß, in der Regel im Sockelbereich, für Dämmplatten bei WDV-Systemen.
Untergrundvorbereitung	Der Untergrund muss eben sein, vorstehende Grate sind zu entfernen, Hohlstellen sind mit einem geeigneten Mörtel auszugleichen.
Verarbeitung	Das Sockelprofil ist waagrecht und in einer Flucht auszurichten und mit geeigneten Schlagdübeln mindestens im Abstand von 30 cm zu befestigen. Zwischen den einzelnen Sockelprofilen sind Sockelprofilverbinder zu verwenden, um eine ca. 3 mm breite Fuge auszubilden. Untergrundunebenheiten können durch unterschiedliche Abstandshalter ausgeglichen werden.
Eigenschaften	Hohe Stabilität, gelochte Aufkantung zur besseren Mörtelverkrallung
Material	Aluminium
Abmessung	Breite (Ausladung) 30 mm – 200 mm, Länge 250 cm. Weitere Abmessungen auf Anfrage.
Verpackungseinheit	10 Stück pro Bund (Ausladung ≤ 100 mm). 4 Stück pro Bund (Ausladung > 100 mm).
Lagerung	Bund flach liegend in trockenen Räumen lagern. Vor direkter Sonneneinstrahlung schützen.
Besondere Hinweise	Allgemeingültige Normen und Regelwerke sowie Verarbeitungsrichtlinien bzw. Technische Merkblätter der jeweiligen WDV-Systemhersteller sind einzuhalten.

Stand 07/2019



Dieses Merkblatt entspricht unserem Kenntnisstand zum Druckzeitpunkt, der Inhalt wird fortlaufend aktualisiert. Die Angaben sind Erfahrungswerte welche aufgrund von unterschiedlichen Baustellenbedingungen abweichen können. Der Verarbeiter muss die Eignung des Produktes für den vorgesehenen Verwendungszweck überprüfen. Die allgemein anerkannten Regeln der Bautechnik, gültige Normen und Richtlinien sowie die handwerklichen Regeln müssen beachtet werden. Unsere Gewährleistung beschränkt sich auf die Qualität des Produktes, nicht auf eine erfolgreiche Verarbeitung. Gültigkeit hat nur die neueste Fassung des Technischen Merkblattes. Überzeugen Sie sich bitte ggf. über die Aktualität dieser Fassung auf unserer Homepage. Angaben die über den Rahmen dieses Technischen Merkblattes hinausgehen, bedürfen einer schriftlichen Bestätigung.

BAUKOM Bauprodukte GmbH · Wiesenstraße 50 · 74889 Sinsheim
Telefon +49 7261/9738-0 · Fax +49 7261/9738-99 · info@baukom-group.de · www.baukom-group.de