



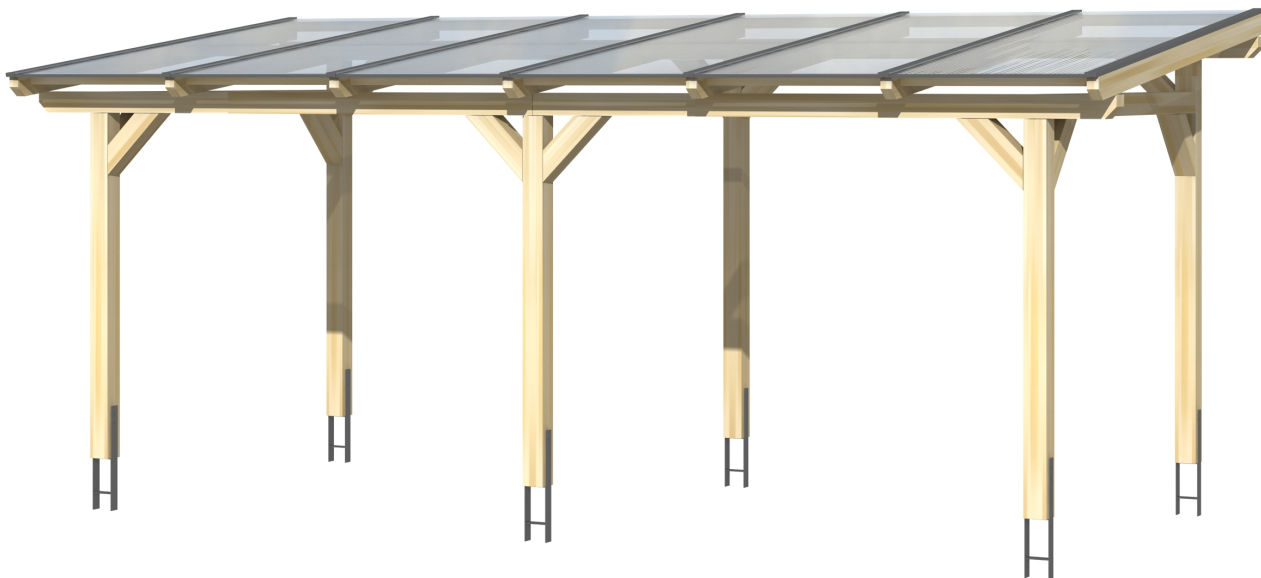
▶ Massive Konstruktion aus hochwertigem Leimholz (BSH-Fichte)



648 X 300 cm

Siena

- ▶ Freistehend
- ▶ Dacheindeckung Polycarbonat-Doppelstegplatte in klar
- ▶ Pfosten 12 x 12 cm
- ▶ Inklusive H-Pfostenanker



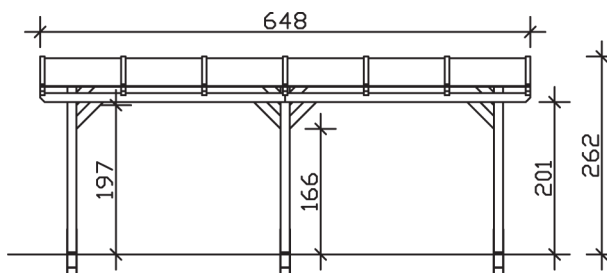
► Datenblatt / Baubeschreibung		Siena 648 x 300cm
Material		Leimholz, Fichte
Farbbehandlung		Unbehandelt
Pfostenstärke		12 x 12 cm
Breite		648 cm
Tiefe		300 cm
Grundfläche		19,44 m ²
Umbauter Raum		47,34 m ³
Schneelast		1,8 kN/m ²
Dachfläche		19,44 m ²
Dachneigung		7 °
Material Dacheindeckung		Polycarbonat-Doppelstegplatten 16 mm - klar
Dachstärke		16 mm
Montageart		Freistehend
Gesamthöhe hinten		262 cm
Gesamthöhe vorne		225 cm
Durchgangshöhe vorne		201 cm
Pfostenabstand Breite		270 cm
Pfostenabstand Tiefe		243 cm



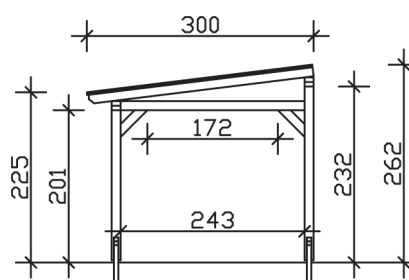
Oberfläche Holz	29,6 m ²
Im Lieferumfang enthalten	H-Pfostenanker zum Einbetonieren, Montagematerial, Aufbauanleitung
Verpackung	Paket 1: B 120 cm x L 330 cm x H 60 cm Gewicht 475,000 kg
Artikelnummer	201679-00-20
EAN-Nummer	4018211201679
Lieferhinweis	Für die Anlieferung muss die Zufahrt für 40 t-LKW möglich sein! Die Anlieferung erfolgt frei Bordsteinkante (Festland Deutschland).
Garantie	5 Jahre gemäß unseren Garantiebedingungen

Siena 648 X 300cm

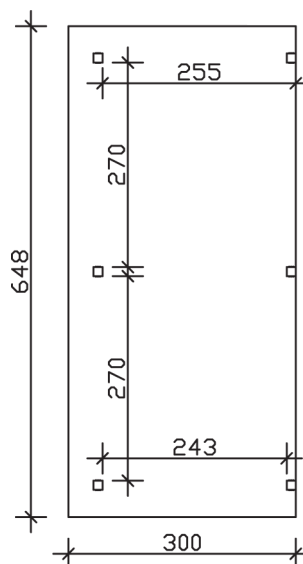
Ansicht vorne



Ansicht Seite



Grundriss



Siena 648 X 300cm

Schnitte und Ansichten Maßstab 1:100