



▶ Massive Konstruktion aus hochwertigem Leimholz (BSH-Fichte)



541 X 300 cm

# Siena

- ▶ Freistehend
- ▶ Dacheindeckung Polycarbonat-Doppelstegplatte in klar
- ▶ Pfosten 12 x 12 cm
- ▶ Inklusive H-Pfostenanker



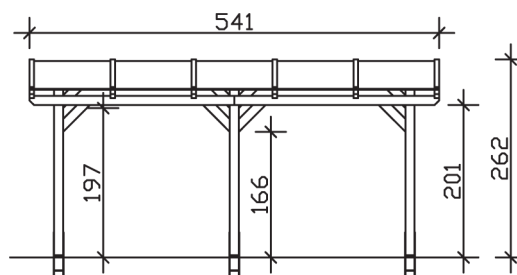
| ► Datenblatt / Baubeschreibung |  | Siena 541 x 300cm                           |
|--------------------------------|--|---|
| Material                       |  | Leimholz, Fichte                            |
| Farbbehandlung                 |  | Lasiert in Nussbaum                         |
| Pfostenstärke                  |  | 12 x 12 cm                                  |
| Breite                         |  | 541 cm                                      |
| Tiefe                          |  | 300 cm                                      |
| Grundfläche                    |  | 16,23 m <sup>2</sup>                        |
| Umbauter Raum                  |  | 39,52 m <sup>3</sup>                        |
| Schneelast                     |  | 1,8 kN/m <sup>2</sup>                       |
| Dachfläche                     |  | 16,23 m <sup>2</sup>                        |
| Dachneigung                    |  | 7 °   |
| Material Dacheindeckung        |  | Polycarbonat-Doppelstegplatten 16 mm - klar |
| Dachstärke                     |  | 16 mm                                       |
| Montageart                     |  | Freistehend                                 |
| Gesamthöhe hinten              |  | 262 cm                                      |
| Gesamthöhe vorne               |  | 225 cm                                      |
| Durchgangshöhe vorne           |  | 201 cm                                      |
| Pfostenabstand Breite          |  | 220 cm                                      |
| Pfostenabstand Tiefe           |  | 243 cm                                      |



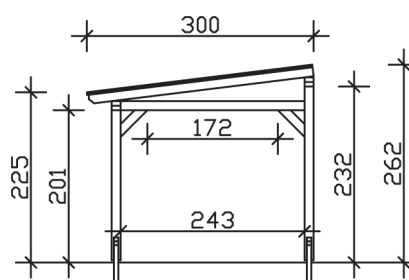
|                                  |   |
|----------------------------------|---|
| <b>Oberfläche Holz</b>           | 26,87 m <sup>2</sup>  |
| <b>Im Lieferumfang enthalten</b> | H-Pfostenanker zum Einbetonieren, Montagematerial, Aufbauanleitung  |
| <b>Verpackung</b>                | Paket 1:<br>B 120 cm x L 317 cm x H 55 cm<br>Gewicht 435,000 kg   |
| <b>Artikelnummer</b>             | 201594-03-20  |
| <b>EAN-Nummer</b>                | 4018211005116   |
| <b>Lieferhinweis</b>             | Für die Anlieferung muss die Zufahrt für 40 t-LKW möglich sein! Die Anlieferung erfolgt frei Bordsteinkante (Festland Deutschland). |
| <b>Garantie</b>                  | 5 Jahre gemäß unseren Garantiebedingungen   |

## Siena 541 X 300cm

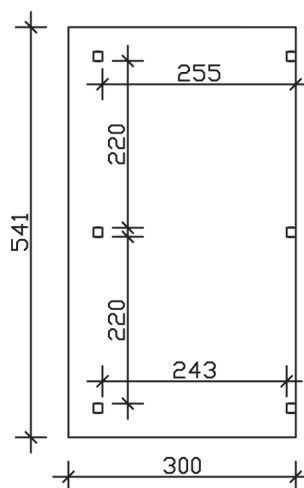
Ansicht vorne



Ansicht Seite



Grundriss



**Siena 541 X 300cm**

Schnitte und Ansichten Maßstab 1:100