

# GARTENHAUS TEXEL, 28MM

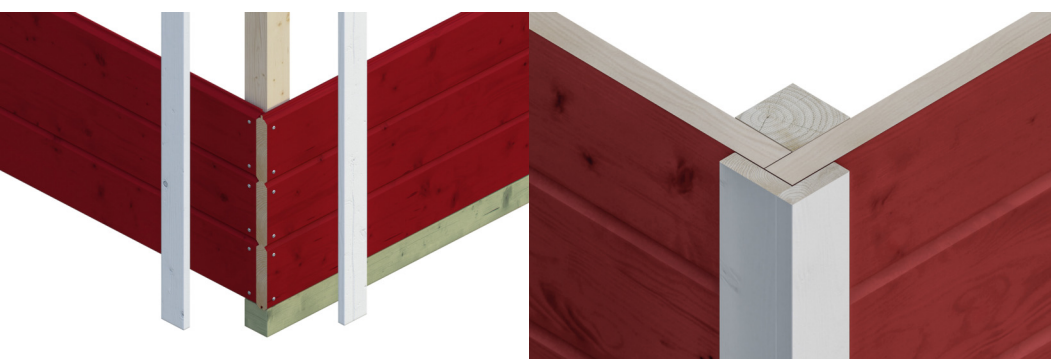
Geschlossener Raum 250 x 250 cm



GARTENHAUS TEXEL, 28MM  
550 x 250 cm

Gestaltungsbeispiel

- Überdachte Fläche 300 x 250 cm
- Hochwertiges nordisches Fichtenholz
- 28 mm Wandstärke
- Steck-Schraub-Eckverbindung





Gartenhaus

## GARTENHAUS TEXEL 550 X 250 CM, SCHWEDENROT

### Datenblatt / Baubeschreibung

Material	Nordische Fichte
Farbe	Schwedenrot
Farbbehandlung	Die Blockbohlen und Eckblenden sowie die Türen und Fenster sind von außen, die Dachblenden beidseitig farbbehandelt. Die Innenseiten der Blockbohlen sowie Schnittkanten, Fußboden, Dachschalung und Pfetten sind produktionsbedingt unbehandelt.
Größe	550 x 250 cm
Aufstellbreite (Sockelmaß)	550 cm
Aufstelltiefe (Sockelmaß)	250 cm
Außenbreite inkl. Dachüberstand	590 cm
Außentiefe inkl. Dachüberstand	310 cm
Firsthöhe	249.5 cm
Seitenwandhöhe	189.5 cm
Gesamthöhe vorne	249.5 cm
Wandart	Blockbohlen
Wandstärke	28 mm
Eckverbindung	Trend, stumpf gestoßen
Windverband	Eckpfosten mit Verschraubung
Anzahl Räume	1





Dachform	<b>Pulldach</b>
Dachaufbau	<b>19 mm Profilschalung mit Nut und Feder</b>
Material Dacheindeckung	<b>Eine Lage Dachpappe zur Ersteindeckung</b>
Farbe Dach	<b>Schwarz</b>
Dachstärke	<b>19 mm</b>
Dachfläche	<b>18.82 m<sup>2</sup></b>
Dachblende	<b>Holz-Blende mit Aluminium-Abschlusskante</b>
Dachneigung	<b>nach hinten</b>
Gefälle	<b>11 °</b>
Dachüberstand vorne	<b>40 cm</b>
Dachüberstand hinten	<b>20 cm</b>
Dachüberstand links	<b>20 cm</b>
Dachüberstand rechts	<b>20 cm</b>
Dachbahnbedarf á 5m <sup>2</sup>	<b>5 Rolle(n)</b>
Fußboden	<b>Holzdielen, unbehandelt (nur im Abstellraum)</b>
Fußbodenstärke	<b>19 mm</b>
Grundlager	<b>Kantholz, imprägniert</b>
Maße Grundlager	<b>28 x 70 mm</b>
Grundfläche	<b>13.75 m<sup>2</sup></b>
Umbauter Raum	<b>29.43 m<sup>3</sup></b>
Schneelast (sk)	<b>1.05 kN/m<sup>2</sup></b>
Windstaudruck q	<b>0.65 kN/m<sup>2</sup></b>
Türen	<b>1x Doppeltür, vollverglast, 123,4 x 193 cm, Profilzylinderschloss mit 3 Schlüsseln</b>
Verglasung Tür 1	<b>Echtglas</b>
Anzahl Packstücke	<b>1</b>
Verpackungsmaß	<b>Breite: 595 cm, Höhe: 40 cm, Tiefe: 120 cm, 863 kg</b>
Verpackungsgewicht gesamt	<b>863 kg</b>
nicht im Lieferumfang enthalten	<b>Beton, Verankerung Grundlager mit Untergrund (Fundament)</b>
Garantie	<b>5 Jahre gemäß unseren Garantiebedingungen</b>
Lieferhinweis	<b>Für die Anlieferung muss die Zufahrt für 40 t-LKW möglich sein! Die Anlieferung erfolgt frei Bordsteinkante (Festland Deutschland).</b>



Artikelnummer

603251-15

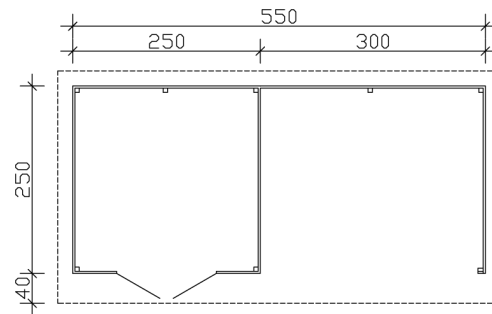
EAN-Nummer

4018211035786

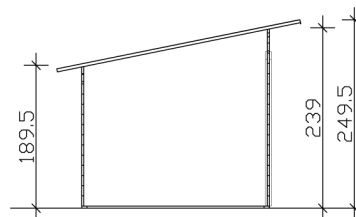
**GARTENHAUS TEXEL, 28MM**  
550 x 250 cm



## Grundriss



## Schnitt

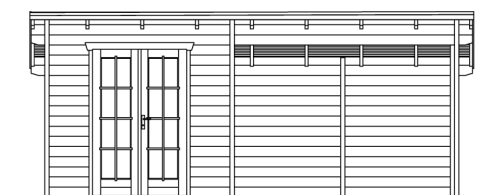


# GARTENHAUS TEXEL, 28MM

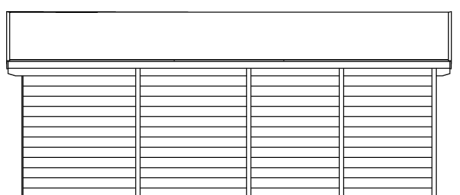
550 x 250 cm  
Schnitte und Ansichten Maßstab 1:100



Ansicht Vorne



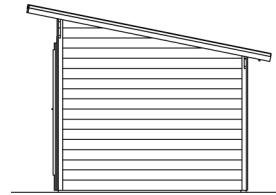
Ansicht Hinten



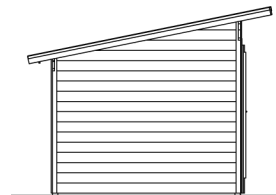
**GARTENHAUS TEXEL, 28MM**  
550 x 250 cm  
Schnitte und Ansichten Maßstab 1:100



Ansicht Rechts



Ansicht Links



**GARTENHAUS TEXEL, 28MM**  
550 x 250 cm  
Schnitte und Ansichten Maßstab 1:100

