



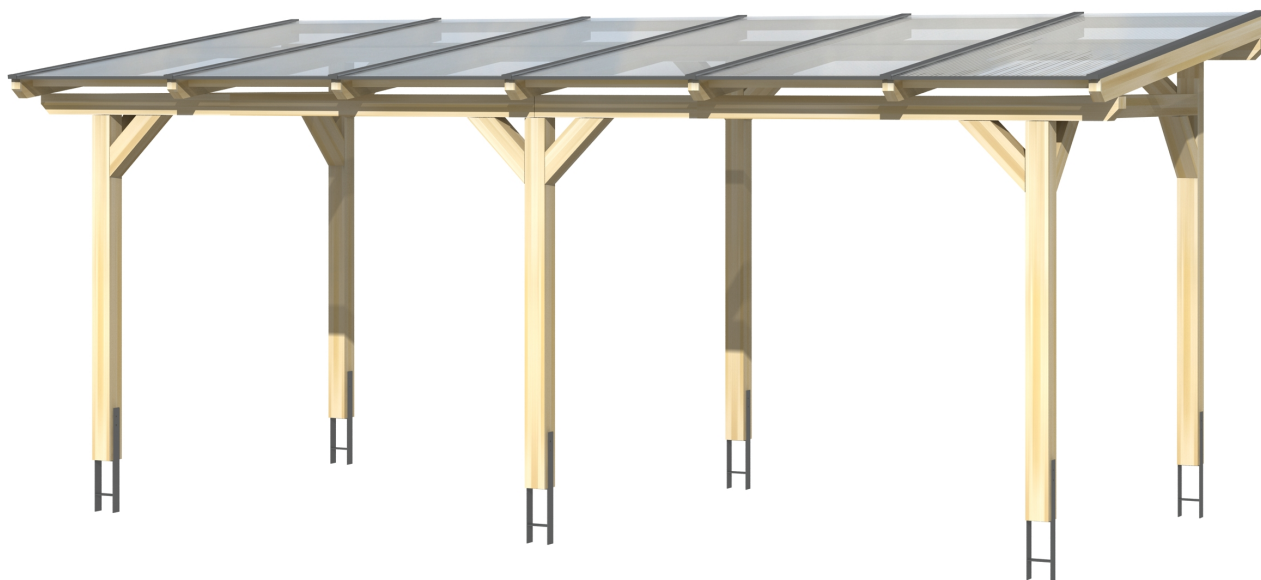
▶ Massive Konstruktion aus hochwertigem Leimholz (BSH-Fichte)



648 X 250 cm

Siena

- ▶ Freistehend
- ▶ Dacheindeckung Polycarbonat-Doppelstegplatte in klar
- ▶ Pfosten 12 x 12 cm
- ▶ Inklusive H-Pfostenanker



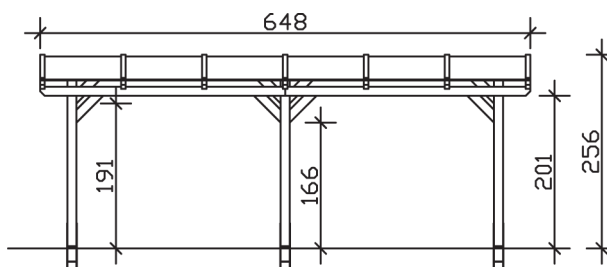
► Datenblatt / Baubeschreibung		Siena 648 x 250cm
Material	Leimholz, Fichte	
Farbbehandlung	Lasiert in Nussbaum	
Pfostenstärke	12 x 12 cm	
Breite	648 cm	
Tiefe	250 cm	
Grundfläche	16,2 m ²	
Umbauter Raum	38,96 m ³	
Schneelast	2 kN/m ²	
Dachfläche	16,2 m ²	
Dachneigung	7 °	
Material Dacheindeckung	Polycarbonat-Doppelstegplatten 16 mm - klar	
Dachstärke	16 mm	
Montageart	Freistehend	
Gesamthöhe hinten	256 cm	
Gesamthöhe vorne	225 cm	
Durchgangshöhe vorne	201 cm	
Pfostenabstand Breite	270 cm	
Pfostenabstand Tiefe	193 cm	



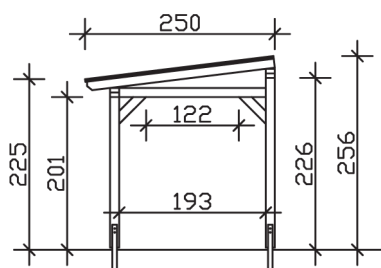
Oberfläche Holz	27,78 m ²
Im Lieferumfang enthalten	H-Pfostenanker zum Einbetonieren, Montagematerial, Aufbauanleitung
Verpackung	Paket 1: B 120 cm x L 340 cm x H 60 cm Gewicht 440,000 kg
Artikelnummer	201655-03-20
EAN-Nummer	4018211005147
Lieferhinweis	Für die Anlieferung muss die Zufahrt für 40 t-LKW möglich sein! Die Anlieferung erfolgt frei Bordsteinkante (Festland Deutschland).
Garantie	5 Jahre gemäß unseren Garantiebedingungen

Siena 648 X 250cm

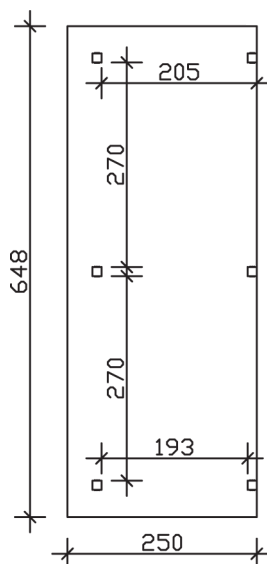
Ansicht vorne



Ansicht Seite



Grundriss



Siena 648 X 250cm

Schnitte und Ansichten Maßstab 1:100