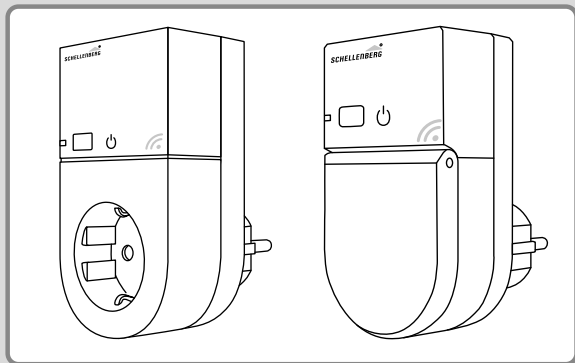


Funk-Steckdose Innen / Außen

DE 20033 / 20034



DE

INHALTSVERZEICHNIS

Sicherheit und Hinweise	4
Bestimmungsgemäße Verwendung	6
Funktionsbeschreibung	8
EU-Konformitätserklärung	9
Technische Daten	10
Lieferumfang und Tastenerklärung.....	12
A Funk-Steckdose manuell ein- /ausschalten	13
B Funk-Sender koppeln	15
C Werksreset	18

Urheberrechtlich geschützt, 2025, Alfred Schellenberg GmbH. Alle Rechte vorbehalten.
 Jede vom Urheberrechtsgesetz nicht zugelassene Verwertung, insbesondere
 Vervielfältigung, Übersetzung, Verarbeitung bzw. Weitergabe von Inhalten in Datenbanken oder
 anderen elektronischen Medien und Systemen, ist verboten.

SICHERHEIT UND HINWEISE

Sehr geehrte Kundin, sehr geehrter Kunde,



bitte lesen Sie vor der Montage und Inbetriebnahme diese Anleitung vollständig durch. Beachten Sie alle Sicherheitshinweise, bevor Sie mit den Arbeiten beginnen.

Bewahren Sie die Anleitung auf und weisen Sie jeden Benutzer auf eventuelle Gefahren hin, die im Zusammenhang mit diesem Produkt stehen. Übergeben Sie die Anleitung bei einem Besitzerwechsel auch dem Nachbesitzer. Bei Schäden, die durch unsachgemäßen Gebrauch oder durch fehlerhafte Montage entstehen, jeder Gewährleistungsanspruch.

SICHERHEITSHINWEISE



Der Betrieb von defekten elektrischen Produkten ist gefährlich. Er kann zu Gefahren für Personen und zu Sachschäden führen. Ein Stromschlag oder Kurzschluss ist möglich.



Der unsachgemäße Gebrauch des Produktes stellt eine erhöhte Gefahr eines Stromschlags oder Kurzschlusses dar.



Das Produkt dient nicht zum Freischalten. Das Produkt und der eingesteckte Verbraucher sind im ausgeschalteten Zustand nicht vollständig vom Stromnetz getrennt.

- Vor Arbeiten an dem Produkt oder dem eingesteckten Verbraucher das Produkt und den Verbraucher vom Stromnetz trennen.
- Das Produkt nur an ordnungsgemäß installierte und nicht defekte Schutzkontaktsteckdosen mit 230 Volt und 50 Hz anschließen.
- Funk-Steckdose Außen (Art.-Nr.: 20034): Im Außenbereich muss die benutzte Schutzkontaktsteckdose ordnungsgemäß installiert sein und mindestens der Schutzklasse IP44 entsprechen.
- Treffen Sie Sicherheitsmaßnahmen gegen unbeabsichtigtes Einschalten des Produktes.
- Das Produkt nicht öffnen oder verändern. Das Produkt nur vom Schellenberg Kunden-Service prüfen oder instandsetzen lassen.
- Kinder oder Personen, die aufgrund mangelnder physischer, psychischer oder sensorischer Eigenschaften nicht in der Lage sind, das Produkt sicher und umsichtig zu bedienen, dürfen das Produkt nicht benutzen oder montieren. Kinder dürfen nicht mit dem Produkt spielen. Das Produkt kann von Kindern ab 8 Jahren und darüber sowie von Personen mit verringerten physischen, sensorischen oder psychischen Fähigkeiten oder Mangel an Erfahrung und Wissen benutzt werden, wenn sie beaufsichtigt oder bezüglich des sicheren Gebrauchs unterwiesen wurden und die daraus resultierenden Gefahren verstehen. Reinigung und Benutzerwartung dürfen nicht von Kindern ohne Beaufsichtigung durchgeführt werden.

- Das Produkt vor der Reinigung vom Stromnetz trennen.
Nicht in Wasser eintauchen oder mit nassem Tuch reinigen.
- Das Produkt und die Verpackung sind kein Spielzeug. Halten Sie Kinder davon fern, es besteht Verletzungs- oder Erstickungsgefahr.
- Das Produkt nur in eine frei zugängliche Schutzkontaktsteckdose stecken.
- Beachten Sie die zulässig maximale Belastung der jeweiligen Funk-Steckdose Art.-Nr. 20033 / 20034.
- Die Funk-Steckdose ist ausschließlich im ausgesteckten Zustand spannungsfrei.
- Der AN / AUS Schalter der Funk-Steckdose dient nicht zum spannungsfrei Schalten.
- Die Funk-Steckdose muss immer freizugänglich sein und darf nicht unzugänglich betrieben werden.
- Nicht mehrere Funk-Steckdosen ineinander gesteckt betreiben.
- Funk-Steckdose Außen (Art.-Nr.: 20034): Die Funk-Steckdose keiner Staunässe aussetzen.

BESTIMMUNGSGEMÄSSE VERWENDUNG

- Das Produkt ist ausschließlich zum Anschluss und zur Steuerung von elektrischen Verbrauchern bis zur angegebenen Gesamtleistung ausgelegt (z.B. Geräte zur Beleuchtung und ähnlichen Geräten).
- Nur Verbraucher an das Produkt anschließen, die unbeaufsichtigt betrieben werden können.
- Funk-Steckdose Innen (Art.-Nr.: 20033): Das Produkt nur in trockenen Innen-

räumen verwenden (Schutzart IP20).

- Funk-Steckdose Außen (Art.-Nr.: 20034): Das Produkt ist im Außenbereich verwendbar (Schutzart IP 44 / Spritzwasser geschützt).
- Funk-Steckdose Außen (Art.-Nr.: 20034): Der anzuschließende Stecker des elektrischen Verbrauchers muss ebenfalls mind. IP 44 entsprechen (Stecker für den Außenbereich).
- Funk-Steckdose Außen (Art.Nr.: 20034): Verwenden Sie das Produkt nur in senkrechter Position. Schellenberg-Logo lesbar.
(Ansonsten besteht die Gefahr von stehender Feuchtigkeit)
- Der Betrieb von Funkanlagen in der Nähe von Geräten mit magnetischer Strahlung oder metallischen Flächen beeinträchtigt die störungsfreie Funktion.
- Bauliche Gegebenheiten beeinträchtigen die Reichweite und Funktion der Funkanlage.
- Die Funkanlage darf nicht in Bereichen mit hohem Risiko der Störung Dritter (z.B. Krankenhäuser, Flughäfen oder ähnlichen Einrichtungen) betrieben werden.
- Es besteht kein Schutz vor Störungen durch andere ordnungsgemäß aufgebaute und betriebene Funkanlagen. Insbesondere durch ordnungsgemäße Anlagen, die im gleichen Frequenzbereich arbeiten.
- Das Produkt nur mit Verbrauchern betreiben, die bei einer Funktionsstörung der Sender oder Empfänger keine Gefahr für Personen oder Sachen darstellt.
- Eine andere oder darüber hinausgehende Verwendung gilt als nicht bestimmungsgemäß.
- Für Personenschäden, Sachschäden, und Folgeschäden bei nicht bestimmungsgemäßer Verwendung haftet die Alfred Schellenberg GmbH nicht. Nicht sachgemäße Verwendung und als ausgenommen von der Garantie gelten:

- Fehlerhafter Einbau des Produkts.
- Eine Nichtbeachtung der Bedienungs- und Einbauanleitung.
- Unsachgemäße Bedienung, Verwendung oder Beanspruchung.
- Äußere Einwirkungen, die zur Beschädigung des Produktes führen (z.B. Stöße, Schläge).
- Reparaturen und Veränderungen durch Dritte.
- Verwendung von ungeeignetem Zubehör.
- Schäden durch Überspannung, wie z.B. Blitzschlag.
- Funktionsstörung durch Überlagerung der Funkfrequenz und andere Funkstörung.

FUNKTIONSBESCHREIBUNG

- Das Produkt ist ausgelegt als Zwischenstecker zur Funkbedienung geeigneter elektrischer Verbraucher, wie Beleuchtung oder ähnliche Geräte und ohmsche Verbraucher.
- Zur Ansteuerung des Produktes sind nur folgende Schellenberg Funk-Sender geeignet:
 - 1-Kanal Funk-Handsender (Art. Nr. 20015)
 - 5-Kanal Funk-Handsender (Art. Nr. 20016),
 - Funk-Zeitschaltuhr (Art. Nr. 20031)
 - Funk-Zeitschaltuhr PREMIUM (Art. Nr. 20032)

- Mit diesen können folgende Funktionen ausgeführt werden:
 - Koppeln des Produktes mit einem Schellenberg Funk-Sender
 - Funkfernbedienen des in das Produkt eingesteckten elektrischen Verbrauchers.
 - Reset aller Einstellungen.
 - Das Produkt kann mit bis zu 10 Funk-Sendern gesteuert werden.
 - Pro Kanal des Funk-Senders können bis zu 5 Funk-Steckdosen gleichzeitig gesteuert werden.

EU-KONFORMITÄTSERKLÄRUNG

Die Funk-Steckdose Innenbereich / Außenbereich (Art. Nr. **DE** 20033 / 20034) erfüllt die geltenden Anforderungen der europäischen und nationalen Richtlinien. Die Konformität wurde nachgewiesen. Der vollständige Text der EU-Konformitätserklärung ist unter der folgenden Internetadresse verfügbar: <http://www.schellenberg.de> (Menüpunkt „Service“ im Download-Center).



Nicht im Hausmüll entsorgen! Das Produkt ist recyclingfähig und kann im Wertstoffhof oder an einer Sammelstelle für elektrischen Hausmüll abgegeben werden.



RED Richtlinie 2014/53/EU
NSR Niederspannungsrichtlinie 2014/35/EU
RoHS-Richtlinie 2011/65/EU

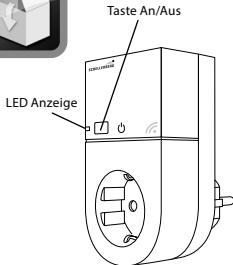
TECHNISCHE DATEN 20033 / 20034

Versorgungsspannung	230 V AC / 50 Hz
Sicherung	10 A intern verbaut, nicht auswechselbar
µ-Kontakt	1-poliger Schließer
Schaltertyp	unabhängig montierter Schalter
Betriebsart	S1
Schaltleistung	max. 2100 Watt – Resistive Load (R) Ohmsche Last $\cos\phi$ 0,95
Schaltleistung 	max. Glühlampenlast 200 Watt
Schaltleistung CFL	max. Energiesparlampenlast CFL 100 Watt
induktive Last 	max. Motorlast 200 Watt $\cos\phi$ 0,60
Stand by Verbrauch	$\leq 0,5$ Watt
Schutzart	IP 20 (Art. Nr. 20033) / IP 44 (Art. Nr. 20034)
Stehstoßspannung	2500 Volt

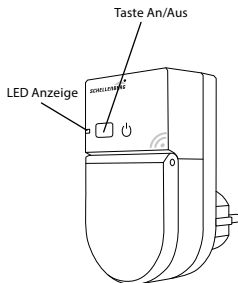
TECHNISCHE DATEN 20033 / 20034

Schaltzyklen	50.000 bei 2100 Watt ohmsche Last
Schutzklasse	I 
Verschmutzungsgrad	3
Umgebungstemperatur	-10° C bis 55° C
Glühdrahtprüfung	750°C
Funk-Frequenz	868,4 MHz / max. 10 mWatt
Funk-Reichweite Freifeld	max. 100 Meter

LIEFERUMFANG UND TASTERKLÄRUNG



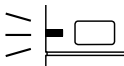
Art.-Nr. 20033



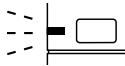
Art.-Nr. 20034



LED aus



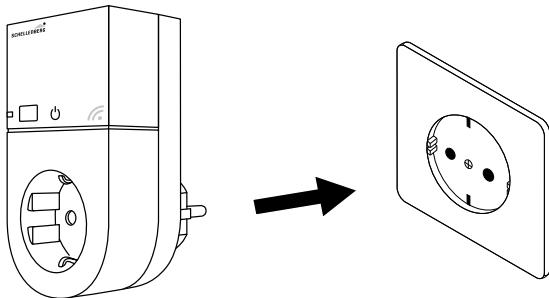
LED leuchtet



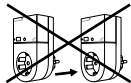
LED blinkt (z.B. bei
Kopplung)

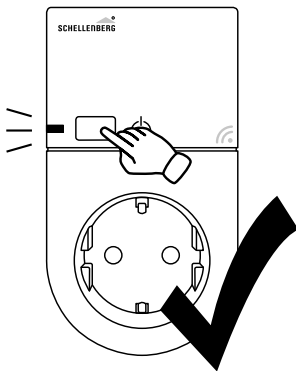
A FUNK-STECKDOSE MANUELL EIN-/AUSSCHALTEN

1.



Maximal eine Funk-Steckdose
für den Betrieb an einer 230 V-
Schutzkontaktsteckdose verwenden.

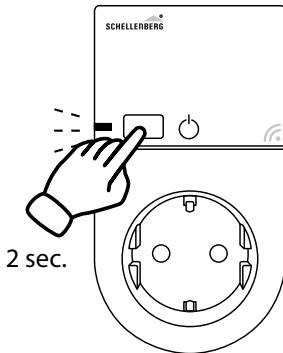




Taste 1 x kurz zum Ein- oder Ausschalten drücken.
LED leuchtet, wenn Funk-Steckdose eingeschaltet
ist.

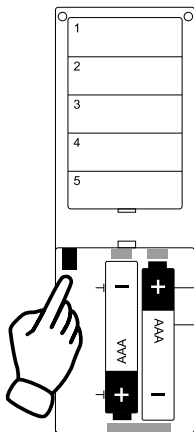
B FUNK-SENDER KOPPELN

1.

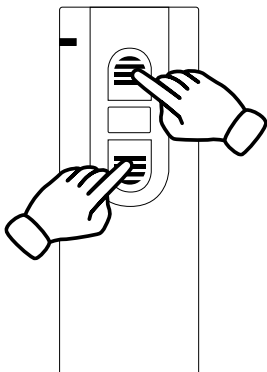


Es darf kein Verbraucher mit der Funk-Steckdose verbunden sein.

2.

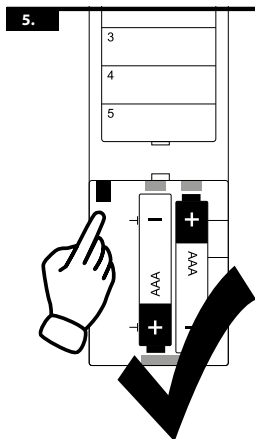
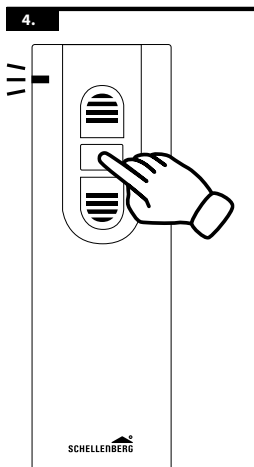


3.



Beide Tasten kurz gleichzeitig drücken.

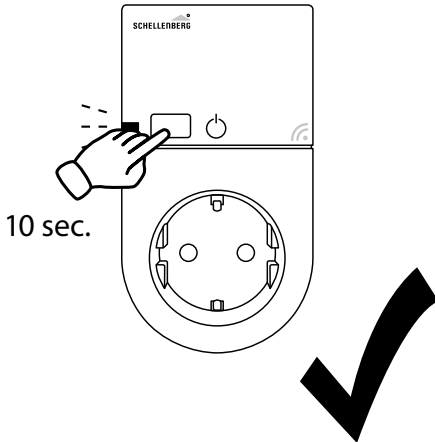
Innerhalb von 3 Sekunden
Schritt 4 ausführen!



Wie weitere Funk-Sender gekoppelt oder Funk-Sender-Kopplungen entfernt werden, kann der Montageanleitung des jeweiligen Funk-Senders entnommen werden.

C WERKSRESET

1.





.....

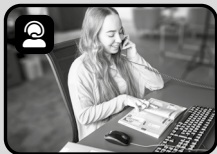
.....

.....

.....

.....

.....



Alfred Schellenberg GmbH

An den Weiden 31
D-57078 Siegen
service@schellenberg.de
Tel +49 (0) 271 89 0 56 - 444
www.schellenberg.de