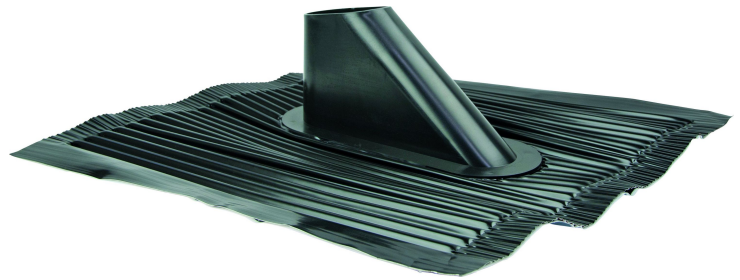


Dachhaube Aluminium Schwarz/Ziegelrot

Die SCHWAIGER® Aluminium Dachhaube dichtet das Dach an der Montagestelle zur Masthalterung ab. Sie kann jeder Ziegelform angepasst werden, ist selbstklebend und für Masten mit einem Durchmesser von 42 - 60 mm geeignet.



- Für Rohre bis 60 mm Außendurchmesser
- Ausführung: flexibel und leicht formbar
- Rundum verlaufender, wetterbeständiger Klebestreifen
- Winddichte Montage auf Dachzieg
- Mit Kabelführung
- Lieferumfang: 1x Aluminium Dachhaube

Passend für	Masten
Produktmaterial	Aluminium kunststoffbeschichtet / frei von Schwermetallen
Farbe	Schwarz
Abmessungen (Breite)	450 mm
Abmessungen (Höhe)	140 mm
Abmessungen (Tiefe)	400 mm
Gewicht	486 g
Verpackungsart	Lose
Qualität	PROFESSIONAL

SKU: ADH4260 001

EAN: 4004005426045

