

RoPump



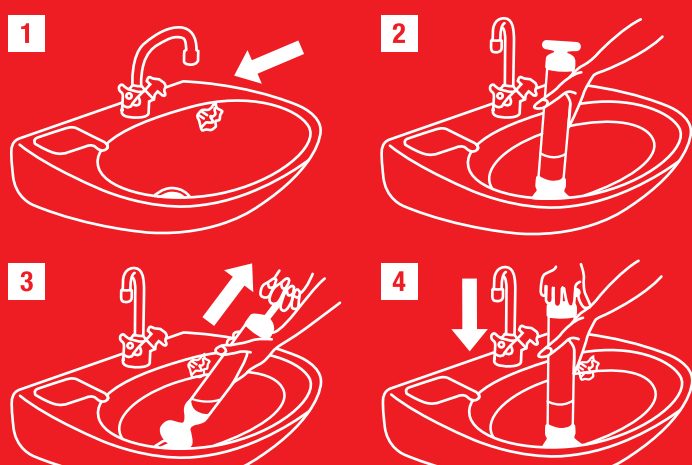
ROTHENBERGER
INDUSTRIAL

ROTHENBERGER
INDUSTRIAL

ROTHENBERGER
INDUSTRIAL

ROTHENBERGER
INDUSTRIAL

ROTHENBERGER
INDUSTRIAL



1
DE: Beckenüberlauf verschließen (mit Schwamm oder Lappen).
GB: Seal basin overflow (with sponge or cloth).
FR: Boucher le trop-plein du lavabo (avec une éponge ou un chiffon).
BG: Запушете отвора за преливане на мивката (с гъба или парцал).
CZ: Učistěte přebytek odvětrání (dřevěnou nebo hadičkou).
DK: Luk overløbet i vasken til (med en svamp eller klud).
EE: Blokeerige kraanikausi ülevõtu (käsna või lapiga).
ES: Cerrar el desbordamiento del lavabo (con esponja o un paño).
FI: Tuki pesuallaan ylivuotaukkoon (pesusienellä tai kankaalla).
GR: Αποστρέψτε τον υπερχείλιση του νερού (με τη βοήθεια αφροπυρέα ή παννού).
HU: Zárjátok be a tálca vízszintje fölé a vízszintet (szivacsos vagy egy rongydarabbal).
IS: Lokki fyrir yfirflæði í vaskunum (með svampi eða klud).
IT: Trovare il dispendio lavandino con garzina (con spugna o tessuto).
LT: Užkimkite plastinės plauštuvės perpylimo angą (skumpline arba medžiaga).
NL: Afdekken het overloophoek van de bak af (met een spons of doekje).
NO: Forsørg overløp av beholder (med svamp eller klud).
PL: Zamknij nadmiar wody nad odpływem (z pomocą gąbki lub materiału).
PT: Vede a descarga da bacia (com esponja ou pano).
RU: Резервуар прервать отлив (с помощью губки или тряпки).
SE: Möppa upp överflödet i vasken (med en svamp eller klud).
SI: Zatisnilo pretek kanja (z gobo ali krpo).
SK: Utesneniť prekážku odtoka (s prúžkou alebo handrou).
TR: Lavabo taşkınını önleyin (sünger veya bez ile).

2
DE: RoPump auf Abfluss setzen; Becken ca. 10 cm mit Wasser füllen.
GB: Place RoPump over drain; fill basin with approx. 10 cm water.
FR: Place RoPump sur l'évacuation; remplitz le lavabo d'eau à un niveau d'environ 10 cm.
BG: Поставете RoPump над отточния отвор; налейте мивката с вода, 10 cm вода.
CZ: Umístěte pumpu RoPump nad odtokem; naplňte nádrž vodou do výšky asi 10 cm.
DK: Placer RoPump over afløbet, og fyld ca. 10 cm vand i badekar.
EE: Pange RoPump äravooluava peale; täitke kauss veega u. 10 cm võrra.
ES: Coloque el RoPump sobre el desagüe; llene el lavabo con aproximadamente 10 cm de agua.
FI: Aseta RoPump viemäriaukon päälle ja laske altaaseen n. 10 cm vettä.
GR: Τοποθετήστε τη RoPump πάνω στον οπίσθιο απορροφητή, γεμίστε τον νερού με 10 cm νερό.
HU: Helyezze a RoPump szivattyút a lefolyó fölé, majd töltsd fel a mosdókagylót körülbelül 10 cm-nyi vízzel.
IS: Komdu RoPump fyrir ofan á niðurlauginu og settu í b.d. 10 cm af vatni í vaskunni.
IT: Collocare il dispositivo RoPump sulla scarico; riempire il lavandino con 10 cm di acqua circa.
LT: Padėkite „RoPump“ virš nutekėjimo vamzdžio; pripildkite plautuvę mažiausiai 10 cm vandens.
NL: Nieuwsgeliet RoPump virs nutekases, vuzpildite tveiti ar apm. 10 cm vate.
NO: Plasser RoPump over avløpet, fyll beholderen med ca. 10 cm med vann.
PL: Umieścić RoPump nad odpływem; napełnić wannę wodą do wysokości około 10 cm.
PT: Colocar RoPump sobre o dreno; encha a bacia com cerca de 10 cm de água.
RU: Разместить RoPump над сливом; наполнить ванну водой до уровня около 10 см.
SE: Placera RoPump över avloppet, fyll vasken med ca. 10 cm vatten.
SI: Postavite RoPump preko odloka; napolnite posodo s 10 cm vode.
SK: RoPump umiestnite späť nad odtok a rukovät' pevné zatlačte smerom dole.
TR: RoPump'ı giderin üstüne yerleştirin; lavabo su yüksekliği 10 cm su ile doldurun.

3
DE: RoPump leicht schräg abheben und gleichzeitiges Griff hochziehen (Zylinder füllt sich mit Wasser).
GB: Raise RoPump at a slight angle and simultaneously pull handle (cylinder fills with water).
FR: Soulever RoPump à un angle et tirer simultanément sur la poignée (le cylindre se remplit d'eau).
BG: Подигнете малко RoPump и едновременно свалете надградната дръжка (цилиндрът се пълни с вода).
CZ: Lehce zvedněte pumpu RoPump pod mírným úhlem a současně zatlačte na rukojeť (válec se plní vodou).
DK: Løft RoPump med en lille vinkel og træk samtidig på håndtaget (ret fyldes med vand).
EE: Tõstke RoPump väikeste nurga alla ja tõmmake samal ajal käepidet (silindri täitub veoga).
ES: Levante el RoPump con una ligera inclinación y de manera simultánea tire del mango (el cilindro se llena con agua).
FI: Nosta RoPumpia hiukan kalvasta ja vedä samalla kahvasta (silindri täyttyy vedellä).
GR: Ανασηκώστε τη RoPump ελαφρώς και ταυτόχρονα τραβήξτε τη λαβή (οργάνωσής γεμίζεται με νερό).
HU: Emelje meg enyélre a RoPump szivattyút a kádban kissa hátra a fogantyút a henger feltöltődik vízzel.
IS: Lyftu RoPump svellið upp á við og togðu samtímið í handtakið (hútkylfi fyllist af vatni).
IT: Sollevare il dispositivo RoPump con un angolo e contemporaneamente tirare la maniglia (il cilindro si riempie di acqua).
LT: Kėstiškėte „RoPump“ nedideliu kampu ir tuo pat metu patraukite rankenėlę (cilindras pripildosi vandens).
NL: Trek de RoPump in een kleine hoek omhoog en trek tegelijkertijd aan de hendel (de cilinder vult zich met water).
NO: Hev RoPump til den er litt vinklet, og dra samtidig i spaken (silinderen fylles med vann).
PL: Unieść RoPump pod niewielkim kątem i jednocześnie przyciągnij uchwyty (cylinder napełni się wodą).
PT: Levante RoPump a um ângulo ligeiro e simultaneamente puxe o manípulo (o cilindro enche-se com água).
RU: Поднять RoPump под небольшим углом и одновременно потянуть за ручку (цилиндр наполнится водой).
SE: Lyft upp RoPump i en liten vinkel och dra samtidigt i handtaget (cylindern fylls med vatten).
SI: Dignite RoPump rahko kotu in majhno kotu in hkrati potegnite rokojo (valjca se napolni s vodo).
SK: RoPump zdvihnite pod miernym uhlom a súčasne potiahnite rukoväť (válec sa naplní vodou).
TR: RoPump' u hafif bir açıyla kaldırın ve aynı anda kolu çekin (silindri su ile dolar).

4
DE: RoPump wieder auf Abfluss setzen; Griff kräftig nach unten stoßen.
GB: Place RoPump back over drain and push handle down firmly.
FR: Remettre RoPump sur l'évacuation; de la canalisation et appuyez fermement sur la poignée.
BG: Поставете RoPump отново над отточния отвор и натиснете дръжката силно надолу.
CZ: Umístěte RoPump zpět na odtok a pevně zatlačte na rukojeť směrem dolů.
DK: Placer RoPump over afløbet, og skub håndtaget ned med et fast greb.
EE: Pange RoPump uuesti äravooluava peale ja tihkake käepidet tugevasti alla.
ES: Coloque la parte trasera del RoPump sobre el desagüe y empuje del mango hacia abajo con fuerza.
FI: Aseta RoPump takaisin viemäriaukon päälle ja paina kahva tiivistä alas.
GR: Τοποθετήστε τη RoPump ξανά στον οπίσθιο απορροφητή και τραβήξτε με δύναμη τη λαβή προς τα κάτω.
HU: Helyezze vissza a RoPump szivattyút a lefolyó fölé, és nyomja le a fogantyút egy határozott mozdulattal.
IS: Komdu RoPump aftur fyrir ofan á niðurlauginu og ýttu handfanginu þétt niður.
IT: Collocare il dispositivo RoPump sulla scarico e premere saldamente la maniglia verso il basso.
LT: Vėl padėkite „RoPump“ virš nutekėjimo angos ir tvirtai nuspauskite žemyn rankenėlę.
NL: Plaats de RoPump opnieuw op de afvoer en druk de hendel stevig omlaag.
NO: Plasser RoPump tilbake over avløpet og skyv spaken hardt ned.
PL: Umieścić RoPump a powrócić nad odpływem i mocno wciśnij uchwyty w dół.
PT: Colocar RoPump de volta sobre o dreno e empurrar firmemente o manípulo para baixo.
RU: Разместить RoPump на место и сильно нажать на ручку.
SE: Placera tillbaka RoPump över avloppet och tryck bestämt ned handtaget.
SI: Postavite RoPump nazaj na odtok in močno potegnite rokojo.
SK: RoPump umiestnite späť nad odtok a rukovät' pevné zatlačte smerom dole.
TR: RoPump' ı tekrar giderin üstüne yerleştirin ve kolu düz bir şekilde aşağı itin.

IT RoPump - dispositivo di sblocco pompa di vuoto
Testato, affidabile, resistente a lungo.
Il dispositivo di sblocco della pompa di vuoto RoPump è stato progettato in modo ottimale al fine di rimuovere con efficacia le ostruzioni nelle curve a U e nei tubi di scarico (vasche da bagno, lavandini, urinatoi, docce e bagni) senza bisogno di ricorrere a sostanze chimiche. Il dispositivo di sblocco della pompa di vuoto RoPump è composto da un giunto sferico, un sistema di tenuta ottimale e un triplo bordo di tenuta al fine di garantire risultati ottimali a livello di vuoto e pressione.

LT RoPump – vakuuminis atkėmsamasis siurblys
Patvirtintas, patikimas, ilgai tarnauja.
RoPump vakuuminis atkėmsamasis siurblys yra gerai pritaikytas veiksmingai šalinti užsikimšimus U-formos išlankimuose (praustuose, plautuvėse, pusuose, dušose ir voniose) nenaudojant cheminių medžiagų. RoPump vakuuminis atkėmsamasis siurblys sudaro rutulinį junginį, gerai sandarintą sistemą ir trigrubą sandarinamąjį tarpiklį, kad būtų užtikrinta didžiausia vakuumo ir slėgio jėga.

LV RoPump – vakuuma sūkņa atbloķētājs
Pārbaudīts, drošs, ilgi strādājošs.
RoPump vakuuma sūkņa atbloķētājs ir optimāli projektēts, lai efektīvi likvidētu aizsprostojumus U veida līkumos un notekcaurīs (dzīvētnes, pusuirs, dušas un vannas), neizmantojot ķīmiskājus. RoPump vakuuma sūkņa atbloķētājs sastāv no lodveida locīšanas, optimāli hermētizētas sistēmas un trīskārši hermētizētas odens tehnisk, lai garantētu maksimālu vakuuma un spiediena spēku.

NL RoPump - vacuumpomp-ontstopper
Bewezen, betrouwbaar, duurzaam.
De RoPump vacuumpomp-ontstopper is optimaal ontworpen om verstoppingen in zwanenhalzen en afvoerbuizen (wasbak, gootsteen, urinoir, douche en bad) en afvoerleidingen te verwijderen zonder gebruik van chemische middelen. De RoPump vacuumpomp-ontstopper bevat een kogelscharnier, een optimaal afdichtingssysteem en een drievoudig lipafdichting voor een gegarandeerde maximale druk en vacuümkracht.

NO RoPump – Vakuumpumpeutløser
Prøvet, pålitelig, langvarig.
RoPump vakuumpumpeutløser er optimalt utformet for å effektivt fjerne blokkeringer i vannlås og avløpsrør (servanter, vasker, urinaler, dusjer og badekar) uten bruk av kjemikalier. RoPump vakuumpumpeutløser inneholder et kuleledd, et optimalt forseglingsystem og en trippel forseglingskant for å garantere maksimalt vakuum og trykkraft.

PL RoPump – urządzenie odblokujące pompę próżniową
Sprawdzone, niezawodne, trwałe.
Urządzenie odblokujące pompę próżniową RoPump jest zoptymalizowane konstrukcyjnie skutecznego usuwania blokad w kolankach i rurach odboynowych (umywalki, zlewy, pisuary, prysznicz i wanny) bez potrzeby stosowania substancji chemicznych. Urządzenie odblokujące pompę próżniową RoPump składa się z przegub kulowego, zoptymalizowanego układu uszczelniającego i potrójnych uszczelnień gwarantujących maksymalną próżnię i siłę nacisku.

PT RoPump – desbloqueador de bomba de vácuo
Comprovado, fiável e de longa duração.
O desbloqueador de bomba de vácuo RoPump é otimamente concebido para remover eficazmente os bloqueios em sifões e tubos de drenagem (lavatórios, banhos, microrios, chuveiros e banheiras) sem o uso de produtos químicos. O desbloqueador de bomba de vácuo RoPump é composto por uma câmbia, um sistema otimamente selado e um bordo de selagem tripla para garantir a máxima força de pressão e vácuo.

RO RoPump – Dispozitiv de deblocare pompă de vid
Calitate dovedită, fiabil, de lungă durată.
Dispozitivul de deblocare pompă de vid, marca RoPump, este proiectat în mod adecvat pentru eliminarea eficientă a impurităților din curburile în U și în țevile de drenaj (lavabo, chiuvete, pisaoare, dușuri, bii) fără utilizarea substanțelor chimice. Dispozitivul de deblocare pompă de vid, marca RoPump constă dintr-un articulație sferică, un sistem optim sigilat și o buză de etanșare triplă, totul pentru a asigura nivelul maxim de presiune și de putere a vidului.

RU RoPump – вакуумный насос для прочистки труб
Проверенный, надежный, долговечный.
Вакуумный насос для прочистки труб RoPump оптимально подходит для эффективного удаления засоров в сифонах и канализационных трубах (умывальники, раковины, унитазы, душевые кабины и ванны) без использования химикатов. Вакуумный насос для прочистки труб RoPump сочетает в себе шарнирное соединение, оптимально герметизированную систему и тройную уплотнительную кромку, что гарантирует максимальную силу всасывания и давления.

SE RoPump – vakuumpump för blockage
Prövat, pålitligt, långvarigt.
RoPump vakuumpump för blockage är optimalt utformad för att effektivt ta bort blockage i U-rör och avloppsrör (vasker, handfat, urinoarer, duschar och badkar) utan kemikalier. RoPump vakuumpump för blockage består av en kuleled, ett optimalt tätningssystem och en tredubbel tätningssläpp, för att garantera maximalt vakuum- och tryckkraft.

SI RoPump – vakuumska črpalka za odmaščevanje
Dokazano, zanesljivo, dolga življenjska doba.
RoPump vakuumska črpalka za odmaščevanje je optimalno zasnovana za učinkovito odstranjevanje blokad v U-koledih in drenajnih ceveh (umivalniki, pomivalna kora, pisuarji, prhe in kopeli), brez uporabe kemikalij. RoPump vakuumska črpalka za odmaščevanje ima krogelni zglob, optimalno zatesnjen sistem in trojno tesnilno ustnico, da zagotavlja maksimalno silo vakuuma in tlaka.

SK RoPump – odblokovač vývěvy
Opravené, spoľahlivé, dlhodobé.
RoPump odblokovač vývěvy je optimálne navrhnutý na efektívne odstránenie blokárov v U-ťrubách a drenážnych potrubiach (umývadlách, drevozoch, pisoároch, sprchách a vaniach) bez použitia chemikálií. RoPump odblokovač vývěvy obsahuje guľový kľob, optimálne tesnený systém a trojitý tesniaci okraj, ktorý zaručuje maximálnu podtlakovú a tlakovú silu.

TR RoPump – vakum pompalı lavabo açıcı
Kanıtlanmış, güvenilir, uzun ömürlü.
RoPump vakum pompalı lavabo açıcı, hiçbir kimyasal madde kullanmaya gerek kalmadan U-şekledeki ve drenaj borularındaki (lavabolar, su tenekele, pisuarlar, duşlar ve banyolar) tıkanıklıkları etkili bir şekilde temizleyen uygun olarak tasarlanmıştır. RoPump vakum pompalı lavabo açıcı, maksimum oranda vakum ve basınç kuvveti oluşturmayı sağlayan bir bilyalı mafsallı, ideal sızdırmazlığı sahip bir sistemden ve bir üçlü sızdırmazlık ağzından oluşur.



RoPump

DE RoPump Saugdruckreiniger
Bewährt - Zuverlässig - Nachhaltig.
Der RoPump Saugdruckreiniger ist bestens geeignet um Verstopfungen im Siphon- und Abflussbereich (Waschbecken, Spülbecken, Pissoirs, Duschen und Bädern) ohne jegliche Chemie wirkungsvoll zu beseitigen. Der Saugdruckreiniger RoPump enthält neben einem Kugelscharnier ein optimal abgedichtetes System und damit höchste Saug- und Druckkraft durch die dreifache Dichtungstippe.

GB RoPump – vacuum pump unblocker
Proven, reliable, long-lasting.
The RoPump vacuum pump unblocker is optimally designed to effectively remove blockages in U-bends and drainage pipes (wash basin, sinks, urinals, showers and baths) without the use of chemicals. The RoPump vacuum pump unblocker comprises a ball joint, an optimally-sealed system and a triple sealing lip to guarantee maximum vacuum- and pressure force.

FR RoPump – déboucheur à pompe
Efficace, fiable et durable.
Le déboucheur à pompe RoPump a été conçu de manière optimale pour déboucher les siphons et les canalisations (éviers, lavabos, urinoirs, douches et baignoires) sans utiliser de produits chimiques. Le déboucheur à pompe RoPump contient un joint à bille, un système d'étanchéité optimal et un triple bord d'étanchéité qui garantit une force d'aspiration et de pression maximale.

BG RoPump – отпущаваща вакуумна помпа
Доказана, надежна, дълготрайна.
Вакуумната отпущаваща помпа RoPump е оптимално проектирана за ефективно премахване на запушвания в U-образна колена и отточни тръби (умивальници, мивки, писуари, душоа и бани) без използването на химикали. Вакуумната отпущаваща помпа RoPump се състои от сферично шарнирно съединение, оптимално герметизирана система и тройно уплътняващо ръб, за да се гарантира максимален вакуум и сила на налягането.

CZ RoPump – vakuový čistič upravného odtoku
Provený, spolehlivý, trvanlivý.
Vakuový čistič upravného odtoku RoPump je optimálně navržen tak, aby účinně odstranil upchy v U-obloucích a odbočkových trubkách (umývadla, pisuary, sprchy a vany) bez použití chemikálií. Vakuový čistič upravného odtoku RoPump obsahuje kulový kloub, optimální systém utěsnění a trojitý těsnící břit, aby byla zaručena maximální podtlaková a tlaková síla.

DK RoPump – afløbsrensere med vakuumpumpe
Efterskåret, pålideligt, langvarigt.
RoPump afløbsrensere med vakuumpumpe er designet til effektivt at fjerne blokkeringer i U-bøjninger og drænrør (håndvasker, køkkenvasker, urinaler, brusekabiner og badekar) uden brug af kemikalier. RoPump afløbsrensere med vakuumpumpe består af et kugelledd, et godt forseglingsystem og en trippel lip-afslutning for at garantere maksimalt vakuum- og trykkraft.

EE RoPump – vaakumpump ummistuste kõrvaldamiseks
Tõestatud, usaldusväärne, vastupidav.
Umistustuste kõrvaldamiseks vaakumpump RoPump on mõeldud tõhusaks umistustuste kõrvaldamiseks U-lükketes ja äravoolutorudes (kraanikausid, pesuvannid, pisuarid, dušid ja vannid) ilma keemiliste ainetega. Umistustuste kõrvaldamiseks vaakumpump RoPump koosneb kullimõlmisest, optimaalselt tihendatud süsteemist ja kolmekordsest tihenduslõhest, tagades maksimaalse vaakumi ja survejõu.

ES RoPump – desatascador de bomba de vacío
Pruevado, fiable y duradero.
El desatascador de bomba de vacío RoPump está diseñado de manera óptima para eliminar de manera eficaz las obstrucciones en curvas en U y en tuberías de drenaje (lavabos, fregaderos, urinarios, duchas y bañeras) sin utilizar productos químicos. El desatascador de bomba de vacío RoPump consiste en una junta esférica, un sistema de sellado óptimo y un borde de sellado triple que garantiza un vacío y una fuerza de presión máximas.

FI RoPump – putket avaava alipaineumpu
Tutkittu, luotettava, kestävä.
Putket avaava RoPump-alipaineumpu on suunniteltu tukosten poistamiseen tehokkaasti helpoilla ja pelottomilla menetelmillä. Alipaineumpu, viemäriaukon puhastus- ja kylvyrajoitteen (pesuallan, suoran ja kylpyammeen) ilman kemikaaleja. RoPump-alipaineumpu järjestelmän on tiivis, ja pumppu on palloineen sekä kolmikertainen tiivistysliha, jotta pumppu paine ja imuvoima olisivat mahdollisimman tehokkaita.

GR RoPump – διάτρητή απορροφητή αντλία κενού
Αποδεδειγμένη, αξιόπιστη, μακροχρόνια.
Η διάτρητή απορροφητή αντλία κενού RoPump έχει σχεδιαστεί ειδικά για την επίλυση απορροφητών των εμβρόχων των γυμίων (U-βend) και τους οπίσθιους απορροφητές (vannites, veroytes, porphytes, vryolites και pnyvates) χωρίς τη χρήση χημικών. Η διάτρητή απορροφητή αντλία κενού RoPump αποτελεί ένα σφαιρικό σύνδεσμο, ένα σύστημα βέλτιστης στεγανότητας και ένα τριπλό στεγανωτικό χείλος για εξασφάλιση της μέγιστης κενότητας και πίεσης.

HR RoPump – deblokada vakuumpumpe
Dokazano, pouzdano, dugotrajno.
Uredaj za deblokadu vakuumpumpe RoPump je optimalno dizajniran za učinkovito uklanjanje blokada u koljenima i odvodnim cijevima (umivaonika, sudopera, pisoara, tuševa i kupa) bez korištenja kemikalija. Uredaj za deblokadu vakuumpumpe RoPump sastoji se od kuglastog zgloba, optimalnog sustava brtvljenja i trostrukim brtvama što jamči maksimalan vakuum odnosno silu potiskivanja.

HU RoPump – dugutáseltávolító vákuumszivattyú
Megbizható, határozott, hosszú élettartamú.
A RoPump dugutáseltávolító vákuumszivattyú a tervezésénél fogva – vegyszerek használata nélkül – hatékonyan távolítja el a mosdókagylók, mosogatók, piszoárokat, fürdőket és zuhanyzókat U-összeíthető és elfolyásvezetőben lerakódott dugulást okozó anyagokat. A maximális vákuum- és nyomóerőről a RoPump dugutáseltávolító vákuumszivattyúban található gőmbszűkítő, optimális tömítésű rendszert és tripla tömítőperem gondoskodik.

IS RoPump – sogstíffloosari
Prófuð, traustlegt, langvarigt.
RoPump sogstíffloosari er sérstaklega hannaður til að fjarlægja stíflur í vatnslumum og afrensliðslurum (vöskum, þvagskálum, sturum og bækurum) á áhrifarikán hátt án notkunar kemískra efna. RoPump sogstíffloosarin samanstendur af kúlulög, innihlögubla og þrjúfalda tömningu til að tryggja hámarks sog- og þryskkraft.

Art. Nr. 71991



Art. Nr. 71991



ROTHENBERGER Industrial GmbH
Sodener Str. 47, D-65779 Kelheim-Fischbach
Tel.: +49 (0)6195 9991-0
Email: info-de@rothenberger.com
www.rothenbergerindustrial.com