

**(DE) ACHTUNG!**

Vor Beginn der Montagearbeiten lesen Sie bitte aufmerksam die Sicherheitshinweise!

**(EN) WARNING!**

Before assembling, please read carefully the safety instructions!

**(NL) LET OP!**

Lees de veiligheidsinstructies zorgvuldig door voordat u met de montage begint!

**(FR) ATTENTION!**

Avant le début des travaux de montage, prière de lire attentivement les consignes de sécurité

**(IT) ATTENZIONE!**

Prima di installare leggere attentamente l'avviso di sicurezza!

**(ES) ATENCIÓN!**

Antes de comenzar con los trabajos de montaje leer detenidamente los avisos de seguridad!

**(PL) UWAGA!**

Przed przystąpieniem do prac montażowych uważnie należy przeczytać wskazówki bezpieczeństwa!

**(FI) HUOMIO!**

Ennen asennustöiden aloittamista pyydämme Teitä lukemaan turvaohjeet huolellisesti!

**(CZ) POZOR!**

Než začnete provádět montážní práce, přečtěte si důkladně bezpečnostní pokyny!

**(RU) ВНИМАНИЕ!**

До начала монтажных работ внимательно прочтите эти указания по технике безопасности!

**(GR) ΠΡΟΣΟΧΗ!**

Πριν την διεξαγωγή της συναρμολόγησης διαβάστε προσεκτικά τις υποδείξεις ασφαλείας!

**(RO) ATENȚIUNE!**

A se citi cu atenție indicațiile privind siguranța, înainte de începerea montării!

**(BG) ВНИМАНИЕ!**

Преди Да Започнете работите по монтажа прочетете ВНИМАТЕЛНО УПОУВАНИТЕ За безопасност!

**(TR) DİKKAT!**

Montaja başlamadan önce güvenlik talimatnamesini titizlikle okuyunuz!

**(HU) FIGYELEM!**

A szerelési munkák megkezdése előtt figyelmesen olvassa el a biztonsági útmutatásokat!

**(SV) OBS!**

Läs säkerhetsanvisningarna noga innan du börjar med monteringsarbetena!

**(HR) POZOR!**

Prije početka montaže molimo pozorno pročitajte sigurnosne naputke!

**(SL) POZOR!**

Prosim, da pred zacetkom montaze, zaradi varnosti preberete vas navodila, ki so prilozena!

**(SK) POZOR!**

Pred tým ako začnete robiť montážne práce, prečítajte si dôkladne bezpečnostné pokyny!

**(PT) CUIDADO!**

Antes de iniciar os trabalhos de montagem por favor leia atentamente os avisos de segurança!

**(BA) POZOR!**

Prije početka montaže molimo pažljivo pročitajte sigurnosne upute!

**(LT) DĖMESIO!**

Norėdami saugiai ir teisingai sumontuoti šviestuv vadovaukitės šia instrukcija!

**(ET) HOIATUS!**

Enne monteerimist lugege ohutusjuhised tähelepanelikult läbi!

**(DA) OBS!**

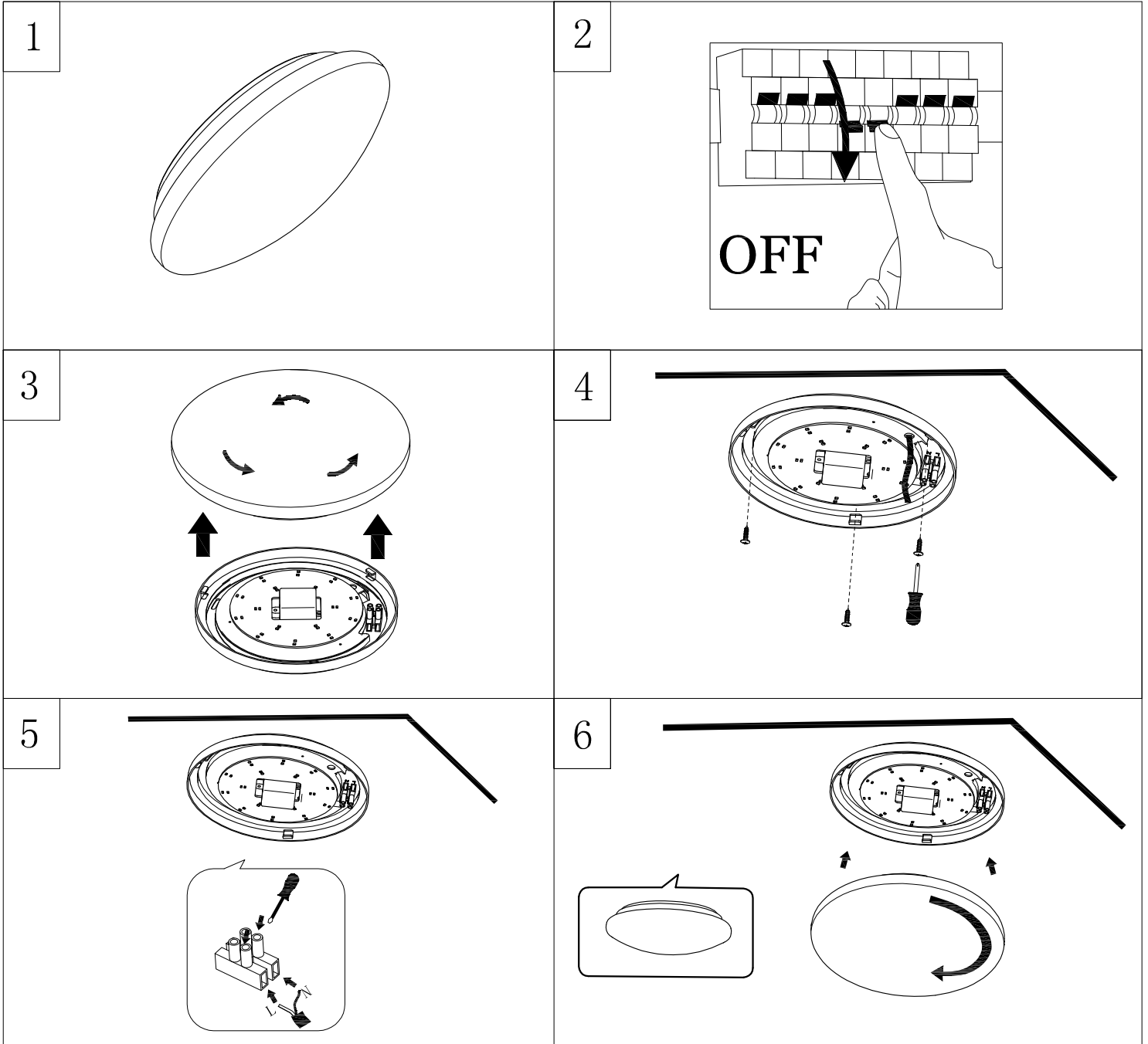
Læs sikkerhedsinformationen nøje, før du monterer produktet!

**(NO) ADVARSEL!**

Les sikkerhetsinformasjonen nøye før du monterer produktet!

**(LV) UZMANĪBU!**

Pirms montāžas uzmanīgi izlasiet drošības norādījumus!



230V~ 50Hz, 1 x LED 12W



# RL

live your light

## COULDN'T BE EASIER

Pair & share. Instantly.



Instant pairing



No hub required



Multi-user



Secured cloud



Multi-location



Control anywhere

## Let's get started

### WiZ

CONNECTED

30 seconds to set up. Everyone can enjoy the WiZ experience on their smartphone.

## THE WiZ DNA

WiZ brings total flexibility with 64,000 shades of white and dimming. It's the very minimum of what should be expected for the 21st century.

### 64,000 WHITES

Preset light modes



### 16 Million COLORS\*

Dynamic light modes



WiZ lighting experts have designed dynamic color modes that completely outshine the rest of the industry. Like great music tracks, perfectly synchronized and randomized, our modes make any room glow with stunning lighting ambiances.

\* Applies only to specific lights

## STREAMLINE YOUR LIFE

WiZ already has 60+ popular IFTTT applets available on <https://ifttt.com/wiz>

Enjoy Amazon Alexa with smart home skill.

You can also use Google Assistant on Google Home or your smartphone.

works with the Google Assistant

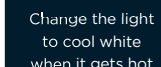
WORKS WITH alexa

Works with IFTTT

Turn on the light when my security camera detects motion



Change the light to cool white when it gets hot



reality-leuchten.de/wiz

## BIENVENUE

1

Téléchargez l'application gratuite WiZ depuis Google Play ou l'App Store, créez votre maison WiZ ou rejoinnez-en une.



Ou recherchez "WiZ lighting".

2

Installez votre lampe connectée WiZ et suivez les différentes étapes dans l'application pour effectuer la configuration



3

WiZClick rend votre interrupteur mural plus intelligent:  
- Mise en marche de 1 interrupteur pour activer le mode 1  
- Mise en marche de 2 interrupteurs pour activer le mode 2

Le mode 1 est affecté au bouton 1 sous l'icône de télécommande de l'application.

Le mode 2 est affecté au bouton 2 sous l'icône de télécommande de l'application.



Une question ou un problème? Consultez nos FAQs dans l'application ou sur le site Web ou utilisez l'assistance par chat de l'application

## WELKOM

1

Download de gratis WiZ-app vanaf Google Play of de App Store, creëer uw WiZ Home of treed er tot een toe.



Of zoek naar "WiZ lighting"

2

Installeer uw WiZ connected light en volg de stappen op het scherm in de app om de installatie te voltooien.



3

WiZClick maakt u murschakelaar intelligenter:  
- 1 x AAN zetten voor het activeren van stand 1  
- 2 x AAN zetten voor het activeren van stand 2  
Stand 1 is toegewezen aan toets 1 onder het afstandsbedieningsicoontje in de app.  
Stand 2 is toegewezen aan toets 2 onder het afstandsbedieningsicoontje in de app.



Vragen of problemen? Bekijk de FAQs in de app of op de website of maak gebruik van de chatsupport in de app

## BINE AȚI VENIT

1

Descărcați aplicația gratuită WiZ Din Google Play sau App Store, creați-vă propriul WiZ Home sau alăturați-vă unuia.



Sau căutați "WiZ lighting"

2

Instalați-vă WiZ Connected light și urmați pașii de pe ecran din aplicație pentru a finaliza configurarea.



3

WiZClick face comutatorul dvs. de perete mai inteligent:  
- 1 x comutare pentru a activa modul 1  
- 2 x comutări pentru a activa modul 2  
Modul 1 este atribuit butonului 1 de sub pictograma telecomenzii din aplicație.  
Modul 2 este atribuit butonului 2 sub pictograma telecomenzii din aplicație.



Aveți întrebări sau probleme? Citiți secțiunea FAQ (Întrebări și răspunsuri) din aplicație sau de pe site sau folosiți chat-ul pentru asistență din aplicație

## WITAMY

1

Pobierz bezpłatną aplikację WiZ z Google Play lub sklepu App, stwórz własny WiZ Home lub przyłącz się do już istniejącego.



Lub poszukaj "WiZ lighting"

2

Zainstaluj swoje WiZ Connect light i postępuj zgodnie z krokami na ekranie w aplikacji, aby dokończyć ustawianie.



3

Dzięki WiZClick przełącznik ścienny jest bardziej inteligentny:  
- Włącz go raz, by uruchomić tryb 1  
- Włącz go dwa razy, by uruchomić tryb 2  
Tryb 1 jest przypisany do przycisku 1 znajdującego się pod ikoną pilota w aplikacji.  
Tryb 2 jest przypisany do przycisku 2 znajdującego się pod ikoną pilota w aplikacji.



Masz jakieś pytania lub problemy? Sprawdź nasze PiO w aplikacji lub zajrzyj na naszą stronę lub skorzystaj ze wsparcia na czacie

## DOBRODOŠLI

1

Užítajte besplatnu WiZ aplikaciju iz „Google Play“ ili „App Store“ prodavnice, napravite svoju početnu stranicu WiZ ili pridružite se jednoj.



Ili potražite "WiZ lighting"

2

Instalirajte svoje WiZ konektovano svetlo i, na ekranu, pratite korake u aplikaciji da biste dovršili podešavanje.



3

WiZClick čini vaš iznad prekidača pametnijim:  
- 1 x uključite da biste aktivirali režim 1  
- 2 x uključite da biste aktivirali režim 2  
Režim 1 dodeljen je dugmetu 1 ispod ikonice daljinskog upravljača u aplikaciji.  
Režim 2 dodeljen je dugmetu 2 ispod ikonice daljinskog upravljača u aplikaciji.



Imate li pitanje ili problem? Proverite najčešće postavljena pitanja u aplikaciji ili na web sajtu ili potražite pomoć na četu u aplikaciji.

## ENGLISH

### WELCOME

1

Download the free WiZ app from Google Play or the App Store, create your WiZ Home or join one.



Or search for "WiZ lighting".

2

Install your WiZ Connected light and follow the on-screen steps in the app to complete set up.



3

WiZClick makes your wall switch smarter:  
- 1 x switch on to activate mode 1  
- 2 x switch on to activate mode 2  
Mode 1 is assigned to button 1 below the remote control icon in the app.  
Mode 2 is assigned to button 2 under the remote control icon in the app.



Any question or issue? Check out our FAQs in the app or on the website or use the in-app chat support

## DEUTSCH

### WILLKOMMEN

1

Laden Sie die kostenlose WiZ-App aus Google Play oder dem App Store herunter, erstellen Sie Ihr WiZ Home oder treten Sie einem bei.



Oder suchen Sie nach "WiZ lighting".

2

Installieren Sie Ihre WiZ-Connected-Leuchte und befolgen Sie zum Abschließen der Einrichtung die Bildschirmanweisungen in der App.



3

WiZClick macht deinen Wandschalter schlauer:  
- 1 x ANschalten, um Modus 1 zu aktivieren  
- 2 x ANschalten, um Modus 2 zu aktivieren  
Modus 1 wird unter dem Fernbedienungssymbol in der App auf Taste 1 zugewiesen.  
Modus 2 wird unter dem Fernbedienungssymbol in der App auf Taste 2 zugewiesen.



Sie haben Fragen oder Probleme? Prüfen Sie unsere häufig gestellten Fragen in der App oder auf der Webseite oder Nutzen Sie den Chat-Support in der App

## ESPAÑOL

### BIENVENIDO

1

Descargue gratuitamente la aplicación WiZ en Google Play o en App Store y cree su hogar WiZ o únase a uno.



También puede buscar "WiZ lighting".

2

Instale su luz WiZ Connected y siga los pasos que aparecen en la pantalla de la aplicación para completar la configuración.



3

WiZClick hace más inteligente tu interruptor de pared:  
- 1 x encender para activar el modo 1  
- 2 x encender para activar el modo 2  
El modo 1 está asignado al botón 1 en el icono de mando a distancia de la app.  
El modo 2 está asignado al botón 2 en el icono de mando a distancia de la app.



¿Alguna pregunta o problema? Consulte nuestras preguntas frecuentes en la aplicación o en nuestro sitio web o bien utilice nuestro chat para soporte técnico en nuestra aplicación

## ITALIANO

### BENVENUTO

1

Scaricare l'app WiZ gratuita da Google Play o App Store per creare WiZ Home o unirsi a uno.



Oppure cercare "WiZ lighting".

2

Installare WiZ Connected Luce e seguire le procedure su schermo nell'app per completare la configurazione.



3

WiZClick rende più intelligente il tuo interruttore a parete:  
- 1 accensione attiva la modalità 1  
- 2 accensione attiva la modalità 2  
La modalità 1 è assegnata al pulsante 1 sotto l'icona telecomando all'interno dell'app.  
La modalità 2 è assegnata al pulsante 2 sotto l'icona telecomando all'interno dell'app.



Domande o problemi? Controllare le FAQs nell'app o sul sito web oppure Utilizzare l'assistenza via chat nell'app

## FINNISH

### TERVETULOA

1

Lataa ilmainen WiZ-sovellus Google Playstä tai App Storesta, ja luo oma WiZ Home, tai liity mukaan sellaiseen.



Tai etsi "WiZ lighting"

2

Asenna WiZ Connected light -valaisimesi, ja noudata sovelluksen näytön esittämiä vaiheita tehdxäsesi asetukset valmiiksi.



3

WiZClick tekee seinäkatkaisijastasi älykkäämmän:  
- 1 x päällekytkentä aktivoi tilan 1  
- 2 x päällekytkentä aktivoi tilan 2  
Tila 1 on liitetty painikkeeseen 1 sovelluksen kaukosäädinkuvakkeessa.  
Tila 2 on liitetty painikkeeseen 2 sovelluksen kaukosäädinkuvakkeessa.



Kysyttävää tai ongelmia? Katso UKK:me sovelluksesta tai verkkosivuiltamme, tai käytä sovelluksen sisäistä tukea.

## РУССКИЙ

### ДОБРО ПОЖАЛОВАТЬ

1

Загрузите бесплатное приложение WiZ в Google Play или в App Store, создайте свой WiZ Home или присоединитесь к нему.



Или найдите "WiZ lighting"

2

Установите WiZ Connected light и следуйте инструкциям на экране в приложении, чтобы завершить настройку.



3

WiZClick делает Ваш настенный выключатель «умнее»:  
- 1 x включение для активации режима 1  
- 2 x включение для активации режима 2  
Режим 1 присваивается клавише 1, которая находится в приложении под значком пульта дистанционного управления.  
Режим 2 присваивается клавише 2, которая находится в приложении под значком пульта дистанционного управления.



Ознакомьтесь с нашими часто задаваемыми вопросами в приложении или на веб-сайте или воспользуйтесь чатом поддержки в приложении.