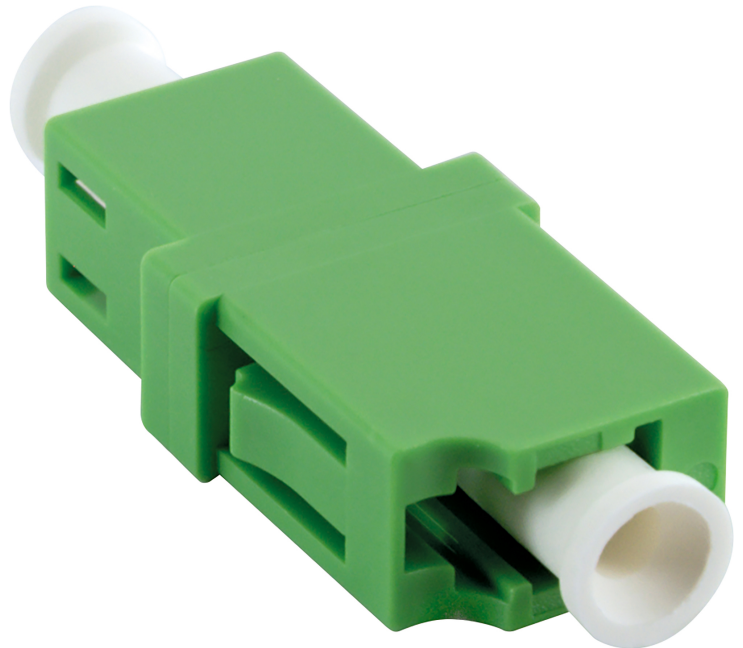
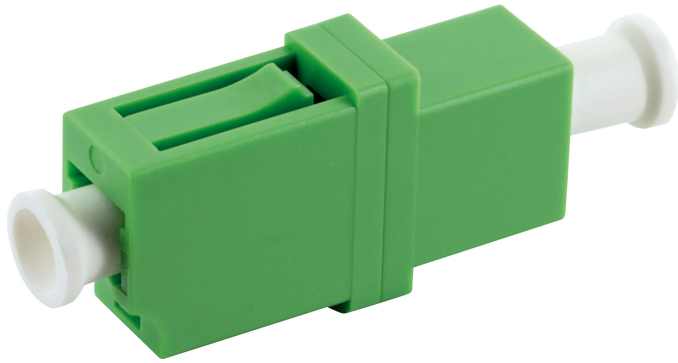


## Glasfaser Adapter Simplex o. Flagge

Der optische Glasfaseradapter LC Simplex von SCHWAIGER kann Ihre Glasfaserverbindungen auf ein neues Niveau heben. Mit modernster Technologie und hochwertigen Materialien bietet dieser Adapter eine herausragende Übertragungsqualität und garantiert eine ultraschnelle und stabile Verbindung. Mit unserer fortschrittlichen LC Simplex-Schnittstelle können Sie sicher sein, dass Ihre Daten präzise und zuverlässig übertragen werden. Egal, ob Sie in einem Büro, Rechenzentrum oder einer anderen Netzwerkumgebung arbeiten, dieser Adapter ist die ideale Wahl für die Optimierung Ihrer Glasfaserverbindungen. Er lässt sich mühelos installieren, überzeugt durch seine Flexibilität und Kompatibilität und ermöglicht eine nahtlose Integration in Ihr bestehendes Netzwerk. Sie können sich also auf eine schnelle und problemlose Einrichtung freuen.



- Eignet sich zum Verbinden von zwei LC Glasfaserkabeln oder Steckern
- Ermöglicht das schnelle Zusammenstecken von LC-Steckern oder LC-Faser-Patchkabeln
- Für die Verbindung von zwei LC Einzelfasern für eine schnelle, präzise und hochwertige Feldverbindung
- Kompakter Formfaktor und stabile Leistung, eine beliebte Wahl für viele Anwendungen
- Koppler der zum Abschluss oder zur Verbindung von Glasfaserkabeln oder Steckern zwischen zwei Glasfaserleitungen dient
- Lieferumfang: 1x Glasfaser-Simplex-Adapter

Materil	Polypropylen
Serie	OptoSpan
Adapter-Typ	LC APC
Modus-Medien	Singlemodel
Faser-Zahl	Simplex
Farbe	Grün
Abmessungen	35 x 13 x 7 mm
Nettogewicht	2 g
Lieferumfang	1x Glasfaser-Simplex-Adapter



SKU: GFDK1011

EAN: 4004005044256

