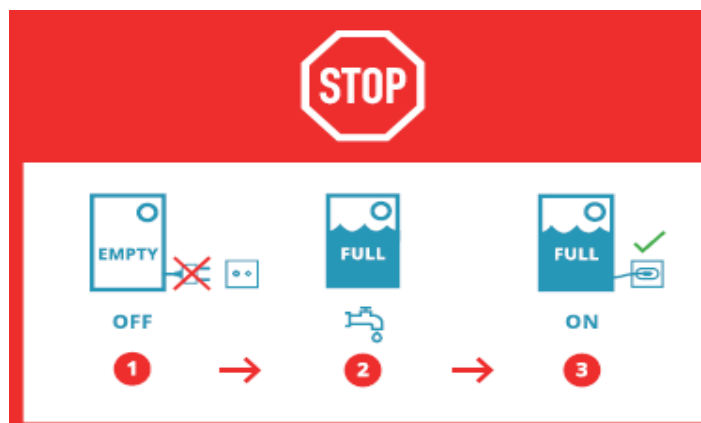


## Elex 10 - Anleitung zum korrekten Elektro-Anschluss



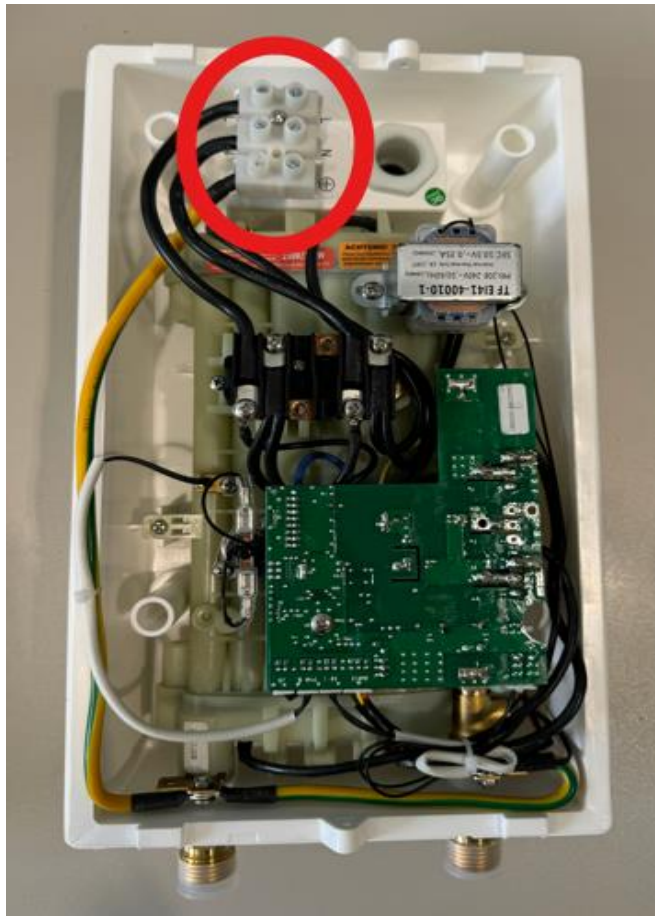
Für den korrekten Elektroanschluss / Festanschluss des Elex10 benötigen Sie ein 3-adriges Kabel mit min. 6mm<sup>2</sup> Leitungsquerschnitt (ohne Stecker)

1. Das Gerät auspacken und Warnhinweise auf dem Gerät beachten:

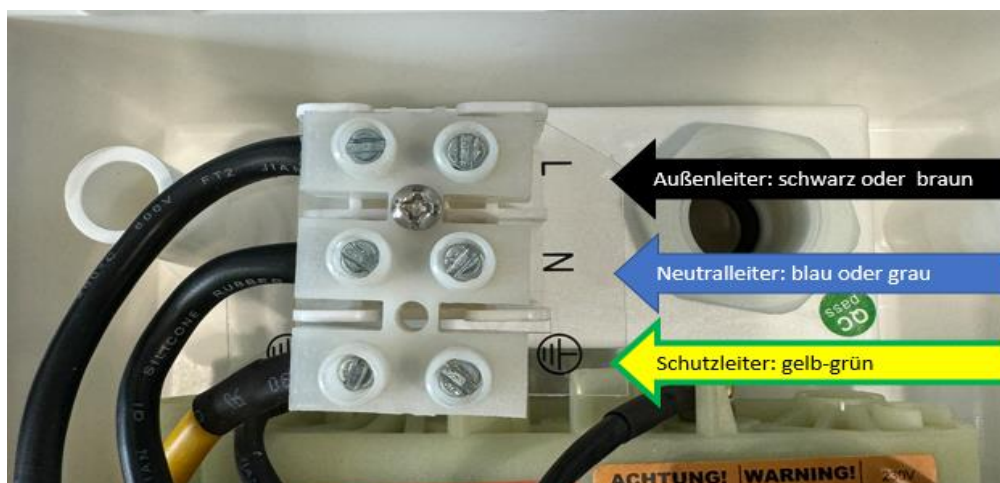


2. Stellen Sie den Wasseranschluss her und prüfen die Dichtigkeit. Nach dem Befüllen und vollständigen Entlüften des Gerätes können Sie den Elektroanschluss vornehmen.

3. Öffnen Sie das Gerät; im oberen Bereich finden Sie den Elektro-Anschlussblock:

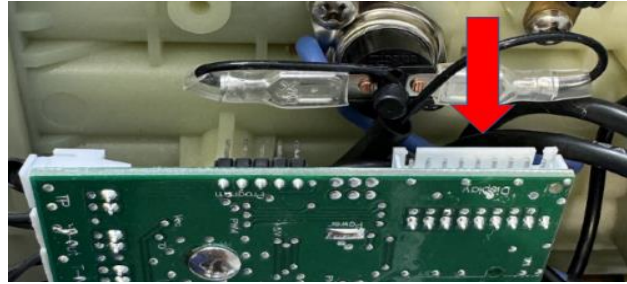
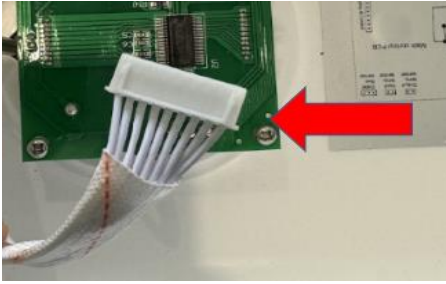


4. Schließen Sie das separat erworbene Anschlusskabel entsprechend der Beschriftung innerhalb des Anschlussblocks an und drehen die Schrauben fest an:



5. Wenn Sie den Elektroanschluss hergestellt haben, können Sie das Display an der Platine

anschließen. Dazu wird nur der Stecker eingesteckt:



6. Im Anschluss das Gerät wieder verschließen und in Betrieb nehmen.

**Hinweis:**

Die Installation nicht steckerfertiger Geräte ist vom jeweiligen Netzbetreiber oder von einem eingetragenen Fachbetrieb vorzunehmen