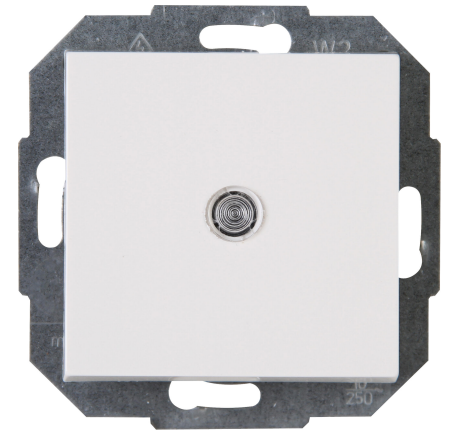


Artikelnummer	Artikelname
589392080	ATHENIS - Taster beleuchtet, Farbe: reinweiß

ATHENIS - Taster mit Beleuchtung, Nennspannung 250V~, Schaltvermögen 10AX, Schutzart IP20, Farbe: reinweiß



Technische Daten	589392080
Anschlussart	Steckklemme
Mit Signallampe	nein
Frequenz	50 50 Hz
Textfeld/Beschriftungsfläche	nein
Rückmeldekontakt	nein
Werkstoff	Kunststoff
Befestigungsart	Klemm-/Schraubbefestigung
Anzahl der Betätigungswippen	1
Mit Beleuchtung	nein
Schlagfestigkeit	nicht verfügbar
Transparent	nein
Anzahl der Module (bei Modulbauweise)	1
Min. Tiefe der Gerätedose	32,00 mm
Kompatibel mit Apple HomeKit	nein
Kompatibel mit Google Assistant	nein
Kompatibel mit Amazon Alexa	nein
Anzahl der Wendetaster	1
Ausführung kontaktlos	nein
Nennspannung	250 V
Montageart	Unterputz
Zusammenstellung	Basiselement mit zentraler Abdeckplatte
Bedienungsart	Wippe/Taste
Farbe	weiß
Ausführung	Einzeltaster
Halogenfrei	ja
Mit Montageplatte	ja
Oberflächenschutz	unbehandelt
Bemessungsstrom	10,00 A
Schaltstrom für Leuchtstofflampen	10 AX
Tastschalter	nein
Anzahl der Kontakte als Öffner	0
Anzahl der Kontakte als Schließer	1
Anzahl der Kontakte als Wechsler	0
Gerätebreite	55,000 mm
Gerätehöhe	55,000 mm

Technische Daten		589392080
Gerätetiefe	27,000 mm	
IFTTT-Unterstützung verfügbar	nein	
Mit Leuchtmittel	nein	
Waschmaschinenschalter	nein	
Beleuchtung_-_A	nein	
Werkstoffgüte	Edelstahl	
Beleuchtungsart	sonstige	
Textfeld/Beschriftungsfläche	nein	
Beleuchtungsfunktion	beleuchtet wenn eingeschaltet	
Ausführung der Oberfläche	glänzend	
Schaltungsart	Schließer (NO)	
Geeignet für Schutzart (IP)	IP20	
Antibakterielle Behandlung	nein	
Aufdruck	ohne	