

Montageanleitung Schaschlikaufsatz Vertikalgrill 66 cm

- Lieferumfang:**
- Schaschlikspießaufnahme (Getriebeseite)
 - Schaschlikspießauflage
 - 4 Spieße (Gesamtlänge ca. 70cm)
 - Inbuspezialschlüssel

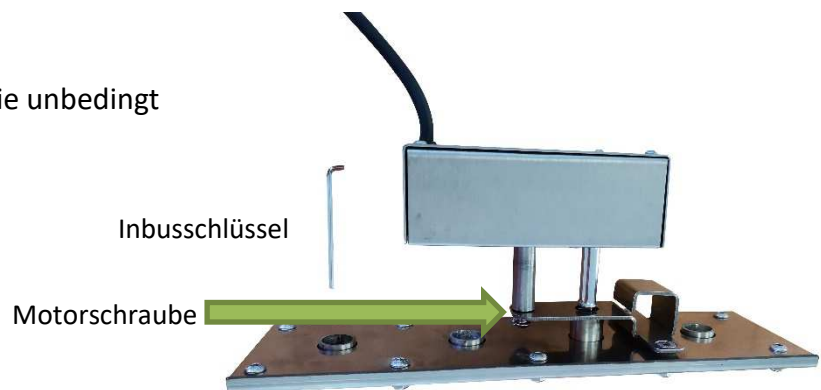
1.) Montageanleitung:

Mit Hilfe des Spezialschlüssels (3 mm Inbus) die Motorbefestigungsschraube eindrehen. Setzen Sie den Motor (Nicht im Lieferumfang enthalten) auf die Schaschlikspießaufnahme gerade auf.



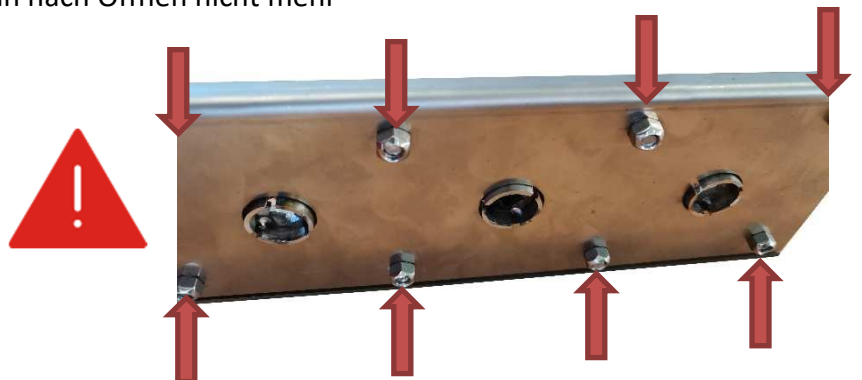
Achten Sie darauf, dass die Antriebswelle des Motors nicht verkantet. Zuerst die Schraube mit den Fingern andrehen und danach mit der kurzen Seite des Inbusschlüssels Motor und Schaschlikaufnahme fest zu verbinden.

- ### 2.) Vor Inbetriebnahme achten Sie unbedingt auf einen festen Sitz!



3.) ACHTUNG:

Die acht Muttern auf der Vorderseite der Aufnahme dürfen **NICHT** geöffnet werden!
Eine einwandfreie Funktion kann nach Öffnen nicht mehr gewährleistet werden!



Motor nicht im Lieferumfang enthalten
Link zum Motor

