



Einbauanleitung für Wand-WC Kea



Globus Fachmärkte GmbH & Co KG
Zechenstraße 8
D-66333 Völklingen
Für den Reklamationsfall:
Herstelleradresse aufbewahren

Modell Kea
EAN: 4333692261579

Version: 2022_GLIM_WWC-Kea_#40028_220607

Inhaltsverzeichnis

Bestimmungsgemäßer Gebrauch	1
Lieferumfang	1
Montage Wand-WC	2-3
Montage WC-Sitz	4
Pflege, Reinigung, Wartung	5
Technische Daten	6

Bestimmungsgemäßer Gebrauch

Bitte lesen Sie die Bedienungsanleitung sorgfältig durch und bewahren Sie diese auf. Wir empfehlen, die Montage unseres Produktes, nur anhand der beiliegenden Montageanleitung durch einen autorisierten Fachmann vornehmen zu lassen.

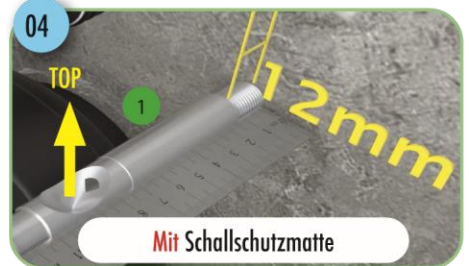
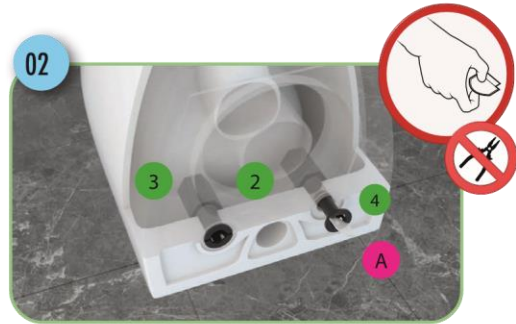
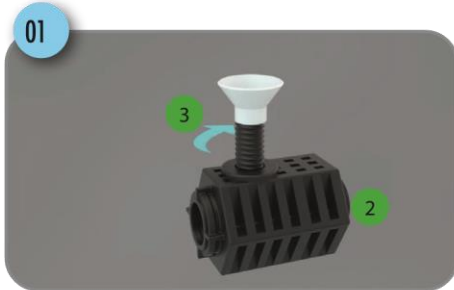
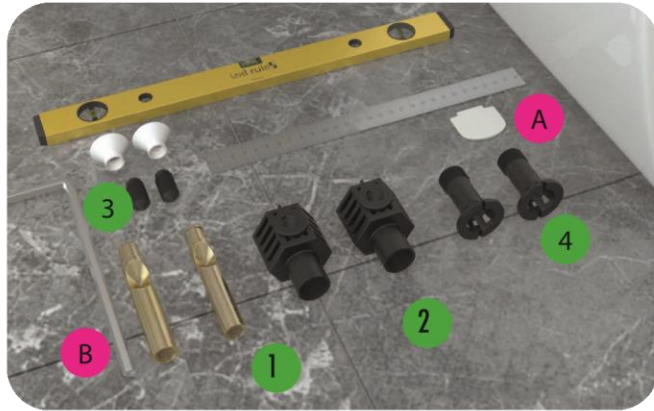
Überprüfen Sie die Teile sorgfältig auf Vollständigkeit anhand der Teileliste.

Sollten Teile fehlen oder fehlerhaft sein, kontaktieren Sie Ihren Händler. Bitte überprüfen Sie, ob das Montagematerial für Ihren Befestigungsuntergrund geeignet ist.

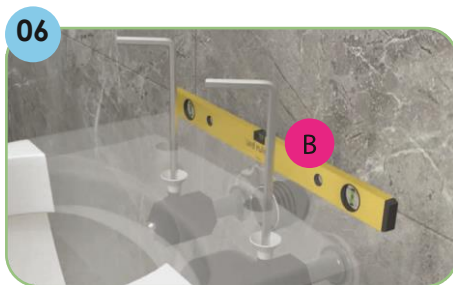
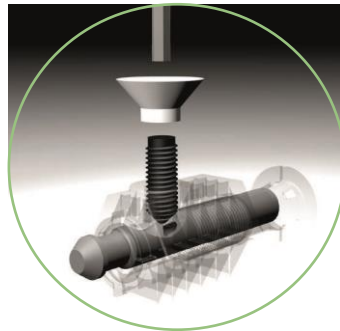
Lieferumfang

- 1 x Wand-WC
- 1 x Befestigungssatz zur Montage des WC´s
- 1 x WC-Sitz inklusive Befestigungssatz

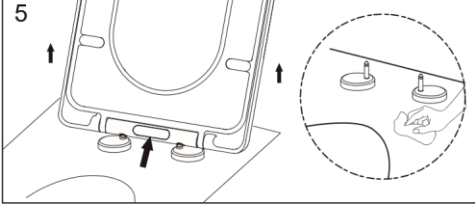
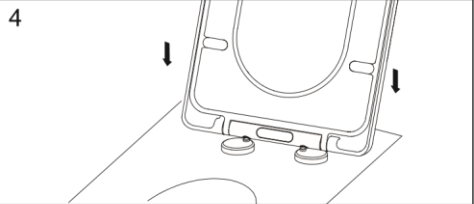
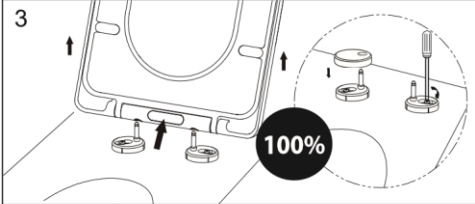
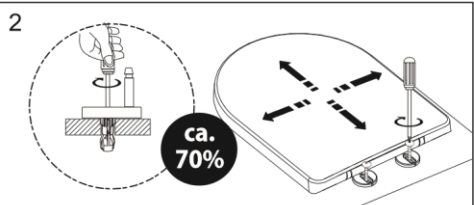
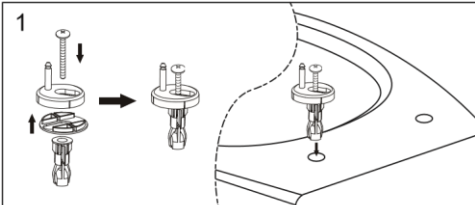
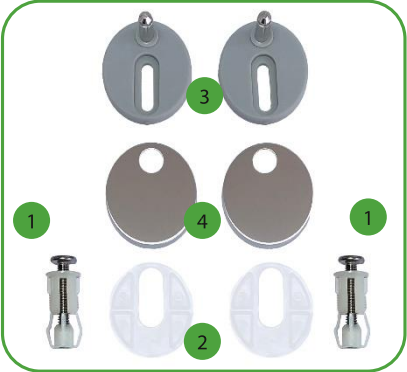
Montage Wand-WC



Montage Wand-WC



Montage WC-Sitz



Benötigtes
Werkzeug: 
Kreuzschlitz-Schraubendreher

Pflege, Reinigung und Einstellungen

Sanitärkeramik

Produkte aus Sanitärkeramik haben eine sehr harte und unempfindliche Oberfläche. Für die regelmäßige Reinigung empfehlen wir einen flüssigen oder cremigen handelsüblichen Sanitär- oder Essigreiniger. Vermeiden Sie den Einsatz von aggressiven und scheuernden Reinigungsmitteln.

Kalkablagerungen können Sie ebenfalls mit Essigreiniger oder einem Kalkentferner beseitigen. Metallabrieb (erkennen Sie an schwarzen Strichen auf der Oberfläche) entsteht durch metallische Gegenstände wie z. B. Stahl oder Kupfer, diese Spuren können Sie mit Ceranfeldreiniger entfernen.

WC-Sitz

Unsere WC-Sitze werden aus einem hochwertigen und robusten Duroplast

Kunststoff hergestellt. Bitte verwenden Sie für die regelmäßige Pflege einen

Neutralreiniger und ein weiches, nicht kratzendes Tuch oder Schwamm. Vermeiden Sie den Kontakt mit Sanitär- oder lösungsmittelhaltigen Reinigern, daher empfehlen wir bei der Reinigung der Toilette den WC-Sitz mit der „Quick-Release“ Funktion vorher abzunehmen. Auch die Abdeckkappen aus Edelstahl können sich durch aggressive Reiniger verfärben oder Rost ansetzen.

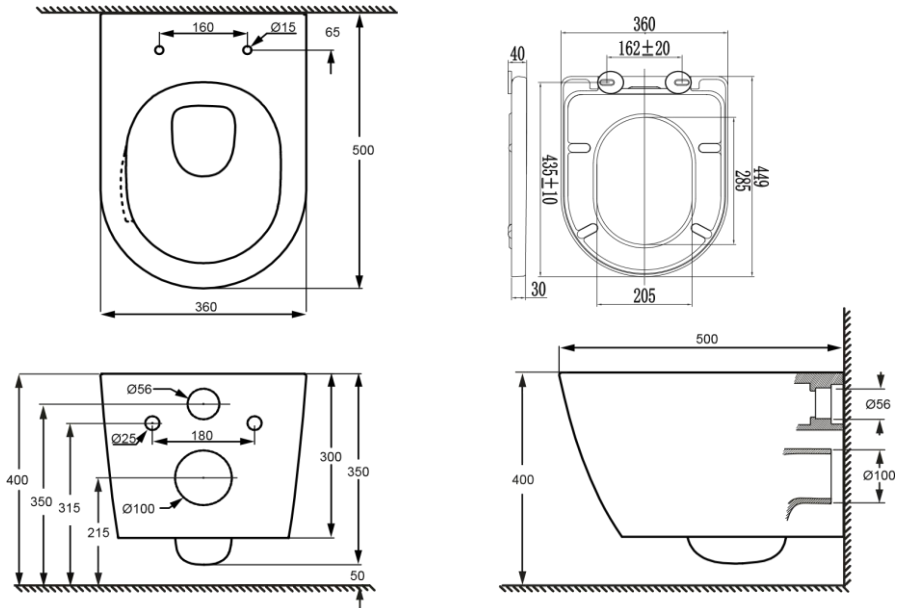
Die Absenktechnik wurde fest verbaut und werkseitig eingestellt, diese Funktion ist absolut wartungsfrei. Vermeiden Sie bitte, den WC-Sitz während des Absenkvorgangs herunterzudrücken.

Randlose Spültechnik

Toiletten ohne Spülrand sind einfacher zu reinigen und dadurch hygienischer.

Spezielle Reiniger wie z. B. „WC-Ente“ sind überflüssig.

Technische Daten



Modell KEA
Art. No.: WTBL002

Alle Maße in mm

Die Leistungserklärung zu den Artikeln finden Sie unter:

www.globus-baumarkt.de/artikeldokumente



Notice d'installation des WC suspendus Kea



Globus Fachmärkte GmbH & Co KG
Zechenstraße 8
D-66333 Völklingen
Pour toute réclamation :
conservez l'adresse du fabricant
Version : 2022_GLIM_WWC-Kea_#40028_220607

modèle Kea
Code EAN: 4333692261579

Table des matières

Usage prévu.....	1
Matériel fourni.....	1
Pose des WC suspendus.....	2-3
Pose de l'abattant WC.....	4
Entretien, nettoyage et réglages.....	5
Caractéristiques techniques.....	6

Usage prévu

Veuillez lire attentivement la notice d'utilisation et la conserver. Nous conseillons de faire poser notre produit uniquement par un spécialiste autorisé d'après la notice de montage fournie.

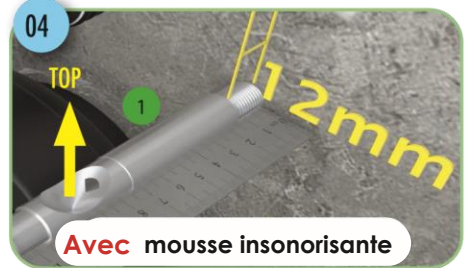
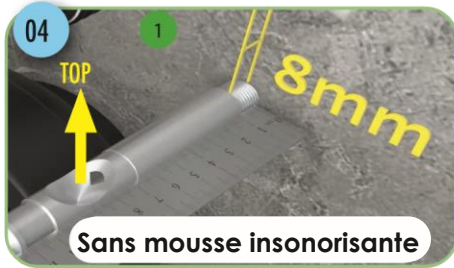
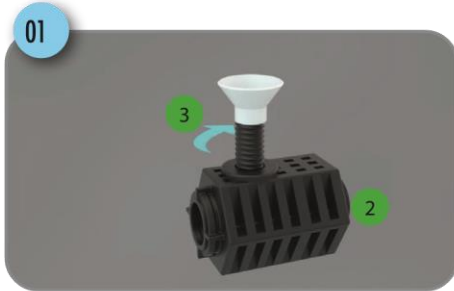
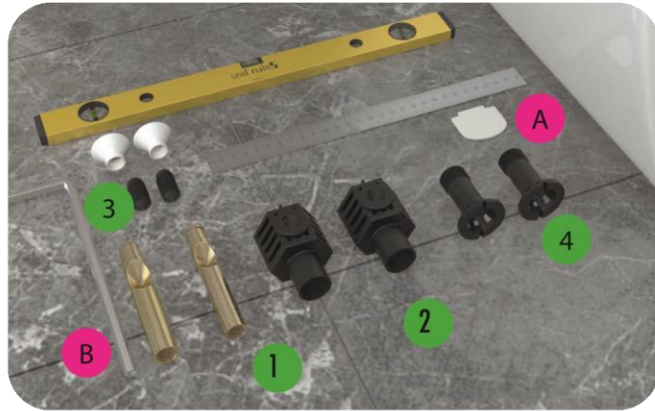
Aidez-vous de la liste de pièces pour vérifier avec soin que toutes les pièces sont présentes dans le matériel fourni.

Si des pièces s'avèrent manquer ou sont défectueuses, prenez contact avec votre revendeur. Veuillez vérifier que les fixations conviennent à votre support de fixation.

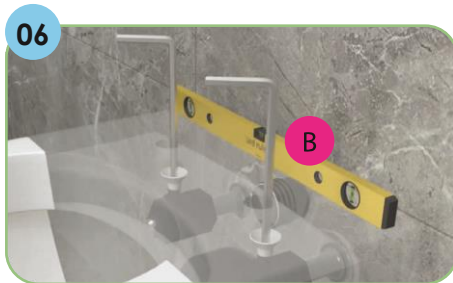
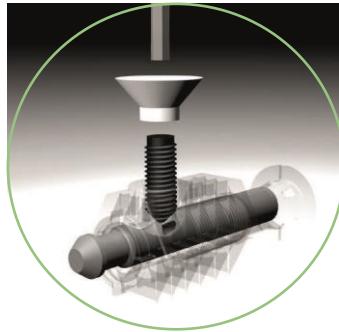
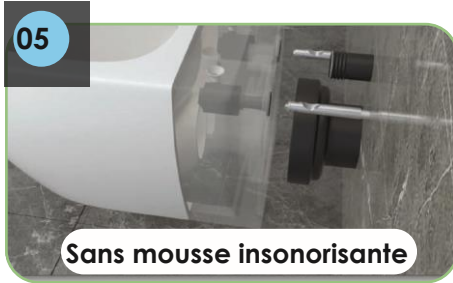
Matériel fourni

- 1 x cuvette de WC suspendus
- 1 x jeu de fixations pour poser les WC
- 1 x abattant WC avec jeu de fixations

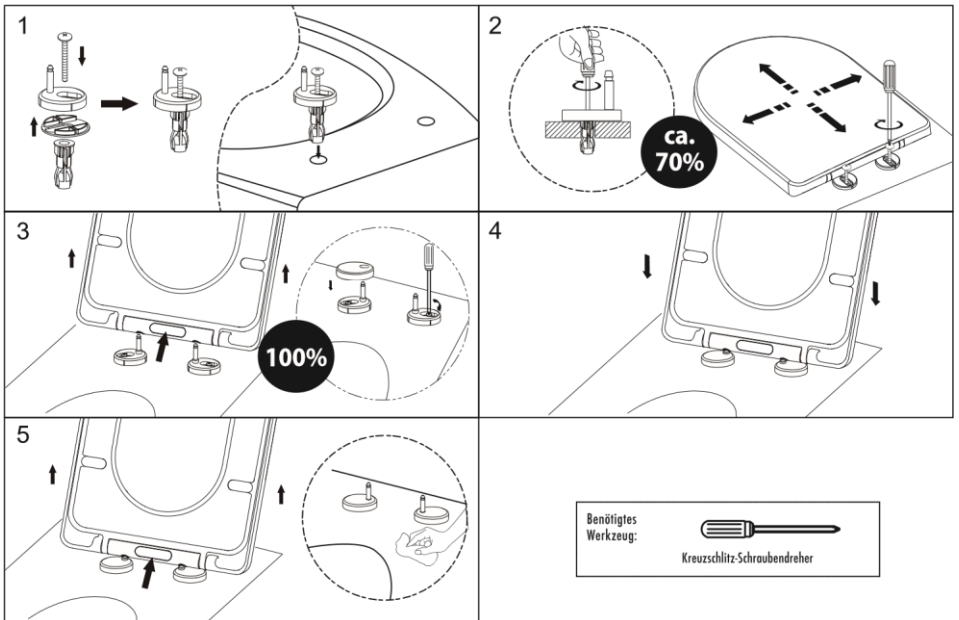
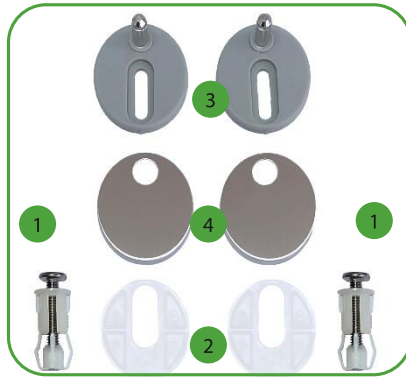
Pose des WC suspendus



Pose des WC suspendus



Pose de l'abattant WC



Entretien, nettoyage et réglages

Céramique sanitaire

Les produits en céramique sanitaire présentent une surface très dure résistante. Pour le nettoyage quotidien, nous conseillons d'utiliser un nettoyant sanitaire ou du vinaigre liquide ou en gel que l'on trouve dans le commerce. Évitez d'utiliser des produits de nettoyage corrosifs et abrasifs.

Vous pouvez également éliminer les dépôts de calcaire à l'aide d'un produit de nettoyage au vinaigre ou d'un détartrant. Les objets métalliques comme ceux en acier ou en cuivre génèrent des particules métalliques (identifiables aux traits noirs laissés sur la surface). Vous pouvez éliminer ces traces à l'aide d'un produit de nettoyage pour plaques en vitrocéramique.

Abattant WC

Nos abattants WC sont fabriqués dans un plastique haut de gamme Duroplast. Pour le nettoyage quotidien, utilisez un nettoyant neutre et un chiffon doux non abrasif ou une éponge. Évitez tout contact avec des nettoyants pour sanitaires ou des produits de nettoyage contenant des solvants. Nous vous conseillons de retirer l'abattant WC grâce à la fonction « Quick Release » avant de nettoyer les toilettes. De même, les protections en acier inoxydable peuvent changer de couleur ou rouiller sous l'action de produits de nettoyage corrosifs.

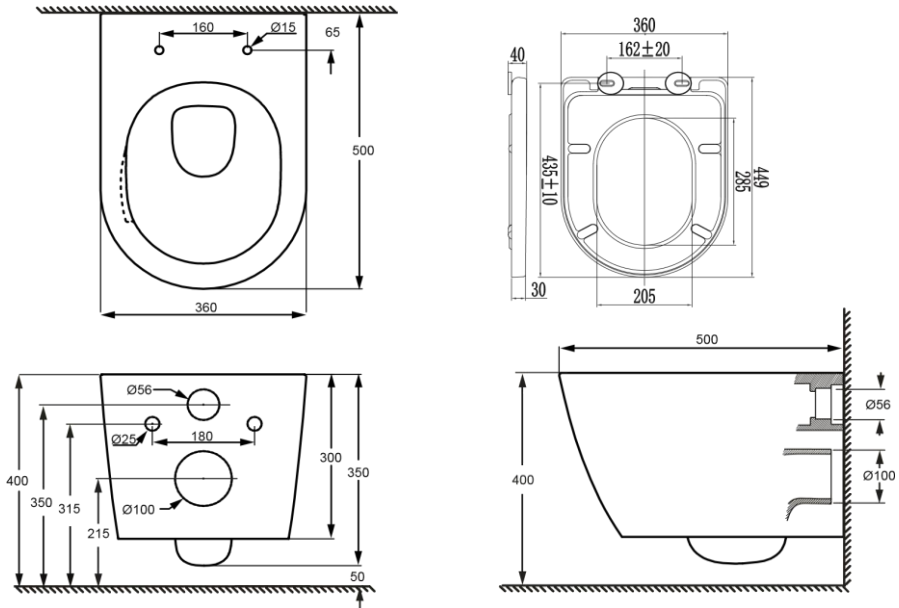
Le mécanisme d'abaissement de l'abattant est fixe. Il a été réglé en usine et ne nécessite pas le moindre entretien. Veuillez éviter d'appuyer sur l'abattant WC lorsque vous l'abaissez.

Cuvette sans rebord

Les cuvettes sans rebord sont plus faciles à nettoyer et donc plus hygiéniques.

Les produits de nettoyage spéciaux, comme le « Canard WC », deviennent ainsi superflus.

Caractéristiques techniques



Modèle KEA
Réf. de l'art. : WTBL002

Toutes les dimensions sont exprimées en millimètres.

La déclaration de performance de ces articles est disponible
sur www.globus-baumarkt.de/artikeldokumente



Montagehandleiding voor hangtoilet Kea



Globus Fachmärkte GmbH & Co KG
Zechenstraße 8
D-66333 Völklingen
Bij klachten:
Bewaar het adres van de fabrikant

Model Kea
EAN: 4333692261579

Versie: 2022_GLIM_WWC-Kea_#40028_220607

Inhoudsopgave

Beoogd gebruik	1
Leveringsomvang	1
Montage hangtoilet	2-3
Montage toiletbril	4
Onderhoud en reiniging	5
Technische gegevens	6

Beoogd gebruik

Lees de gebruiksaanwijzing aandachtig door en bewaar deze. Wij raden aan om de montage van ons product alleen door een geautoriseerde specialist te laten uitvoeren met behulp van de bijgevoegde montagehandleiding.

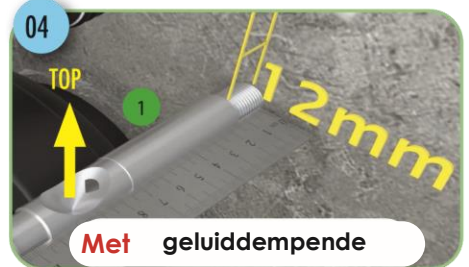
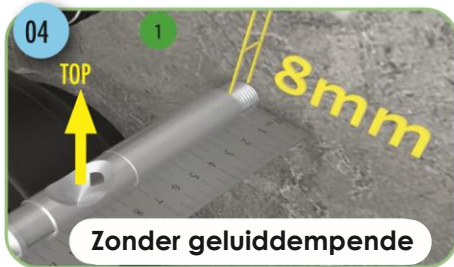
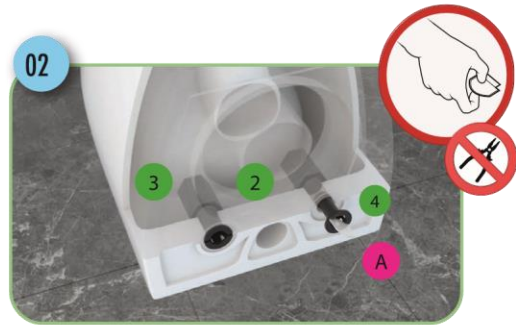
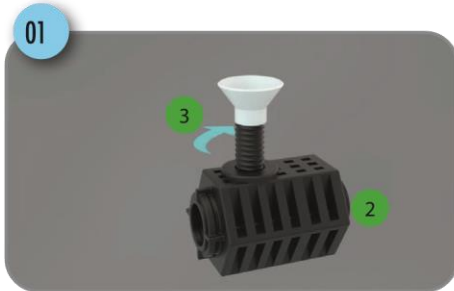
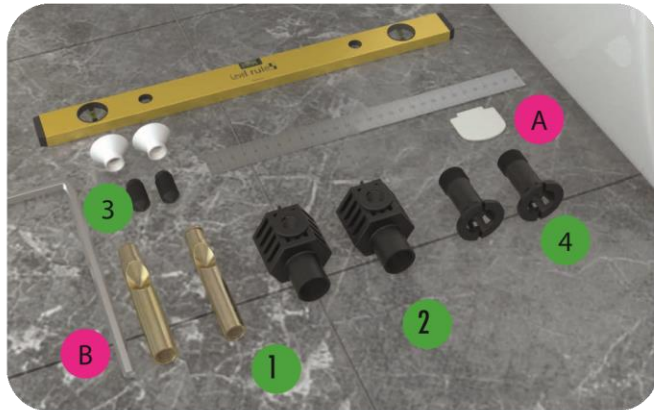
Controleer de onderdelen zorgvuldig op volledigheid aan de hand van de onderdelenlijst.

Neem contact op met uw dealer als er onderdelen ontbreken of defect zijn. Controleer of het montagemateriaal geschikt is voor uw montageoppervlak.

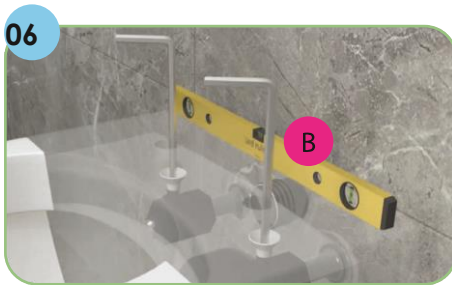
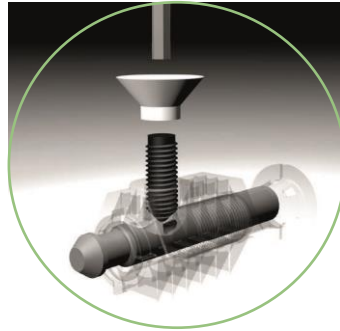
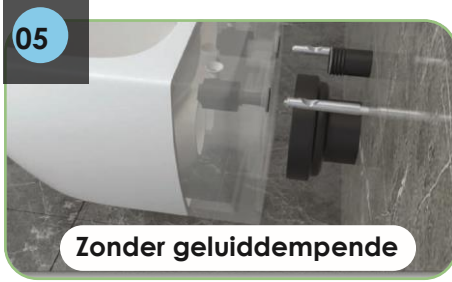
Leveringsomvang

- 1 x hangtoilet
- 1 x bevestigingsset voor montage van het toilet
- 1 x toiletbril inclusief montageset

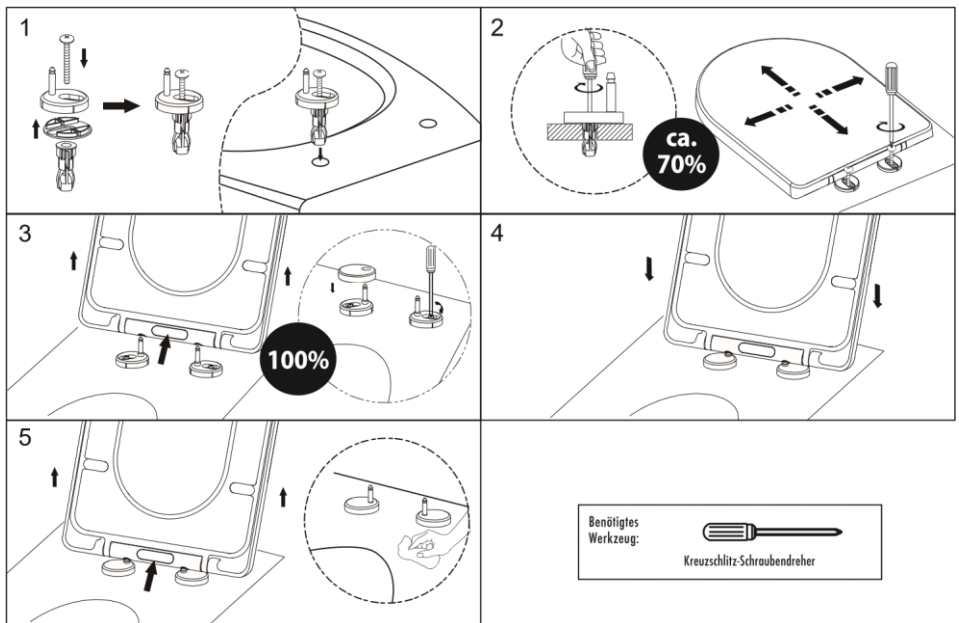
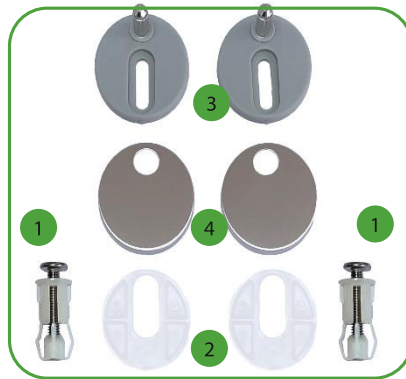
Montage hangtoilet



Montage hangtoilet



Montage toiletbril



Onderhoud, reiniging en instellingen

Sanitair keramiek

Producten van sanitair keramiek hebben een zeer hard en ongevoelig oppervlak. Voor een regelmatige reiniging adviseren wij een in de handel verkrijgbare vloeibare of dikvloeibare sanitairreiniger of azijnreiniger. Vermijd het gebruik van agressieve en schurende reinigingsmiddelen.

Kalkaanslag kan ook worden verwijderd met een azijnreiniger of een kalkaanslagverwijderaar. Metaalslijtage (u herkent dit aan de zwarte lijnen op het oppervlak) wordt veroorzaakt door metalen voorwerpen zoals bijvoorbeeld staal of koper, deze vlekken kunt u verwijderen met een keramische kookplatreiniger.

Toiletbril

Onze toiletbrillen zijn gemaakt van hoogwaardig en robuust Duroplast-kunststof. Gebruik voor regelmatig onderhoud een

neutraal schoonmaakmiddel en een zachte, niet-krassende doek of spons. Vermijd contact met reinigingsmiddelen voor sanitair of oplosmiddelen, daarom raden we aan om de toiletbril met de 'quick release'-functie te verwijderen voordat u het toilet reinigt. Ook de afdekkapjes van roestvrij staal kunnen door agressieve reinigingsmiddelen verkleuren of roesten.

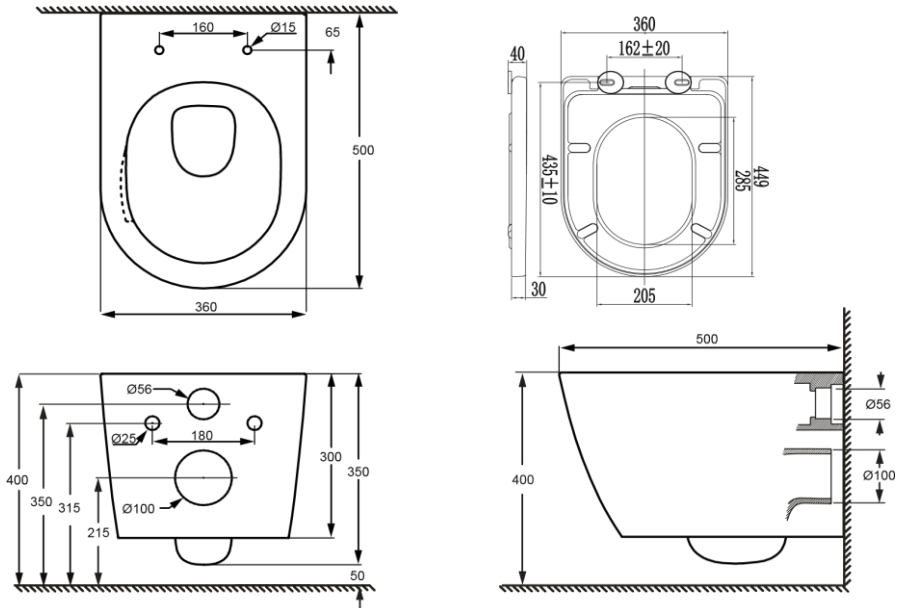
De daaltechniek is in de fabriek vast ingebouwd en afgesteld, deze functie is absoluut onderhoudsvrij. Druk tijdens het neerlaten niet op de toiletbril.

Randloze spoeltechniek

Randloze toiletten zijn makkelijker schoon te maken en daardoor hygiënischer.

Speciale reinigingsmiddelen zoals een 'toileteend' zijn overbodig.

Technische gegevens



Model KEA
Art.-nr.: WTBL002

Alle afmetingen in mm

De prestatieverklaring van de artikelen is te vinden op:
www.globus-baumarkt.de/artikeldokumente