

Bevor Sie Ihr neues Gerät in Betrieb nehmen, lesen Sie bitte diese Bedienungsanleitung sorgfältig durch. Sie enthält wichtige Informationen für Ihre Sicherheit sowie zum Gebrauch und zur Pflege des Geräts.

Bewahren Sie die Bedienungsanleitung für den weiteren Gebrauch auf. Sollte dieses Gerät an Dritte weitergegeben werden, muss diese Bedienungsanleitung mit ausgehändigt werden.

Diese Anleitung steht auch auf unserer Website als pdf-Datei zum Download bereit:

**[www.technotrade-berlin.de](http://www.technotrade-berlin.de)**

### Einleitung

Sie haben eine Wetterstation mit der innovativen Tuya-Technologie erworben.

Wetterspezialisten entwickelten diese Weltneuheit, die Ihrer Station hilft, regionale Wettervorhersagen zu empfangen, die von professionellen Meteorologen erstellt wurden.

Außerdem wird die lokale Außentemperatur über



einen Funksender mit 433 MHz und einer Reichweite von bis zu 50 Metern auf die Basisstation übertragen. So bekommen Sie ein umfassendes Bild der aktuellen und zukünftigen Wettersituation.

Aufgrund modernster Technik ist die Wetterstation einfach und mit wenigen Tasten zu bedienen.

### Zu Ihrer Sicherheit

#### Bestimmungsgemäßer Gebrauch

Diese Wetterstation dient der Anzeige und Ausführung der in der Bedienungsanleitung genannten Funktionen.

Das Gerät besteht aus einem Empfänger (Basisstation) und einem Sender. Der Empfänger und der Sender sind Batteriebetrieben und können damit unabhängig von Stromquellen aufgestellt werden. Ein Smartphone mit Internetzugang wird zur Nutzung der Station mit der kostenlosen App benötigt.

Die Basisstation darf nur in trockenen Innenbereichen und der Außensender nur in geschützten Außenbereichen genutzt werden.

Dieses Gerät kann von Kindern ab 8 Jahren und darüber sowie von Personen mit verringerten physischen, sensorischen oder mentalen Fähigkeiten oder Mangel an Erfahrung und Wissen benutzt werden, wenn sie beaufsicht-

tigt werden oder bezüglich des sicheren Gebrauchs des Geräts unterwiesen wurden und die daraus resultierenden Gefahren verstanden haben.

Kinder dürfen nicht mit dem Gerät spielen.

Das Gerät ist ausschließlich für den Privathaushalt und nicht für die kommerzielle Nutzung bestimmt. Dieses Gerät darf nicht für medizinische Zwecke oder für die Information der Öffentlichkeit genutzt werden.

Gerät ausschließlich für den vorgesehenen Zweck verwenden. Es darf nicht modifiziert oder technisch verändert werden.

Es wird außerdem darauf hingewiesen, dass das Netzteil nur eine Spannung von etwa 5 V und 1500 mA haben sollte, wenn es zur Stromversorgung der Station verwendet wird.

## **Symbol- und Begriffserklärung**



### **WARNUNG**

Dieses Symbolsymbol/-wort bezeichnet eine Gefährdung mit mittlerem Risikograd, die, wenn sie nicht vermieden wird, den Tod oder eine schwere Verletzung zur Folge haben kann.



### **VORSICHT**

Dieses Symbolsymbol/-wort bezeichnet eine Gefährdung mit niedrigem Risikograd, die, wenn sie nicht vermieden wird, eine geringfügige oder mäßige Verletzung zur Folge haben kann.

## **Sicherheitshinweise**



### **WARNUNG**

Erstickenungsgefahr!

Kinder können sich in der Verpackungsfolie verfangen sowie Kleinteile in den Mund stecken.

- Kinder nicht mit der Verpackung spielen lassen.
- Kinder von Kleinteilen fernhalten.
- Halten Sie Batterien und Kleinteilen von Kindern fern. Suchen Sie sofort einen Arzt auf, wenn eine Batterie verschluckt wurde.

Gefahren für bestimmte Personengruppen

Dieses Gerät kann von Kindern ab 8 Jahren und darüber sowie von Personen mit verringerten physischen, sensorischen oder mentalen Fähigkeiten oder Mangel an Erfahrung und Wissen benutzt werden, wenn sie beaufsichtigt werden oder bezüglich des sicheren Gebrauchs des Geräts unterwiesen wurden und die daraus resultierenden Gefahren verstanden haben.

- Kinder dürfen nicht mit dem Gerät spielen.

- Reinigung und Benutzer-Wartung dürfen nicht von Kindern ohne Beaufsichtigung durchgeführt werden.

#### **Explosionsgefahr!**

- Batterien niemals extremen Temperaturen wie direkter Sonneneinstrahlung oder Feuer, aussetzen. Gerät nicht auf einen Heizkörper legen. Auslaufende Batteriesäure kann Schäden verursachen.
- Batterien immer gemäß der korrekten Polarität einsetzen (+ und –)
- Nur Batterien gleichen Typs mit den entsprechenden technischen Daten einsetzen.
- Keine alten und neuen Batterien zusammen oder Batterien verschiedener Typen oder Hersteller einsetzen.
- Batterien nicht kurzschließen, ins Feuer werfen oder auseinanderbauen.
- Nicht-aufladbare Batterien dürfen nicht aufgeladen werden.

#### **Verätzungsgefahr!**

Im Fehlerfall oder bei Beschädigung kann aus der Batterie Elektrolyt auslaufen.

- Jeden Kontakt mit ausgelaufenem Elektrolyt vermeiden.
- Bei Kontakt mit ausgelaufenem Elektrolyt die Stelle sofort mit klarem Wasser ausspülen.
- Bei Augenkontakt sofort einen Arzt aufsuchen.

#### **Beschädigungsgefahr!**

- Gerät keiner extremen Gewalteinwirkung oder Stößen aussetzen.
  - Gerät nicht hohen Temperaturen, direktem Sonnenlicht, Staub, Feuchtigkeit, Tropf- oder Spritzwasser aussetzen.
  - Gerät nicht in Wasser oder andere Flüssigkeiten tauchen. Keine mit Flüssigkeit gefüllten Gegenstände, z. B. Vasen, auf das Gerät stellen.
  - Kontakt des Geräts mit ätzenden Materialien vermeiden.
  - Gehäuse nicht öffnen und Sie keine baulichen Bestandteile des Geräts manipulieren.
- Dieses Gerät enthält keine Teile, die vom Benutzer gewartet werden müssen. Jegliche Wartung muss von qualifiziertem Fachpersonal durchgeführt werden.

#### **Haftungsausschluss**

Die Wetterdaten werden über Ihr WLAN-Netz mit Internetverbindung übertragen. Die nachhaltige Verwendung der Wetterstation hängt von der Betriebsbereitschaft der Übertragungsmedien ab, auf die der Verkäufer keinen Einfluss hat. Ausfälle der Übertragungsmedien sind nicht ausgeschlossen. Sie stellen keinen Mangel des Gerätes dar.

Der Verkäufer hat ebenfalls keinen Einfluss auf die übertragenen Wetterdaten und Wetterprognosen. Hersteller und Händler übernehmen keine Verantwortung für inkorrekte Messwerte und Folgen, die sich daraus ergeben. Dieses Gerät ist nur für den Heimgebrauch vorgesehen und liefert keine 100%-ige Genauigkeit. Die Vorhersagen dieses Geräts sind als Anhaltswerte zu verstehen.

Beachten Sie, dass unsere Gewährleistung bei missbräuchlicher oder unsachgemäßer Behandlung, bei Nichtbeachtung der für das Gerät geltenden Sicherheitshinweise, bei Gewaltanwendungen oder bei Eingriffen, die nicht von der von uns autorisierten Serviceadresse vorgenommen wurden, erlischt.

Die technischen Daten dieses Geräts können ohne vorherige Ankündigung geändert werden.

Diese Anleitung darf ohne schriftliche Genehmigung durch den Hersteller nicht vervielfältigt werden, auch nicht auszugsweise.



### **WARNUNG Gesundheitsgefahr!**

Batterien enthalten gesundheitsschädliche Säuren.

- Schwache Batterien möglichst schnell austauschen, um ein Auslaufen zu vermeiden.
- Beim Hantieren mit ausgelaufenen Batterien beschichtete Handschuhe und Schutzbrille tragen!

## **Geräteübersicht / Lieferumfang**

### **Lieferumfang kontrollieren**



### **WARNUNG Erstickungsgefahr!**

Kinder können sich in der Verpackungsfolie verfangen sowie Kleinteile in den Mund stecken.

- Kinder nicht mit der Verpackung spielen lassen.
- Kinder von Kleinteilen fern halten.

### **Lieferumfang:**

- 1 Basisstation WD 3035
- 1 Außensender TX97
- 1 HX12HB-0501500-AG-001 GS USB-Adapter + 2,5 Meter USB-Kabel
- 1 Bedienungsanleitung

1. Nehmen Sie alle Teile aus der Verpackung und prüfen Sie sie auf Vollständigkeit und Unversehrtheit.

2. Bei beschädigten oder fehlenden Lieferbestandteilen kontaktieren Sie die auf dem Produkt und der Verpackung angegebene Adresse.

## Inbetriebnahme



### **WARNUNG Erstickungsgefahr!**

Kinder können Batterien in den Mund stecken.

- Halten Sie Batterien von Kindern fern. Suchen Sie sofort einen Arzt auf, wenn eine Batterie verschluckt wurde.
- Öffnen Sie die Batteriefachabdeckung des Funkaußensenders und betätigen Sie den Kanalschalter im Batteriefach des Funkaußensenders. Stellen Sie den passenden Kanal ein und legen Sie 2 x AAA-Batterien unter Beachtung der Polarität ["+" und "-" Markierungen] ein. Bringen Sie die Abdeckung des Batteriefachs wieder an. Kanal 1 wird für den ersten Sender empfohlen.
- Wenn Sie die Batterien einlegen, schaltet der drahtlose Außensender schaltet nun in den normalen Betriebsmodus, um die Temperatur und die Luftfeuchtigkeit in der Umgebung zu erfassen. Der Sensor sendet sein Funksignal für Kanal 1, und das Intervall von etwa einer Minute wird automatisch das Funksignal von Kanal 1 übertragen. Jedes übertragene Funksignal lässt die Übertragung-LED einmal blinken.
- APP-Software für die Installation der Basisstation :

## Herunterladen der App:



Hardware-Anforderungen:

- iPhone 4s (oder höher) oder vergleichbares Smart-Gerät.

Software Requirements

- iOS 7 (oder höher) oder Android 4.3 (oder höher)

Laden Sie die gewünschte APP herunter.

Diese Station ist mit den Apps Tuya Smart und Smart Life kompatibel.

**Tuya smart:**



Playstore



Appstore

**Smart Life:**



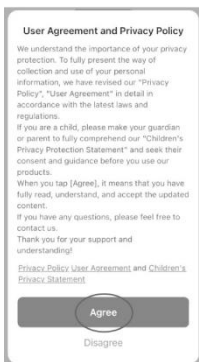
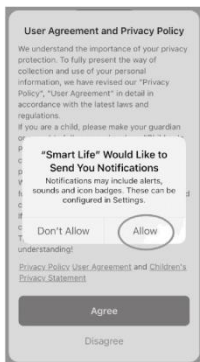
Playstore



Appstore

### **Nutzer-Registrierung :**

Nachdem Sie die App heruntergeladen und geöffnet haben, registrieren Sie sich mit einem neuen Benutzerkonto. Ein Bestätigungscode wird an die verwendete E-Mail-Adresse gesendet und muss verwendet werden, um mit der Passwordeinstellung fortzufahren



Benachrichtigungen zulassen ->

Nutzervereinbarung und Datenschutzerklärung zustimmen ->



Register

Hong Kong SAR (China)

Email Address

I agree to the Privacy Policy User Agreement and Children's Privacy Statement

Get Verification Code

Log In

Sign Up

Try as Guest



Enter Verification Code

1

A verification code has been sent to your email: hongkong1210@gmail.com. Repeat

Don't reset a code!

1	2	3
4	5	6
7	8	9
	0	

Set Password

Remember

OK Cancel

Done

Schnittstelle für die Kontoanmeldung ->

Schnittstelle zur Kontoregistrierung ->

Einlösung der Verifizierung zur Kontoaktivierung ->

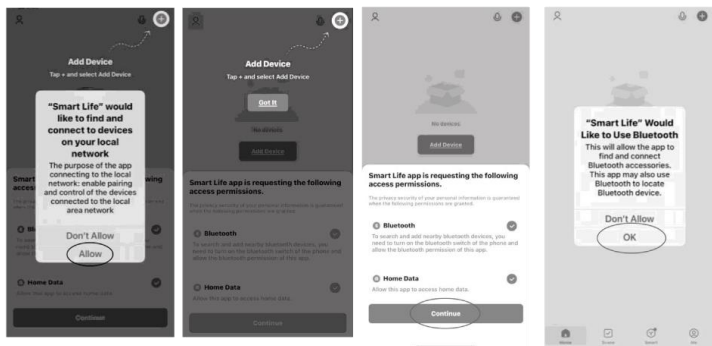
Passworteinstellung

Mit der Wetterstation verbinden

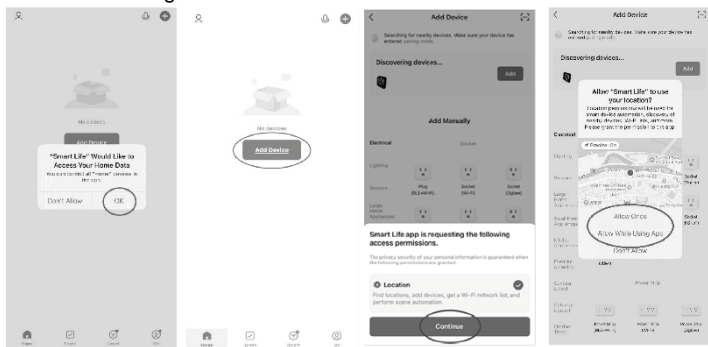
1. Melden Sie sich bei Ihrem Benutzerkonto an und klicken Sie auf „Gerät hinzufügen“. Eine zusätzliche Anmeldung ist direkt nach der

Registrierung nicht erforderlich, da die App an die angemeldete Benutzeroberfläche weiterleitet.

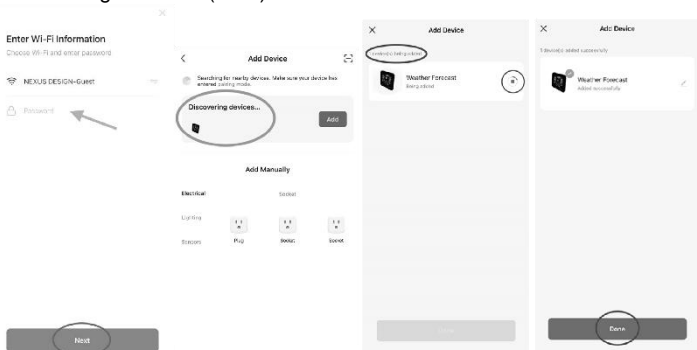
2. Vergewissern Sie sich, dass Ihr Telefon mit einem 2,4-GHz-WLAN-Netz verbunden ist und die Bluetooth-Funktion eingeschaltet ist. (Die WLAN-Wetterstation unterstützt bei der Konfiguration derzeit nur das 2,4-GHz-WLAN-Netz)
3. Schließen Sie die Wetterstation mit dem USB-Kabel an das Stromnetz an und halten Sie die "-" (Minus) Taste für 3 Sekunden gedrückt, bis das WLAN-Empfangsstärkesymbol "||||" auf dem Gerätedisplay blinkt. Wenn das Gerät zum ersten Mal aktiviert wird, geht es automatisch in den WLAN-Empfangsmodus über, und "||||" blinkt auf dem Display.
4. Suchen Sie die Vorgabe "**Weather Forecast**" und wählen sie es aus.
5. Wählen Sie die richtige WLAN-Netzwerk-SSID aus und stellen Sie sicher, dass das eingegebene WLAN-Passwort korrekt ist.
6. Folgen Sie den Anweisungen in der App, um das Gerät der Wetterstation zu koppeln:  
Wenn die Meldung "Geräteverbindung erfolgreich" in der App angezeigt wird. Die Wetterstation wird den Empfangsmodus automatisch beenden. Falls nicht, halten Sie die "-" Taste für 3 Sekunden gedrückt, um den Modus zu beenden.
7. Das Gerät stellt in wenigen Minuten automatisch eine Verbindung zu Ihrem WLAN-Netzwerk zu Hause her. Das WLAN-Symbol, das Signal-Symbol und alle Wetterdaten werden angezeigt, nachdem die WLAN-Verbindung erfolgreich hergestellt wurde.



Zugriff auf WLAN-Geräte zulassen ->  
 Gehen Sie zur Seite „Gerät hinzufügen“ ->  
 Erteilen Sie die Berechtigung für benötigte Funktionen ->  
 Bluetooth-Nutzung zulassen ->




Zugriff auf empfangene Daten akzeptieren ->  
 Folgen Sie „Gerät hinzufügen“ ->  
 Seite „Gerät hinzufügen“, warten Sie, bis das Gerät im Empfangsmodus gefunden wird, und wählen Sie **„Weather Forecast“** ->  
 Lokalisierung zulassen (GPS) ->



Geben Sie die korrekten WLAN-Informationen ein ->  
 Warten Sie, während das Gerät gefunden wird. ->  
 Hinzufügen des Artikels ->

Bestätigen Sie den Vorgang

### **Hinweise:**

- Sie können Ihrem App-Konto weitere Geräte hinzufügen, indem Sie oben rechts auf das „“ Symbol klicken
- Nachdem die Wetterstation gestartet wurde, wechselt sie automatisch in den Kopplungsmodus und das WLAN-Symbol „“ blinkt.
- Halten Sie bei Bedarf die „-“ Taste für 3 Sekunden gedrückt, um die WLAN-Verbindung zwischen App und Gerät zurückzusetzen.
- Sie können 2 x AAA Batterien in das Batteriefach der Basisstation einlegen, um die Station nach dem Empfang der Wetterdaten zu platzieren, ohne dass die übertragenen Daten verloren gehen.

Nach dem Verbinden des Netzteils beginnt die Basisstation eine Verbindung zum Außensensor herzustellen. Dieser Vorgang dauert etwa 3 Minuten und wird durch ein Blinken von "--" im "AUSSEN"-Anzeigebereich des Empfängers angezeigt. Das Blinken im "AUSSEN"-Anzeigebereich zeigt an, dass die Basisstation nach dem Signal des Außensenders sucht. Gleichzeitig beginnt die Basisstation mit dem Aufbau von WIFI-Verbindungen (Details siehe Beschreibung der WIFI-Verbindung)

### **Datenempfang**

#### **Außenwerte empfangen**

Nach dem Einlegen der Batterien startet der Sender automatisch mit der Übertragung der Außenwerte an die Basisstation. Die Übertragung ist nach circa einer Minute abgeschlossen.

Wenn die Basisstation die Außenwerte nicht empfangen kann, erscheint „-“ auf dem Display.

1. Prüfen Sie die Batterien und starten Sie einen weiteren Versuch. Beachten Sie, dass Sie für den Neustart immer die Batterien in Sender und Empfänger innerhalb von einer Minute einlegen müssen.
2. Vermeiden Sie die Nähe zu massiven Metallgegenständen und anderen elektrischen Geräten (Fernseher, Computer, Funktelefone).
3. Verändern Sie den Abstand zwischen Sender und Empfänger (Reichweite Freifeld max. 50 Meter, bei massiven Wänden, insbesondere mit Metallteilen kann sich die Senderreichweite erheblich reduzieren). Suchen Sie sich gegebenenfalls einen neuen Aufstellort für Sender und/oder Empfänger. „Sichtkontakt“ zwischen Sender und Empfänger verbessert oftmals die Übertragung.

Wenn die Übertragung erfolgreich war, zeigt das Display der Basisstation die Außentemperatur an.

4. Platzieren Sie den Sender an einem schattigen, vor Niederschlag geschützten Platz. Direkte Sonneneinstrahlung verfälscht die Messwerte und ständige Nässe belastet die elektronischen Bauteile unnötig.
5. Befestigen Sie den Sender mit dem Halter an der Wand befestigen oder stellen Sie ihn auf.
6. Stellen Sie die Basisstation auf.

### **Hinweise:**

Der Außensensor kann bei -10°C bis +60°C arbeiten. Bitte verwenden Sie ausschließlich Alkalibatterien.

### **Fehlerbehebung**

- Falsche Werte vom Außensender oder kein Signal.
  - Batterien des Außensenders sind leer.  
Bitte ersetzen.
  - Es befinden sich Störquellen oder Hindernisse in der Nähe oder die Entfernung zur Basisstation ist zu groß.  
Die Position des Außensenders und/oder der Basisstation ändern.  
„Sichtkontakt“ zwischen Sender und Empfänger verbessert oftmals die Übertragung.
  - Internes Verbindungsproblem.  
Basisstation und Außensender neu starten durch Entnahme und Wiedereinsetzen der Batterien
  - Halten Sie die „+“(Plus) Taste an der Basisstation gedrückt, um erneut nach einem Außentemperatursignal zu suchen. Nehmen Sie dann die Batterien heraus und legen Sie neue Batterien in Ihren Außensender ein.
  - Stellen Sie sicher, dass an Ihrer Basisstation (Standardeinstellung ist Kanal 1) und Ihrem Sensor der passende Kanal ausgewählt ist
  - Beobachten Sie, ob rechts neben der Außentemperatur die Batterieendanzeige erscheint. Wenn ja, ersetzen Sie die Batterien im Außensender durch neue Alkalibatterien
  - Im Signalweg zwischen Außensender und Basisstation werden keine anderen Störquellen (z. B. Computermonitore, Fernsehgeräte, Kopfhörer oder Lautsprecher) verwendet. Das Signal breitet sich geradlinig aus. Eine elektrische Quelle in der Nähe dieser „Linie“ kann Störungen verursachen.
- Kein Empfang des Zeitsignals und der Wettervorhersage.

- Der Datenempfang könnte beeinträchtigt sein durch naheliegende Berge und Täler, durch nahe Autobahnen, Gleise, Flughäfen, Hochspannungsleitungen, etc., durch nahe Baustellen, durch nahe elektrischer Geräte (Computer, Fernseher, etc) und metallischer Gegenstände, durch die Position inmitten hoher Gebäude oder in bewegten Fahrzeugen, durch Betonbauten.  
Basisstation an einem Ort mit optimalem Empfang platzieren, z. B. in der Nähe von Fenstern und entfernt zu metallischen oder elektrischen Gegenständen  
Es wird empfohlen, einen Abstand von mindestens 1,5 – 2 Metern zu eventuell störenden Geräten wie Computerbildschirmen und Fernsehgeräten einzuhalten.  
Spätestens über Nacht sollte die Station das Wetter korrekt anzeigen. Nachts sind die atmosphärischen Störungen meist geringer und ein Empfang ist in den meisten Fällen möglich.
- Das WiFi-Symbol blinkt auf dem Stationsdisplay, was bedeutet, dass die Basisstation keine Verbindung zum App-Server hat.
  - Bitte überprüfen Sie, ob Ihre WiFi-Verbindung online ist und funktioniert.
  - Prüfen Sie, ob die App den richtigen WLAN-Key verwendet.
- Auf dem Stationsdisplay blinken nur die WiFi-Buchstaben, d.h. die Basisstation hat keine Verbindung zum WLAN.
  - Bitte überprüfen Sie, ob Ihre WiFi-Verbindung online ist und funktioniert.
  - Prüfen Sie, ob die App den richtigen WLAN-Key verwendet.
- Temperatur-, Luftfeuchtigkeits- oder Luftdruckwerte sind falsch.
  - Stellen Sie sicher, dass Ihre Basisstation und der Außensender nicht in der Nähe von Wärme-/Kältequellen, direkter Sonneneinstrahlung oder Regen sind.
- LCD ist leer / ausgeschaltet.
  - Stellen Sie sicher, dass das AC/DC-Netzteil ordnungsgemäß an eine funktionierende Haushaltssteckdose angeschlossen ist.
  - Stellen Sie sicher, dass der DC-Stecker richtig in die Basisstation eingesteckt ist.

## **Entsorgung**

### **Verpackung**

Die Geräteverpackung besteht aus recyclingfähigen Materialien. Entsorgen Sie diese umweltgerecht und sortenrein in den entsprechenden Sammelbehältern.



## Gerät

Altgeräte und Batterien dürfen nicht im normalen Hausmüll entsorgt werden. Entsprechend Richtlinie 2012/19/EU sind die Geräte (Basisstation und Außensender) am Ende ihrer Lebensdauer einer geordneten Entsorgung zuzuführen.

Dabei werden in den Geräten enthaltene Wertstoffe der

Wiederverwertung zugeführt und die Belastung der Umwelt

vermieden. Geben Sie die Altgeräte an einer Sammelstelle für Elektro-schrott oder einem Wertstoffhof ab.

## Batterien



Entnehmen Sie vor der Entsorgung die Batterien aus den Geräten (Basisstation und Außensender) und entsorgen Sie diese separat. Jeder Verbraucher ist gesetzlich verpflichtet, verbrauchte Batterien an einer Sammelstelle für Altbatterien bei einem Wertstoffhof oder im Batterie vertreibenden Handel

abzugeben.

## Technische Daten

### Basisstation

- Temperatur-Messbereich: -10°C bis +50 °C , Anzeige "LL" oder "HH" außerhalb dieses Bereichs
- Temperaturauflösung: 1 °C
- Temperaturgenauigkeit:  $\pm 1^\circ\text{C}$
- Empfang der Außensenderdaten: alle 57 Sekunden für Kanal 1, alle 67 Sekunden für Kanal 2, alle 79 Sekunden für Kanal 3
- Frequenz-Bandbreite Empfang: 433 MHz
- Luftdruck-Messbereich: 600hPa/mb bis 1050hPa/mb
- PM 2.5: 0 bis 999  $\mu\text{g}/\text{m}^3$
- Netzteil: HX12HB-0501500-AG-001, DC 5V
- Batterien: 2x 1,5 V, Typ AAA
- Abmessungen: 230 x 253 x 29 mm

### Außensender

- Temperatur-Messbereich: -10°C bis +60 °C, Anzeige "LL" oder "HH" außerhalb dieses Bereichs
- Temperaturauflösung: 1 °C
- Temperaturgenauigkeit:  $\pm 1^\circ\text{C}$
- Funk-Übertragungssignal: 433 MHz
- Maximale Sendeleistung 9,52 dBm
- Funk-Überreichweite: 50 m (bei optimalen Bedingungen)
- Batterien: 2x 1,5 V, Typ AAA

- Abmessungen: 50 x 103 x 32 mm

## EU-Konformitätserklärung



Mit der CE-Kennzeichnung erklärt der Inverkehrbringer gemäß EU-Verordnung 765/2008, dass das Gerät den geltenden Anforderungen genügt, die in den Harmonisierungsrechtsvorschriften der Gemeinschaft über ihre Anbringung festgelegt sind.

Wir erklären hiermit, dass sich die im folgenden bezeichneten Geräte WD 3035 (Basisstation) und TX97 (Außensender) in Übereinstimmung mit den grundlegenden Anforderungen und den anderen relevanten Vorschriften der Richtlinie 2014/53/EU und 2011/65/EU befinden.

Die Original-EU-Konformitätserklärung finden Sie unter:

[www.technoline.de/doc/4029665030357](http://www.technoline.de/doc/4029665030357)

## Externe Stromversorgung

Veröffentlichte Informationen	Präziser Wert	Einheit
Modell-Nr.	HX12HB-0501500-AG-001	
Eingangsspannung	100-240	V
Eingangs-Wechselstromfrequenz	50/60	Hz
Ausgangsspannung	DC 5,0	V
Ausgangsstrom	1,5	A
Ausgangsleistung	7,5	W
Durchschnittliche aktive Effizienz	$\geq 76,88$	%
Wirkungsgrad bei niedriger Last (10 %)	$\geq 67,66$	%
Leistungsaufnahme bei Nulllast	$\leq 0,1$	W

Die relevanten Lastbedingungen sind wie folgt:

Prozentualer Anteil des Ausgangsstroms auf dem Typenschild	
Lastzustand 1	100 % $\pm$ 2 %
Lastzustand 2	75 % $\pm$ 2 %

Lastzustand 3	50 % $\pm$ 2 %
Lastzustand 4	25 % $\pm$ 2 %
Lastzustand 5	10 % $\pm$ 1 %
Lastzustand 6	0 % (Leerlaufzustand)

**Die komplette Bedienungsanleitung in allen verfügbaren Sprachen  
finden Sie Online unter:**

