

DE *Farbvideo-Gegensprechanlage 7"*
2 Leiter

Art.-Nr. 112266



La maison connectée

INHALT

A - SICHERHEITSANWEISUNGEN	05
1 - EINLEITUNG	05
2 - INSTANDHALTUNG UND REINIGUNG	05
3 - RECYCLING	05
B - PRODUKTBESCHREIBUNG	06
1 - INHALT DES SETS	06
2 - MONITOR	06
3 - TÜRSPRECHANLAGE	07
4 - WANDHALTERUNG	07
5 - NETZADAPTER	07
C - MONTAGE	08
1 - INSTALLATION DER TÜRSPRECHANLAGE	08
2 - MONTAGE DES MONITORS	09
3 - DIE ANSCHLÜSSE	10
3.1 - ANSCHLUSS ZWISCHEN MONITOR UND STRASSESEITIGER TÜRSPRECHANLAGE	11
3.2 - ANSCHLÜSSE	12
3.2.1 - ANSCHLÜSSE 2 MONITORE + 1 TÜRSPRECHANLAGE + 1 KAMERA	12
3.2.2 - ANSCHLUSS AN ELEKTRISCHEN TÜRÖFFNER MIT ZUSÄTZLICHER VERSORGUNG	12

D - VERWENDUNG **13**

1 - DEN BESUCHER IDENTIFIZIEREN UND MIT IHM SPRECHEN	13
2 - AKTIVIERUNG DER TÜRSPRECHANLAGE AB DEM MONITOR	13
3 - BETÄTIGUNG EINES ELEKTRISCHEN TÜRÖFFNERS UND EINES TORANTRIEBS (OPTIONAL)	13
4 - GEGENSPRECHFUNKTION	13
5 - ANZEIGE DER ZUSÄTZLICHEN KAMERA	14
6 - PARAMETER AUF DEM MONITOR	14

E - TECHNISCHE UND GESETZLICHE INFORMATIONEN **15**

1 - TECHNISCHE MERKMALE	15
2 - GARANTIE	16
3 - HILFE UND SUPPORT	16
4 - GERÄTEUMTAUSCH – KUNDENDIENST	16
5 - KONFORMITÄTSERKLÄRUNG	16



A - SICHERHEITSANWEISUNGEN

1 - EINLEITUNG

Diese Video-Gegensprechanlage besteht aus zwei Modulen: ein Empfänger-Monitor und eine benutzerfreundliche straßenseitige Türsprechanlage, die leicht zu montieren ist.

Hauptmerkmale:

- Farbvideo-Empfang: Wenn ein Besucher die Ruftaste der Türsprechanlage drückt, erscheint sofort sein Bild auf dem Display und es ertönt ein Klingelton.
- Schutz bei Kurzschluss
- Schutz bei Polungsumkehrung
- Automatische Belichtungseinstellung: Die Videokamera passt sich automatisch den Lichtverhältnissen in der Umgebung an.
- Ermöglicht die Steuerung von zwei Zugängen (automatischer Türöffner und Steuerung des Torantriebs).
- Durch die in die Videokamera integrierte Infrarot-Funktion können Besucher ohne zusätzliche Lichtquelle identifiziert werden.
- Öffnen der Tür und eines Torantriebs: Mit den Tasten des Monitors können Sie einen elektrischen Türöffner und einen potenzialfreien Kontakt für den automatischen Torantrieb (nicht im Lieferumfang) bedienen.

WICHTIG: Lesen Sie diese Betriebsanleitung vor der Installation aufmerksam durch. Bei Problemen stehen Ihnen die Techniker unserer Hotline gerne für Auskünfte zur Verfügung.

ACHTUNG: Ein Anschlussfehler kann das Gerats beschadigen und die Garantie nichtig werden lassen.

2 - INSTANDHALTUNG UND REINIGUNG

Überprüfen Sie vor der Installation Ihrer Gegensprechanlage die folgenden Punkte:

- Nicht installieren bei Gefahr von sehr starker Feuchtigkeit, sehr hohen Temperaturen oder sehr starker Staubbildung.
- Setzen Sie die Türsprechanlage nicht direkt der Sonne, Regen oder starker Feuchtigkeit aus.
- Das Gerat nicht an eine Mehrfachsteckdose oder ein Verlangerungskabel anschließen.

- Nicht in der Nahе anderer elektronischer Gerate wie z. B. Computer, Fernseher oder Videorekorder, installieren.
- Installieren Sie das Gerat nicht in der Nahе von chemischen Produkten wie Sauren und Ammoniak oder einer Emissionsquelle fur giftige Gase.
- Nicht mit scheuernden oder atzenden Produkten reinigen. Ein mit Seifenwasser leicht angefeuchtetes Tuch verwenden.
- Das Gerat vom Stromnetz trennen, wenn es langere Zeit nicht in Gebrauch sein wird.
- Das Gerat nicht an die offentlichen Telekom-Leitungen anschließen.
- Das Kabel zwischen dem Monitor und der Türsprechanlage muss unterbrechungsfrei aus einem Stuck bestehen. Verbindungselemente (Lusterklemmen, Schweißen, etc...) sind unbedingt zu vermeiden.

3 - RECYCLING



Dieses Logo bedeutet, dass Altgerate nicht mit dem Hausmull entsorgt werden durfen.

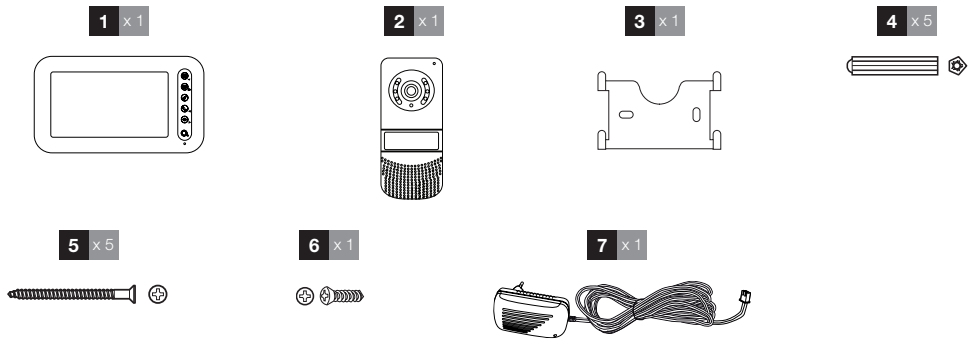


Die Gefahrenstoffe, die sie potenziell enthalten, konnen der Gesundheit und der Umwelt schaden. Geben Sie Altgerate bei der Verkaufsstelle oder uber die getrennte Abfuhr Ihrer Gemeinde zuruck.



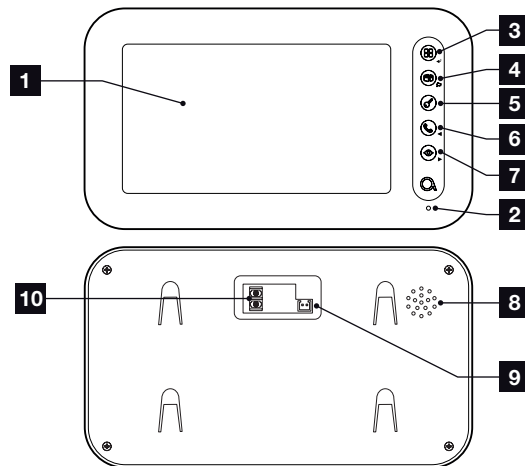
B - PRODUKTBESCHREIBUNG

1 - INHALT DES SETS



1	Monitor	5	Befestigungsschrauben (2 für den Monitor, 3 für Türsprechanlage)
2	Türsprechanlage	6	Befestigungsschrauben der Türsprechanlage
3	Wandhalterung für Monitor	7	Netzadapter
4	Dübel (2 für den Monitor, 3 für die Türsprechanlage)		

2 - MONITOR



1	4,3" LCD-Bildschirm	5	Taste Betätigung elektrischer Türöffner oder feil unten
2	Mikrofon	6	Taste Hörer zur Rufannahme, zum Aufruf eines anderen Monitors (Art.-Nr. 112279) oder Pfeil links
3	Taste Zugang Menü (Betätigung 5 s)	7	Türspion-Modus zur Anzeige der Türsprechanlage oder Pfeil rechts
4	Taste Betätigung Tor/Kamera (falls angeschlossen) oder Pfeil oben		

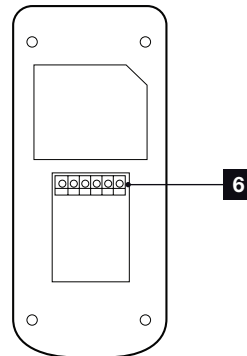
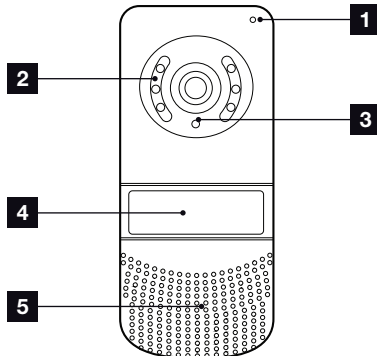
B - PRODUKTBESCHREIBUNG

8	Lautsprecher
9	Stromversorgungsleisten

10	Leisten zur Kommunikation mit den anderen Anlagekomponenten
----	---

*Unter Vorbehalt der Verfügbarkeit.

3 - TÜRSPRECHANLAGE



1	Mikrofon
2	IR-LED
3	Objektiv

4	Klingeltaste
5	Lautsprecher
6	Klemmleisten

4 - WANDHALTERUNG

Der Monitor ist für eine Montage an der Wand ausgelegt. Die Wandhalterung und dazugehörigen Schrauben sind im Lieferumfang enthalten.

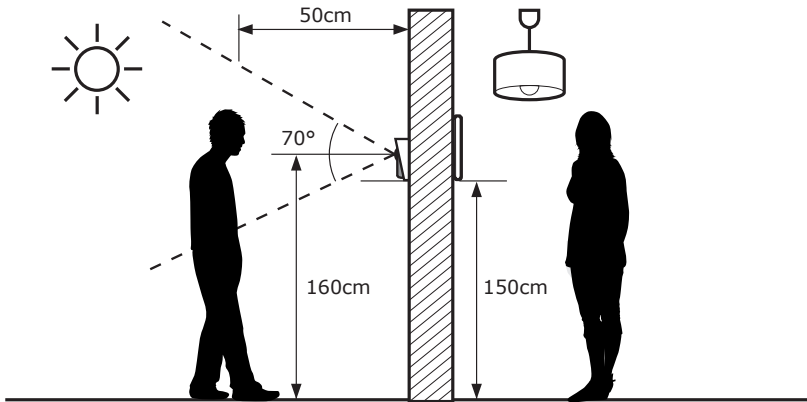
5 - NETZADAPTER

Ein Netzadapter 230VAC 50 Hz/17VDC 1,5A für die Stromversorgung des Monitors ist im Lieferumfang des Sets enthalten. Die Verwendung anderer Stromversorgungsmodelle kann das Gerät unwiderrufflich beschädigen und ein Erlöschen der Garantie bewirken.

Das Netzadapterkabel darf nicht abgeschnitten oder verkürzt werden. Anderenfalls erlischt die Garantie.

C - MONTAGE

Die empfohlene Montagehöhe beträgt für die Türsprechanlage ca. 160 cm ab dem Boden und 150 cm für die Gegensprechanlage in der Wohnung.

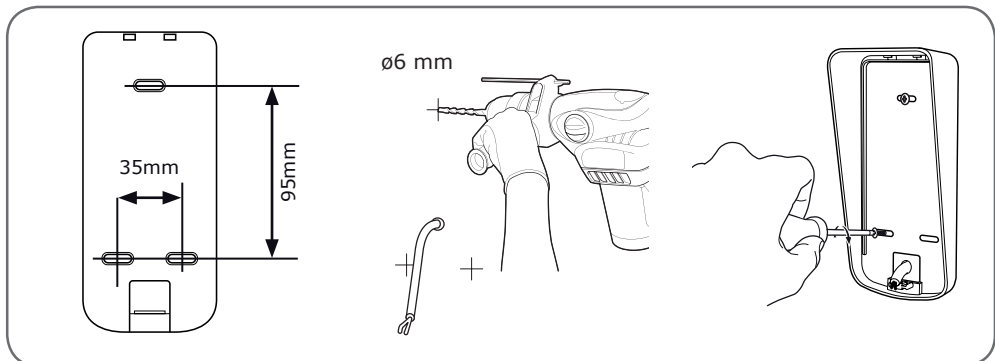


ACHTUNG: Aus offenkundigen Sicherheitsgründen dürfen Verkabelungen nur bei abgeschalteter Stromversorgung erfolgen.

1 - INSTALLATION DER TÜRSPRECHANLAGE

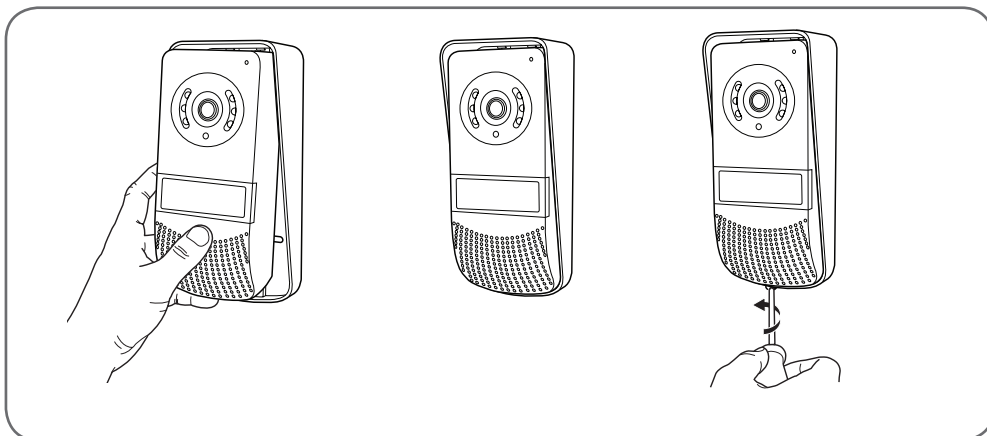
Die Türsprechanlage darf nicht direkt der Witterung ausgesetzt sein. Wählen Sie vorzugsweise einen Gebäudevorbau oder einen anderen überdachten Ort.

Den Regenschutz der Türsprechanlage mittels geeigneter Schrauben und Dübel auf Ihrem Pfeiler befestigen (die mitgelieferten Schrauben und Dübel sind für massive Wände geeignet).

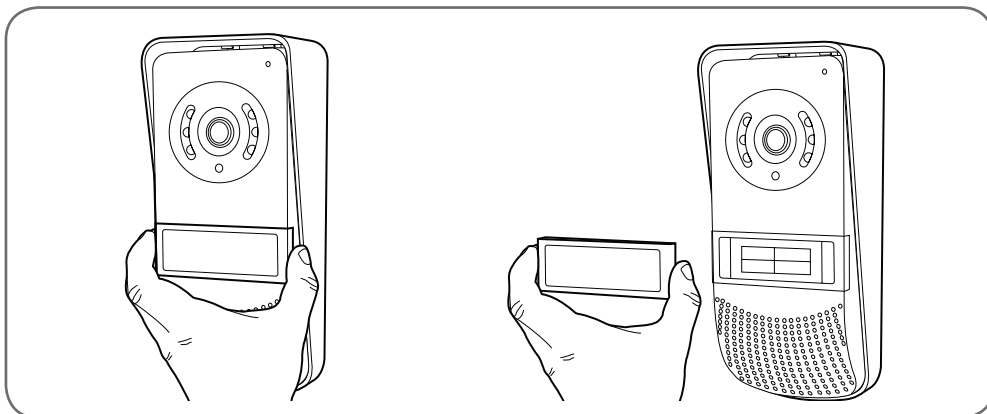


Nach der Verkabelung der Türsprechanlage (siehe Abschnitt Anschlüsse), diese im Regenschutz einsetzen.

Dann die Türsprechanlage mittels der mitgelieferten Schrauben am Regenschutz festschrauben.



Das Namensschild anbringen.

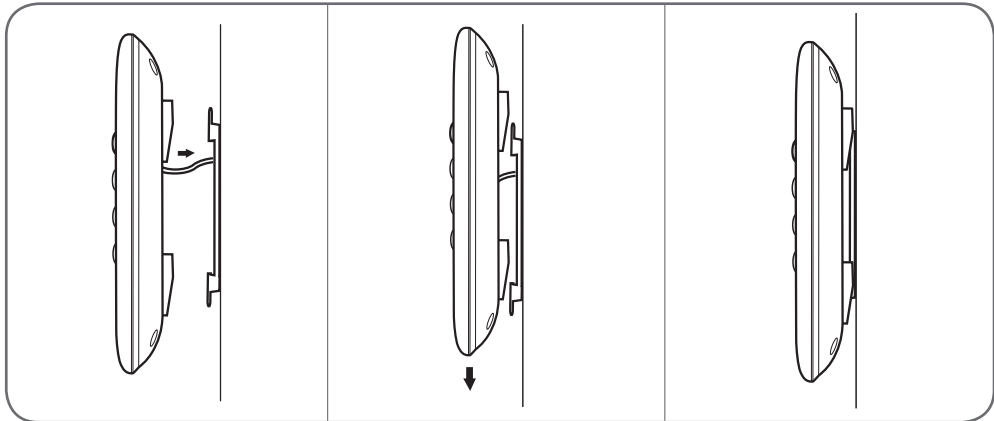
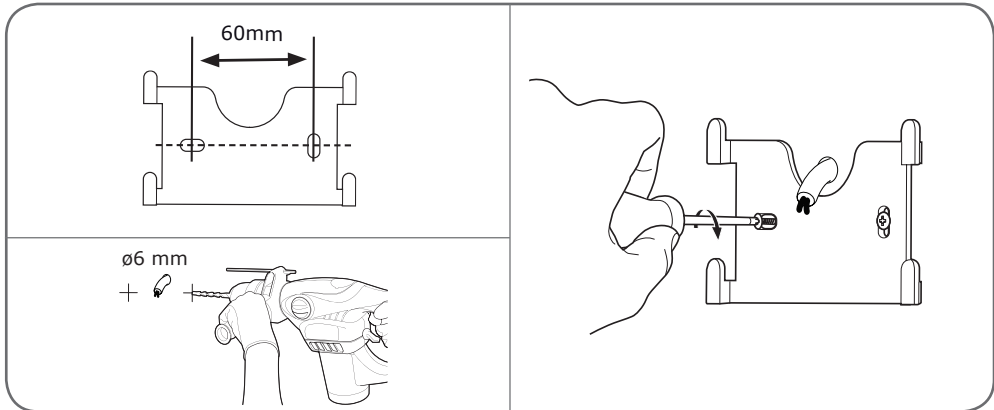


2 - MONTAGE DES MONITORS

Die Wandhalterung mittels geeigneter Schrauben und Dübel an der Wand befestigen (die mitgelieferten Schrauben und Dübel sind für massive Wände geeignet).

Nach Anschließen des Monitors (siehe Abschnitt "Anschlüsse") den Monitor an seiner Halterung befestigen

C - MONTAGE



3 - DIE ANSCHLÜSSE

- Vermeiden Sie es, im Verlauf des Verbindungskabels zwischen Türsprechanlage und Monitor mehrere Lüsterklemmen oder Verlängerungskabel hintereinander zu schalten
- Halten Sie aus einem Bereich von 50 cm um das Verbindungskabel zwischen Türsprechanlage und Monitor alle elektromagnetischen Störquellen (230V Kabel, WLAN-Geräte, Mikrowellen-Geräte, usw.) fern.
- Sie können mit der Türsprechanlage einen elektrischen Türöffner (nicht im Lieferumfang enthalten) verbinden und benutzen, mit oder ohne mechanischem Gedächtnis.

Zwischen dem Monitor und der Türsprechanlage (max. 100 m)

Um eine gute Audio- und Video-Qualität zu gewährleisten, sollte die Kabellänge zwischen der Gegensprechanlage und der Türsprechanlage nicht mehr als 100 m betragen. Die Drähte wie folgt verbinden (eine falsche Verkabelung kann die Türsprechanlage beschädigen).

Der Durchmesser des zu verwendenden Kabels hängt von seiner Länge ab:

Länge des Kabels	Zu verwendender Kabeldurchmesser
0 bis 50m	0,75 mm ²
Von 50 m bis 100 m	1,5 mm ²

Zwischen der Türsprechanlage und einem elektrischen Türöffner (nicht mitgeliefert)

Einen Türöffner 12V/1,1A max. mit oder ohne mechanischen Speicher verwenden.

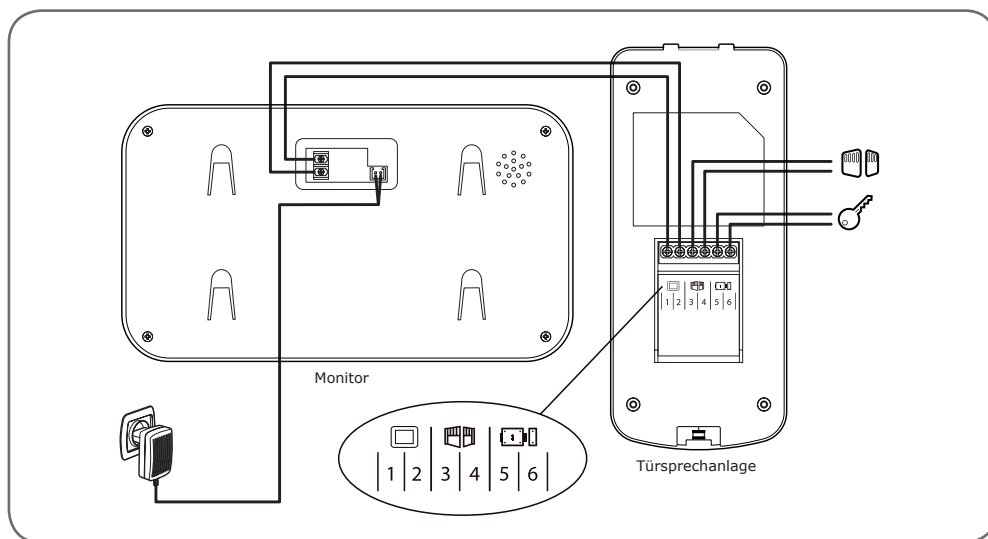
Für die Verbindung zwischen der Türsprechanlage und dem Türöffner, Kabel von folgendem Typ verwenden:

Länge des Kabels	Zu verwendender Kabeldurchmesser
0 bis 50m	0,75 mm ²

Zwischen der Türsprechanlage und einem motorisierten Tor (nicht mitgeliefert)

Zu verwendender Durchmesser: Mindestens 0,75 mm²

3.1 - ANSCHLUSS ZWISCHEN MONITOR UND STRASSESEITIGER TÜRSPRECHANLAGE

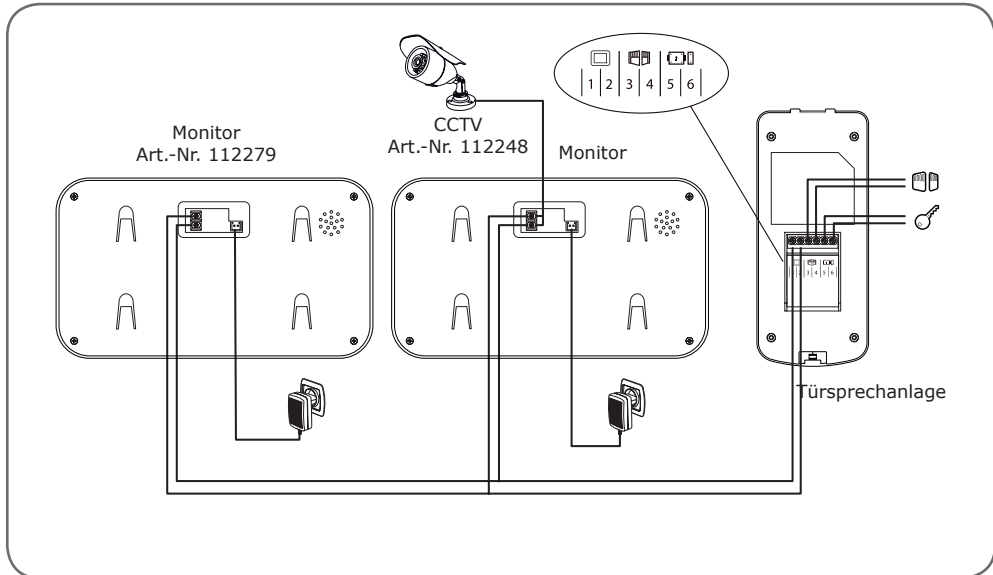


WICHTIG: schließen Sie die Klemmen 3 und 4 direkt an den Öffner-/Schließkontakt der automatischen Steuerung an (drahtgebundener Steuereingang eines Torantriebs).

C - MONTAGE

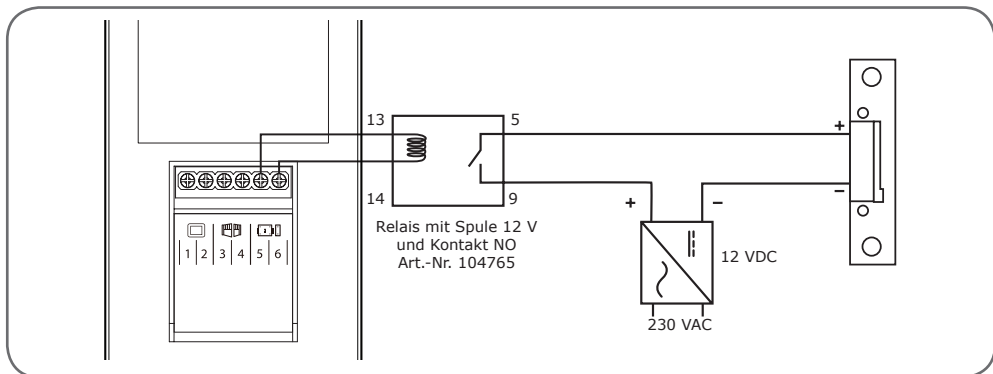
3.2 - ANSCHLÜSSE

3.2.1 - ANSCHLÜSSE 2 MONITORE + 1 TÜRSPRECHANLAGE + 1 KAMERA



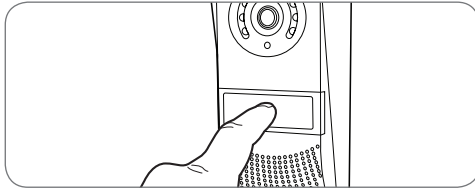
WICHTIG: Wenn bei der Öffnung der Tür Probleme auftreten, die zum Beispiel auf die große Entfernung zwischen dem Display und der Türsprechanlage zurückzuführen sind, empfehlen wir eine separate Stromversorgung. Bei Verwendung einer separaten Stromversorgung muss zur Steuerung der Video-Gegensprechanlage wie gezeigt ein Relais 12 V (nicht im Lieferumfang) angeschlossen werden.

3.2.2 - ANSCHLUSS AN ELEKTRISCHEN TÜRÖFFNER MIT ZUSÄTZLICHER VERSORGUNG 12





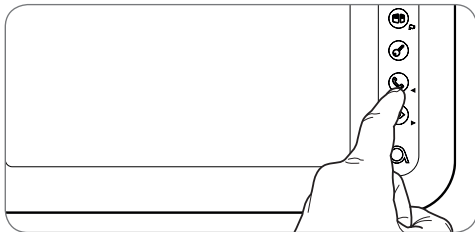
1 - DEN BESUCHER IDENTIFIZIEREN UND MIT IHM SPRECHEN

Der Besucher drückt auf das Namensschild (Nils Larsson) der Türsprechanlage:




Die Klingel wird über den Lautsprecher des Monitors ausgelöst, der die Videokamera der Türsprechanlage aktiviert. Befindet sich der Besucher im Aufnahmefeld der Kamera, ist sein Bild 30 Sekunden lang auf dem Monitor zu sehen. Nach 30 Sekunden schaltet der Monitor wieder in den Standby-Modus.

Drücken Sie die Taste , um mit dem Besucher zu sprechen. Zur Beendigung des Gesprächs und Deaktivierung der Türsprechanlage drücken Sie die Taste .





2 - AKTIVIERUNG DER TÜRSPRECHANLAGE AB DEM MONITOR

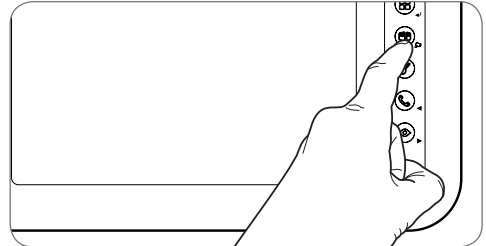
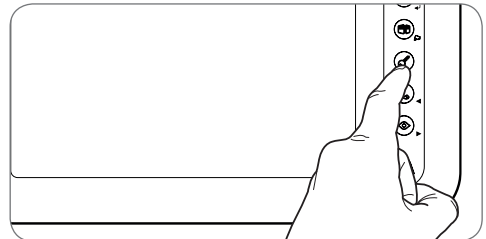
Um einen Besucher zu identifizieren, ohne dass dieser merkt, dass er beobachtet wird, oder um nach draußen zu schauen, drücken Sie die Taste : Auf dem Display erscheint 60 s lang das von Türsprechanlage aufgenommene Bild.


Um direkt mit dem Außenbereich zu kommunizieren, drücken Sie die Taste , sobald das türseitige Videobild auf dem Display erscheint.

Diese besonders nützliche Funktion ermöglicht auch dann eine Beobachtung des Besuchers, wenn dieser nicht geklingelt hat.

3 - BETÄTIGUNG EINES ELEKTRISCHEN TÜRÖFFNERS UND EINES TORANTRIEBS

Wenn das Gerät mit einem elektrischen Türöffner und/oder der Steuerung eines automatischen Torantriebs ausgestattet ist (siehe Paragraph „ANSCHLUSS“), drücken Sie die Taste  (für das Türschloss) oder  (für den automatischen Torantrieb), um den Besucher einzulassen.




Achtung: Der Bildschirm muss eingeschaltet sein, damit die Befehle potenzialfreier Kontakt und spannungsführender Ausgang ausführbar sind. Ist der Bildschirm ausgeschaltet, ist er mithilfe der Taste  einzuschalten.

4 - GEGENSPRECHFUNKTION

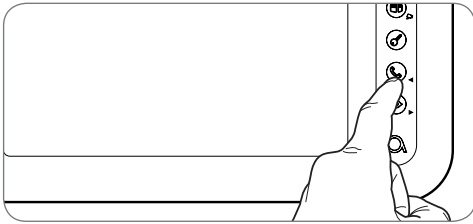
Eine interne Kommunikation kann mit dem Slave-Monitor (sofern vorhanden) mithilfe der SPRECHANLAGEN-FUNKTION begonnen werden. Diese Funktion kann auch benutzt werden, wenn sich der Monitor im Standby-Modus befindet:

Drücken Sie die Taste  des Slave-Monitors, um den Slave-Monitor anzurufen (oder umgekehrt).


Drücken Sie zur Beantwortung die Taste , die maximale Sprechzeit beträgt 120 Sekunden. Anschließend schaltet das Terminal wieder in den Standby-Modus.

D - VERWENDUNG

Die Kommunikation mit der straßenseitigen Türsprechanlage hat Priorität.



5 - ANZEIGE DER ZUSÄTZLICHEN KAMERA


Haben Sie eine zusätzliche Kamera installiert (112248), ist es möglich, diese Kamera durch Betätigung von  anzeigen zu lassen.



6 - PARAMETER AUF DEM MONITOR



Drücken Sie bei eingeschaltetem Display die Taste , um das folgende Fenster aufzurufen:

Navigieren Sie durch die Untermenüs, indem Sie die Tasten  betätigen.







• **BRT:**
Helligkeit: Drücken Sie die Tasten  und , um die Helligkeit des Bildes zu steigern oder zu reduzieren.

• **CON:**
Kontrast: Drücken Sie die Tasten  und , um den Kontrast des Bildes zu steigern oder zu reduzieren.

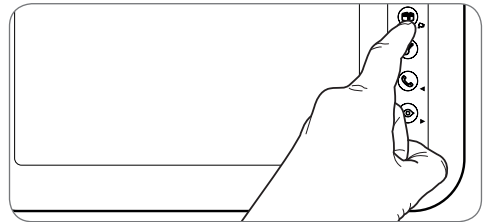
• **COL:**
Farbe: Drücken Sie die Tasten  und , um die Sättigung des Bildes zu steigern oder zu reduzieren.


• **CALL:**

Lautstärke Mikrophon: Drücken Sie die Tasten  und , um die Lautstärke des Mikrofons zu steigern oder zu reduzieren.

• **INCOME:**
Lautstärke Türklingel: Drücken Sie die Tasten  und , um die Türklingel lauter oder leiser zu stellen.

• **RING:**
Auswahl des Klingeltons: Drücken Sie zur Auswahl des gewünschten Klingeltons die Tasten  und .



Befinden Sie sich im Untermenü RING, betätigen Sie die Taste , um es zu verlassen.

E - TECHNISCHE UND GESETZLICHE INFORMATIONEN

1 - TECHNISCHE MERKMALE

MONITOR	
<i>Bildschirm</i>	Farbe 7 Zoll LCD extraflach
<i>Videostandard</i>	PAL/NTSC
<i>Auflösung</i>	800 x (RGB) x 480
<i>Stromversorgung</i>	mit Netzteil 230 VAC 50 Hz/17 VDC 1,5 A im Lieferumfang
<i>Netzspannung</i>	17 VDC 1,5 A (Adapter im Lieferumfang)
<i>Schutzart</i>	Schutz bei Kurzschluss und Umkehrung der Polung
<i>Übertragungssystem (Audio und Video)</i>	2 Leiter
<i>Idealer Betriebstemperaturbereich</i>	-20 °C bis 50 °C
<i>Max. Luftfeuchtigkeit</i>	85 %
<i>Anzahl an Klingeltönen</i>	6
<i>Abmessungen</i>	124 x 218 x 15,8 cm

Türsprechanlage	
<i>Videokamera.</i>	CMOS 420TVL
<i>Objektiv</i>	90° (H) / 65° (V)
<i>Stromversorgung</i>	CC 13 V vom Monitor geliefert
<i>Max. Verbrauch</i>	200 mA
<i>Helligkeit</i>	min. 0 Lux
<i>Nachtsicht</i>	0,5 bis 1 m
<i>Abmessungen</i>	165 x 74,5 x 40,3 mm
<i>Schutzart</i>	IP44

E - TECHNISCHE UND GESETZLICHE INFORMATIONEN

2 - GARANTIE

- Für dieses Gerät gilt ab Kaufdatum eine 2-jährige Garantie auf Teile und Reparatur. Der Kaufnachweis muss während der gesamten Garantiedauer unbedingt aufbewahrt werden.
- Die Garantie gilt nicht für Schäden, die durch Nachlässigkeit, Stöße oder Unfälle verursacht wurden.
- Die Elemente dieses Geräts dürfen nicht von Personen geöffnet oder repariert werden, die nicht der Firma Smarthome France angehören.
- Jeglicher Eingriff am Gerät führt zum Erlöschen der Garantie.
- Das Netzadapterkabel darf nicht abgeschnitten oder verlängert werden. Anderenfalls erlischt die Garantie.

3 - HILFE UND SUPPORT

- Trotz aller Sorgfalt, die wir bei der Konzeption unserer Produkte und der Verfassung dieser Bedienungsanleitung aufgewendet haben, kann es sein, dass Sie während der Installation Ihres Geräts auf Schwierigkeiten oder Fragen stoßen. In diesem Fall raten wir Ihnen dringend, unsere Spezialisten zu kontaktieren, die Sie gerne beraten.
- Sollten bei der Installation oder der Verwendung in den Tagen danach Funktionsstörungen auftreten, ist es zwingend erforderlich, dass Sie uns kontaktieren, während Sie das Gerät vor sich haben. So können unsere Techniker die Ursache des Problems diagnostizieren, denn dieses ist wahrscheinlich auf eine falsche Einstellung oder eine nicht ordnungsgemäße Installation zurückzuführen.

Sie erreichen unsere Kundendienst-Techniker unter:

Helpline: +352 26302353

Von Montag bis Freitag von 9:00 bis 12:00 und von 13:00 bis 17:00.



Sie benötigen Hilfe?

Aidssy

beantwortet Ihre Fragen unter
www.avidsen.com.

4 - GERÄTEUMTAUSCH - KUNDENDIENST

Trotz aller Sorgfalt, die wir bei der Konzeption und Herstellung Ihres Geräts aufgewendet haben, kann es erforderlich sein, dass Sie Ihr Gerät für eine Reparatur in unserer Werkstatt an den Kundendienst zurückschicken. Sie können den Bearbeitungsstand auf unserer Website unter der folgenden Adresse abfragen:

<http://sav.avidsen.com>

Smarthome France verpflichtet sich, für die Dauer der Gewährleistungsfrist Ersatzteile für dieses Produkt auf Lager zu halten.

5 - KONFORMITÄTSERKLÄRUNG

Konformität mit der RED-Richtlinie
Smarthome France erklärt, dass das nachfolgende Gerät:

Ylva 3 (112266)

der RED-Richtlinie entspricht und die Konformität in Anwendung der geltenden Normen bewertet wurde:

EN 55032: 2015

EN 55024: 2010 + A1: 2015

EN 62368-1: 2014 + A11: 2017

Tours, 20.07.2018

Alexandre Chaverot, Präsident





Smarthome France
19 Avenue Marcel Dassault
ZAC des Deux Lions - 37200 Tours - Frankreich