

# RATTEN-LEBENDFALLE KÄFIG

Die humane Fangmethode



DE

## Gebrauchsanweisung

Art.-Nr. 62352

Stand: 08/17

Sehr geehrter Kunde,

vielen Dank, dass Sie sich für eines unserer Qualitätsprodukte entschieden haben. Im Folgenden werden wir Ihnen die Funktionen und die Handhabung unseres Gerätes erklären. Bitte nehmen Sie sich die Zeit und lesen die Anleitung in Ruhe durch. Beachten Sie alle enthaltenen Sicherheits- und Bedienungshinweise. Bewahren Sie dieses Handbuch auf und geben Sie es bei Weitergabe des Gerätes mit. Sollten Sie Fragen oder Anregungen zu diesem Gerät haben, wenden Sie sich bitte an Ihren Fachhändler oder an unser Service-Team. Wir freuen uns, wenn Sie uns weiter empfehlen und wünschen Ihnen viel Erfolg mit diesem Gerät.

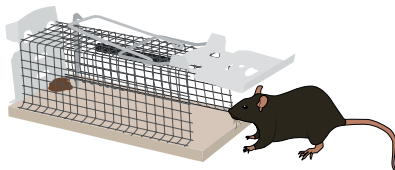
### 1. Anwendung

Schnell und schmerzfrei ist das Motto dieser Lebendfalle für Ratten. Befestigen Sie einen Köder (wir empfehlen Nuss-Nougat Creme) an dem unteren Teil des Köderhäkchens. Klappen Sie die vordere Tür, die mit der Feder verbunden ist, nach oben. Legen Sie den breiteren Bügel der Tür über den schmalen Bügel der Falle welcher nach hinten geklappt an dem oberen Ende des Köderhäkchens eingespannt wird. Nun ist die Falle gespannt. Sobald die Ratte hereinläuft und an dem Köder knappert, löst sich der obere Spannbügel und die Tür fällt zu.

**Service-Hotline:** Telefon (0 53 02) 9 34 87 88

**Ihr Gardigo-Team**

1.



2.

