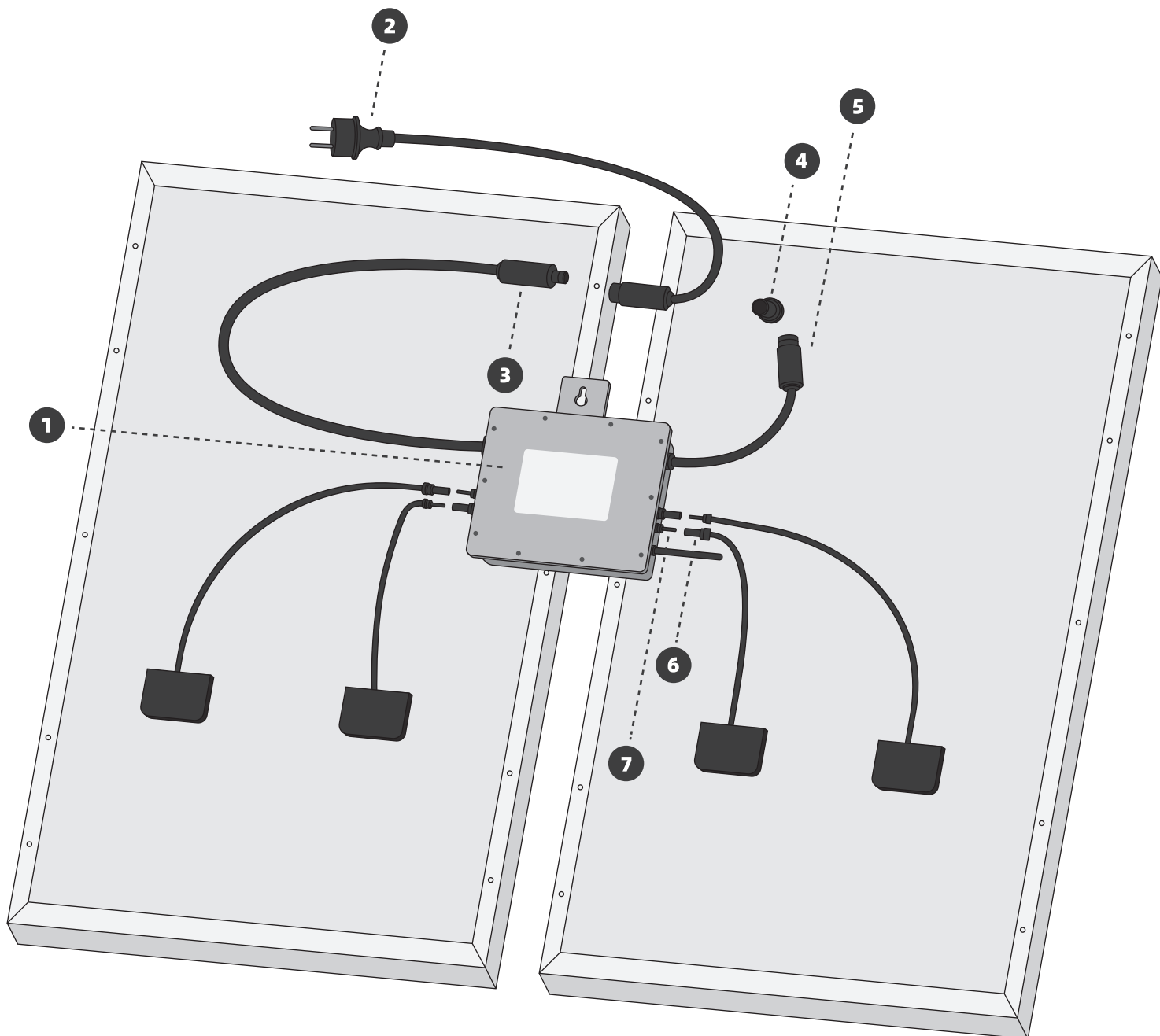


Anschlussanleitung

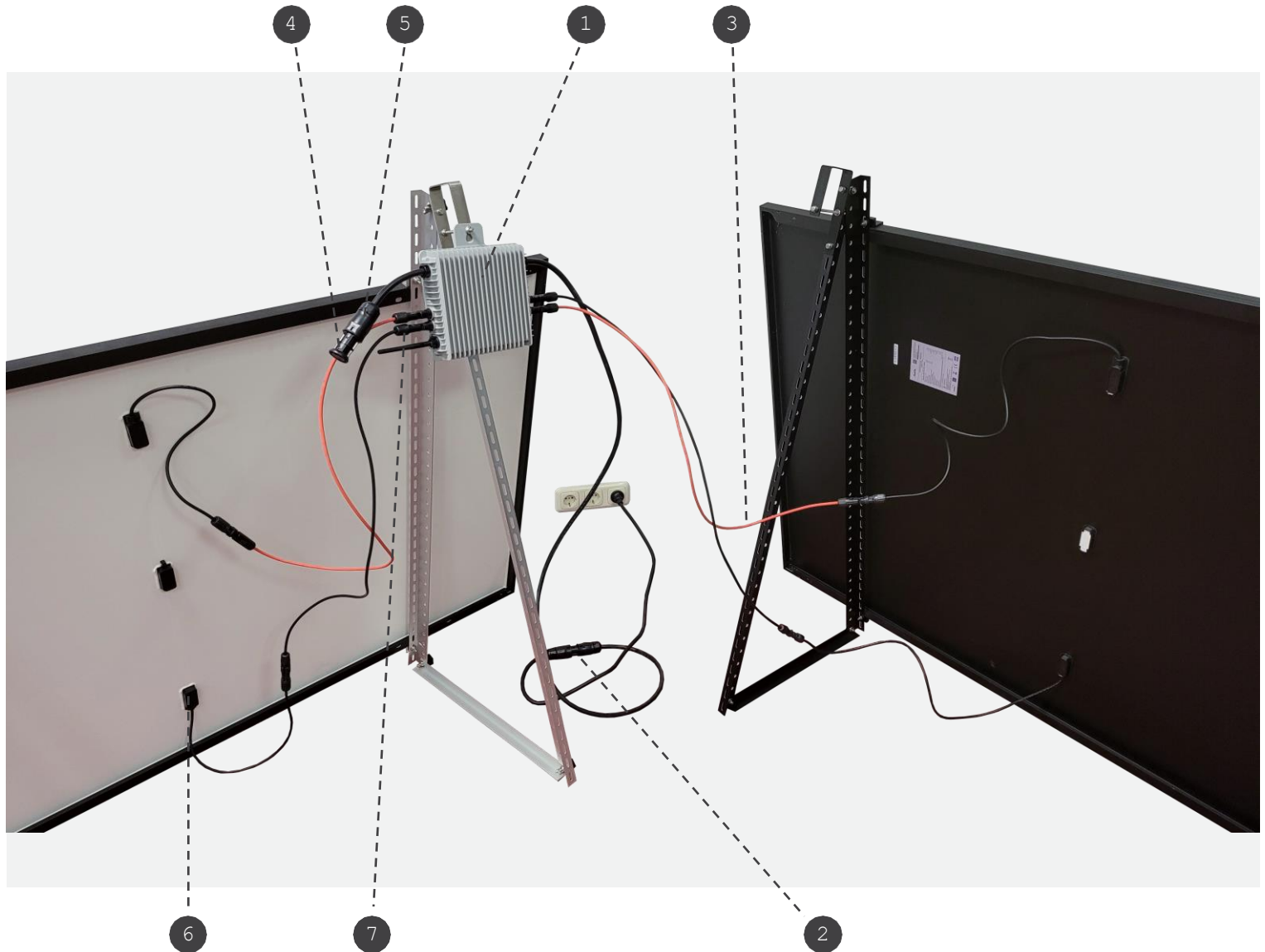
Solarkraftwerk mit 2 Solarmodul



- | | | |
|-----------------------------|--|--|
| 1 Wechselrichter | 2 Stromkabel | |
| 3 AC Anschlusskabel | 4 Blindkappe | 5 Anschluss für einen weiteren Wechselrichter |
| 6 PV Modul Anschluss | 7 Wechselrichter PV Modul Anschluss | |

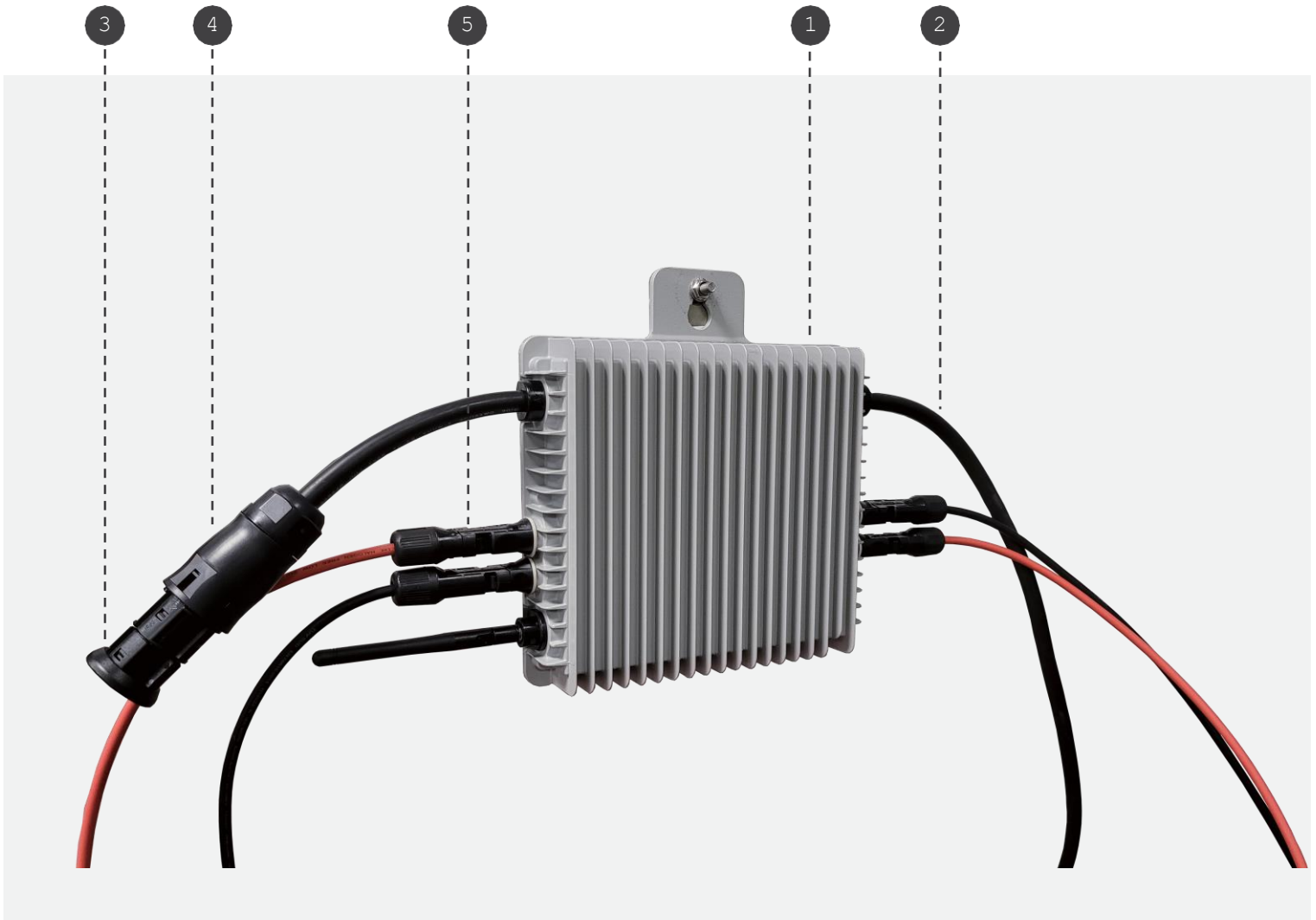
Anschlussanleitung

Solarkraftwerk mit 2 Solarmodul



- | | | |
|--|--|--|
| 1 Mikrowechselrichter 600W/800W | 2 AC Kabel mit Schukostecker | |
| 3 MC4 Solarmodulkabel | 4 Blindkappe | 5 Anschluss für einen weiteren Wechselrichter |
| 6 PV Modul Anschluss | 7 Wechselrichter PV Modul Anschluss | |

Detailbild Wechselrichter



- 1 Wechselrichter
- 2 AC Anschlusskabel
- 3 Blindkappe
- 4 Anschluss für einen weiteren Wechselrichter
- 5 PV Modul Anschluss

Installationsanleitung

Multifunktionale Solarmodulhalterung

ARY-ATTH-51

1. Komponenten

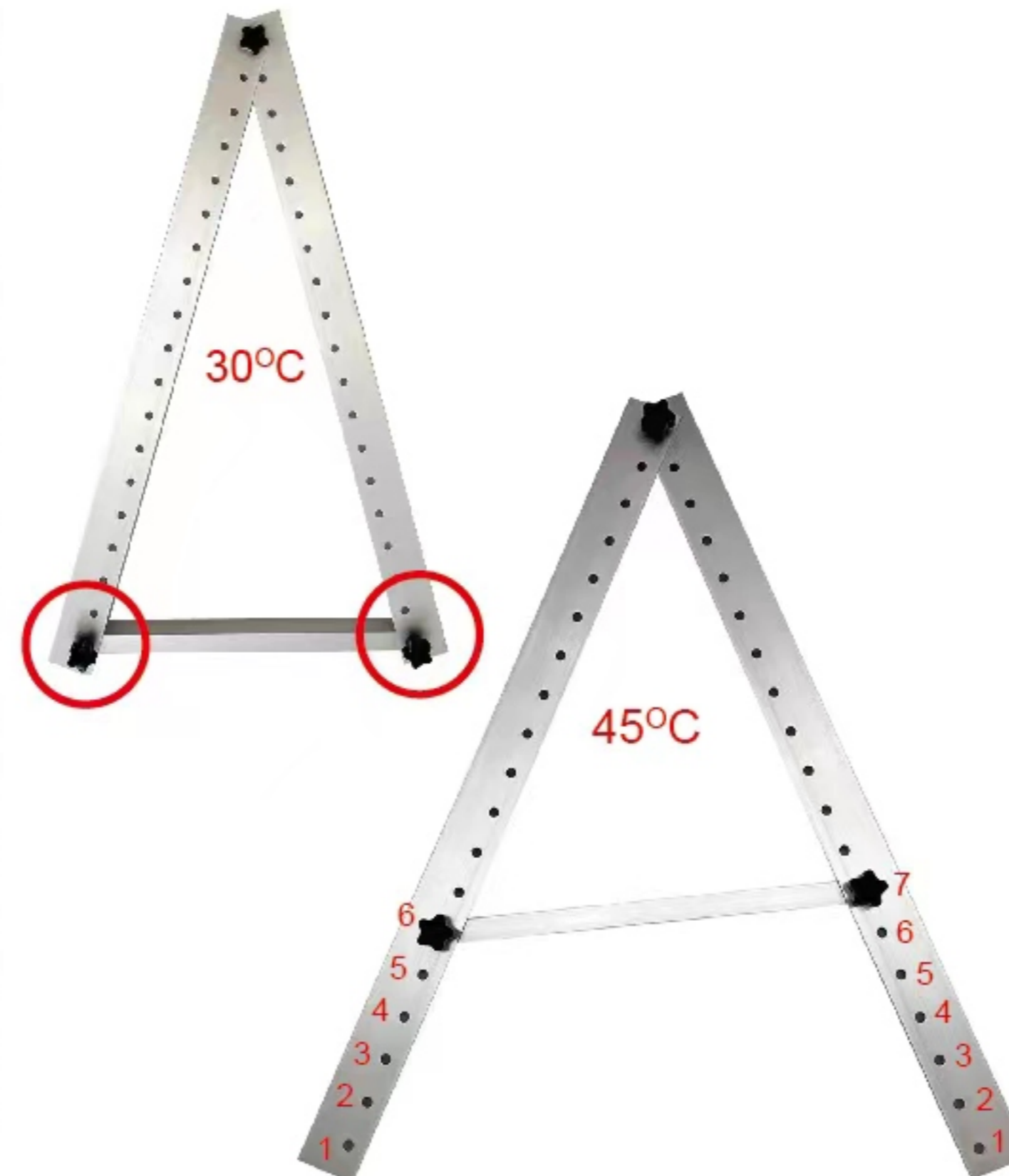
S/N	Definition	Bild	Größe(MM)	Menge
1	ARY-ATTH-51		1300mm	2 (Set)
1-1	ARY-ATTH-51-1		1300mm	4 (Stück)
1-2	ARY-ATTH-51-2			2 (Stück)
1-3	M8 Sternschraube (Plastik)			6 (Set)
2	M6 x 20mm Sechskantschraube (Nach Möglichkeit verwenden)		M6X20	4 (Set)
3	ST5.5X38 Blechschraube (Nach Möglichkeit verwenden)		ST5.5X38	6 (Stück)
4	Endklemme + M6 Innensechskantschrauben		30 mm hoch	4 (Set)
5	304 Rostbeständiger Haken			2 (Set)
6	Schrauben für die Haken		M6X20 M6X100	2 (Set)
7	304 Rostbeständige Kabelbinder		300mm lang	10 (Stück)

2. Aufbauanleitung

2.1 Schrauben die Sie zwei langen Halterungen (1) zusammen. Nehmen Sie dafür die Sternschrauben (1-3).



2.2 Bauen Sie die kurze Regulierungsstange (1-2) ein. Stellen Sie den Winkel der Regulierungsstange (1-2) entsprechend dem gewünschten Winkel ein.



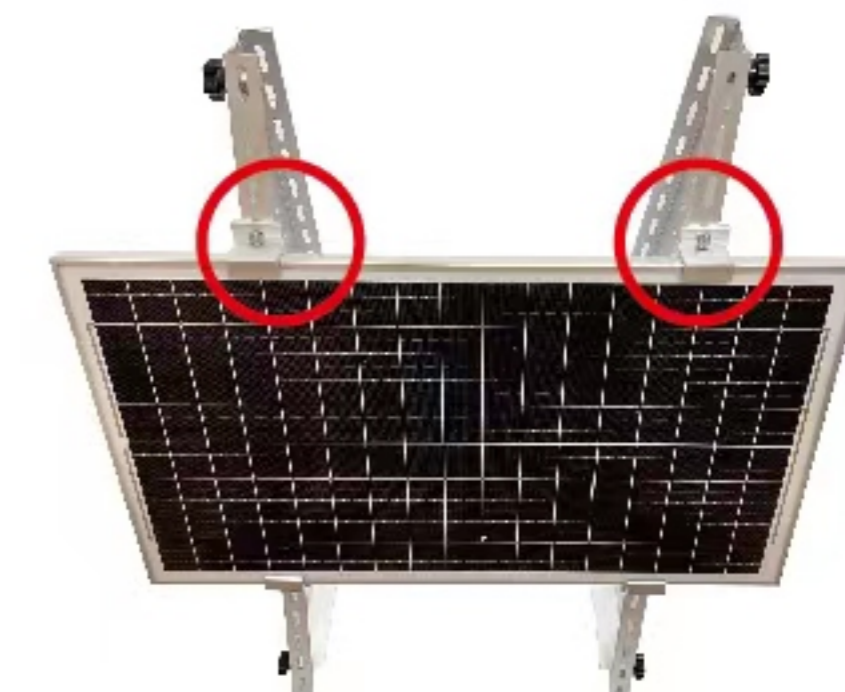
2.3 Bringen Sie die Endklemme (4) am passenden unteren Ende jeder Dreieckshalterung an und ziehen Sie die Schrauben noch nicht ganz fest.



2.4 Platzieren Sie das Solarmodul mittig auf die beiden unteren Endklemmen (4).



2.5 Bringen Sie die Endklemme (4) am passenden oberen Ende jeder Dreieckshalterung an und lassen Sie die Schrauben auch hier etwas locker.



2.6 Schieben Sie die Endklemmen (4) nun direkt an den Rahmen des Solarmoduls und schrauben die Endklemmen (4) fest, um die Halterungen (1) und das Solarmodul fest zu verbinden. Das Solarmodul sollte jetzt fest eingeklemmt sein und darf sich nicht mehr bewegen lassen.



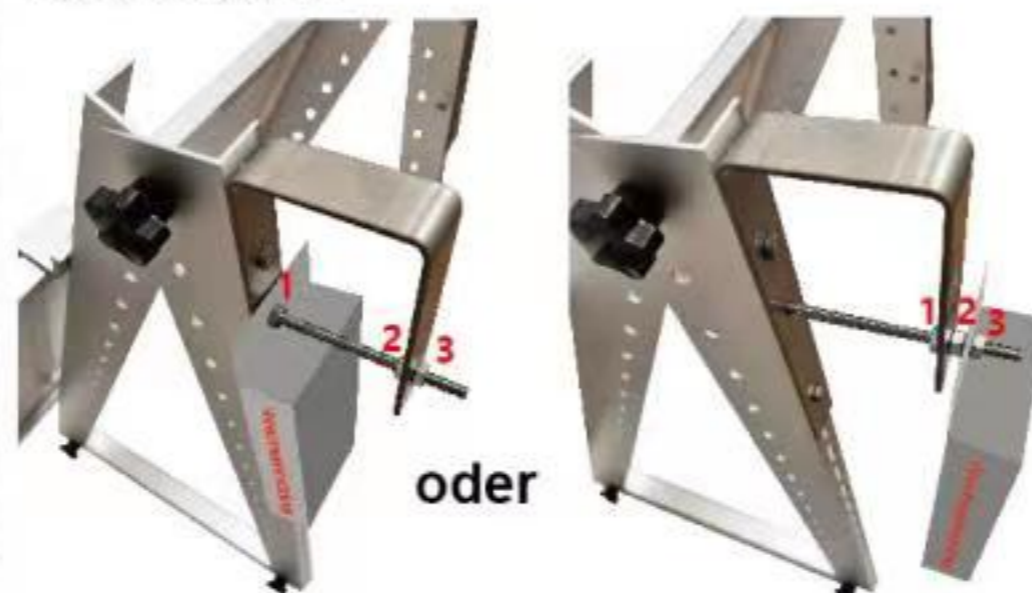
2.7 Befestigen Sie nun auf beiden Seiten die Haken (5) mit den jeweils zwei kurzen Schrauben (6) an der Halterung.



2.8 Hängen Sie die gesamte Halterung an das Balkongeländer in die gewünschte Position, verriegeln Sie den Haken an der Aufhängungsstange mit den langen Schrauben (6) und befestigen Sie den Wechselrichter z.B. in der Mitte zwischen den Löchern des Hakens an der langen Schraube (6) oder direkt am Ende der langen Schraube (6) – siehe Abbildung 9. Achten Sie bei der Installation des Wechselrichters immer auf eine sichere Befestigung.



2.9 Befestigen Sie den Wechselrichter wie im Bild gezeigt z.B. in der Mitte oder am Ende der langen Schrauben (6), je nachdem wo der Wechselrichter besser sicher befestigt werden kann.



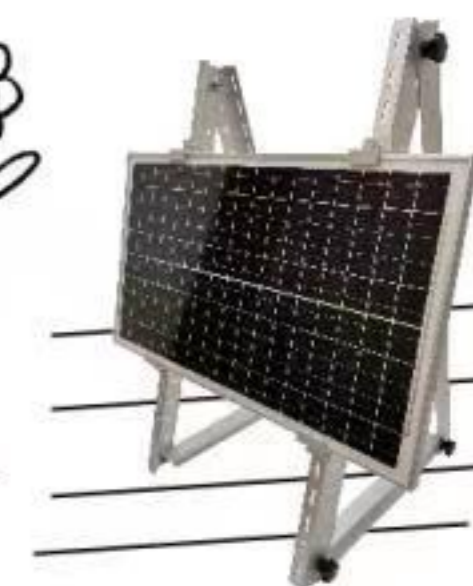
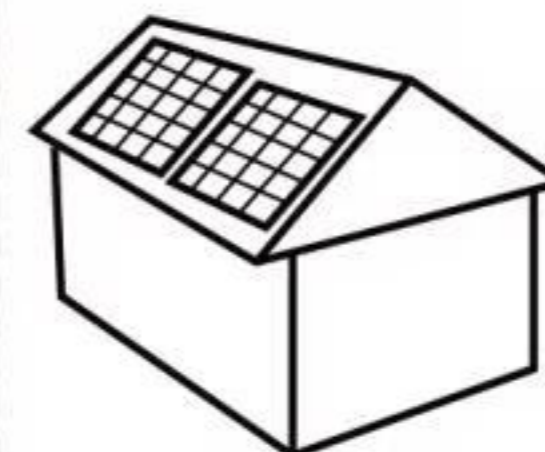
2.10 Benutzen Sie die Kabelbinder (7) um die Stangen am Balkongeländer zu befestigen und ziehen Sie diese fest, so dass die Halterungen (1) eng und fest an dem Balkongeländer befestigt sind.



2.11 Überprüfen Sie die Stabilität der gesamten Halterung und des Solarmoduls und ziehen Sie evtl. noch lose Teile und Schrauben fest.



2.12 Die multifunktionale Halterung kann durch Ihre Konstruktion auch auf dem Boden oder einem (Flach)Dach aufgestellt und befestigt werden. Mit den mitgelieferten Schrauben (2, 3) können Sie die Halterung (1) z.B. an vorhandenen Befestigungsmöglichkeiten auf Dächern oder am Boden befestigen.



WICHTIG: Geeignete Befestigungsmittel für die Montage der multifunktionalen Halterung auf einem flachen Untergrund oder auf dem Dach müssen ggf. separat erworben und fachkundig installiert werden. Hierfür müssen Sie evtl. zusätzliche geeignete Befestigungsmittel aus dem Fachhandel einsetzen, um die Halterung und damit die Solarmodule fest und sicher zu befestigen. Wenn Sie sich nicht sicher sind, wenden Sie sich für die Installation von Solarmodulen an eine fachkundige Stelle z.B. Installateure von Solaranlagen.

Produktname: Multifunktionale Solarmodulhalter
 Artikelnummer: ARY-ATTH-51