

Solarmodulhalter

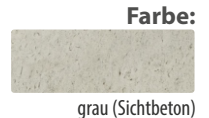
Einzelement



Einzelement

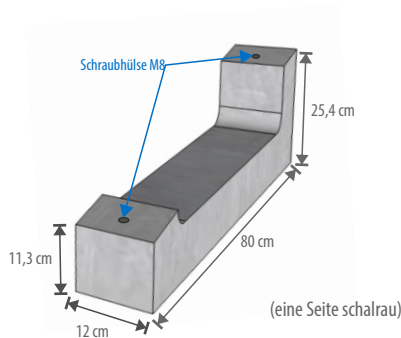
Solarmodulhalter, Sichtbeton grau, inkl. Befestigungsset, Neigungswinkel 10 Grad

Steinvariante	Steingröße ca.	Stärke	Farbe	ca. kg/St	Ca. Bedarf*	VE/Palette	
Solarmodulhalter	L 80 cm / H 11,3 - 25,4 cm	12 cm	betongrau	26,5 kg/St	2 Stück	18 St	477 kg

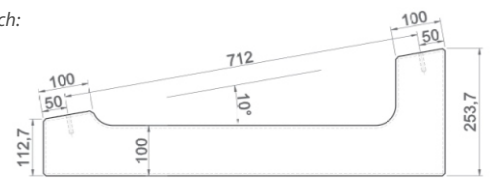


* je nach Aufbauvariante (siehe Aufbauanleitung)

Einzelement



Ansicht seitlich:



von oben:



Eigenschaften

- Material: Betonstein einschichtig
- Solarmodulhalter zur einfachen Aufstellung von Solarmodulen
- Montagebauteil und Ballast in einem
- Aufständering mit einer Neigung von 10°
- einfaches Aufstellen und Befestigen von Modulen
- hochfeste Betonausführung
- witterungsbeständig, langlebig, nicht brennbar
- universell passend zu allen handelsüblichen Modulen
- Eigengewicht 26,5 kg/Stück
- mit integrierten Gewindehülsen und dazugehörigem Befestigungsmaterial (für Module mit Rahmenhöhe 30 mm)

weitere technische Daten

- Herstellung gemäß RiBoN (Richtlinie für Betonteile ohne Norm mit Gütezeichen)
- Leistungserklärung-Nr.: -
- Angaben in Rastermaßen (inkl. Fugenanteil)
- zulässige Maßtoleranzen: L/B/H +/- 5 mm (vom Stein-Nennmaß ohne Fugenanteil)

Einsatzbereiche

Einfaches Aufstellen ohne zusätzliche Befestigung aufgrund des Eigengewichtes der Elemente.

- auf Rasen- oder Kiesflächen im Garten
- auf Flachdächern, Dachterrassen, Garagen*
- auf sonstigen Freiflächen

*Bitte prüfen Sie immer vorab, ob die Statik von Decken oder Dächern für das Gesamtgewicht der Module und Halter ausreichend ist und ob vorhandene Abdichtungen oder Isolierungen dafür geeignet sind oder ggf. beschädigt werden könnten.

Bedarf: bei Einzelaufstellung 2 Stück je Modul, bei Reihenaufstellung wird nur ein Halter zwischen zwei nebeneinander liegenden Modulen benötigt. (siehe Beispiele Seite 2)

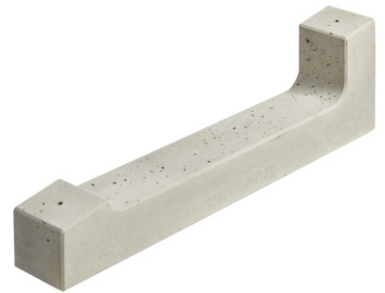
Zubehör:

- Im Lieferumfang enthalten sind je Halter ein Beutel mit:
- 1 Stück Mittelklemme
 - 2 Stück Endklemmen
 - 2 Stück Befestigungsschrauben M8
 - 2 Stück Federringe

Allgemeine Hinweise: Bei Betonartikeln können produktions-, natur-, rohstoff- und chargenbedingt geringfügige Farbschwankungen, Maßabweichungen oder sog. Ausblühungen auftreten. Diese können technisch nicht völlig ausgeschlossen werden und stellen, im Rahmen der geltenden Richtlinien, keinen Mangel am Produkt dar. Ware mit offensichtlichen Mängeln und Beschädigungen muss unmittelbar nach Erhalt und vor dem Einbau, unter Angabe der Liefer- oder Bezugsdaten, beim jeweiligen Baumarkt (Vertragspartner) reklamiert werden. Werden Produkte trotz erkennbarer Mängel auf- bzw. eingebaut, gilt der Zustand als akzeptiert - ein Anspruch auf Austausch verbauter Ware besteht dann nicht mehr. Alle Angaben verstehen sich vorbehaltlich erforderlicher technischer Anpassungen, dem fachgerechten Einbau, einer sachgemäßen Nutzung und Pflege sowie möglichen Veränderungen aufgrund von natürlichen oder nutzungsbedingten Einflüssen.

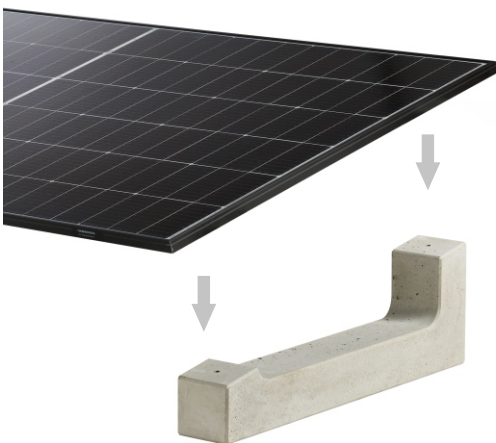
Solarmodulhalter

Mit diesem Solarmodulhalter lassen sich handelsübliche Solarmodule schnell und einfach frei im eigenen Garten, auf Freiflächen und dafür geeigneten Flachdächern installieren. Das Eigengewicht ermöglicht die einfache Aufstellung ohne zusätzliche Verankerung oder Auflast. Dank der integrierten Schraubhülsen und dem als Zubehör mitgelieferten Befestigungsmaterial (je 2 Mittel- und Endklemmen sowie Schrauben) ist die Befestigung der Module kinderleicht und in verschiedenen Variationen mit ein oder zwei PV-Einheiten möglich. Der Solarmodulhalter verfügt über einen idealen Neigungswinkel von 10 Grad und bietet sich für die Aufstellung auf allen entsprechend tragfähigen Flächen bis zu einem Gefälle von 8,7% bzw. 5° an. Für die Einzelaufstellung werden 2 Solarmodulhalter benötigt, beim Reihenaufbau genügt, dank der ebenfalls mitgelieferten Mittelklemmen, ein Halter zwischen zwei nebeneinander angeordneten Modulen.

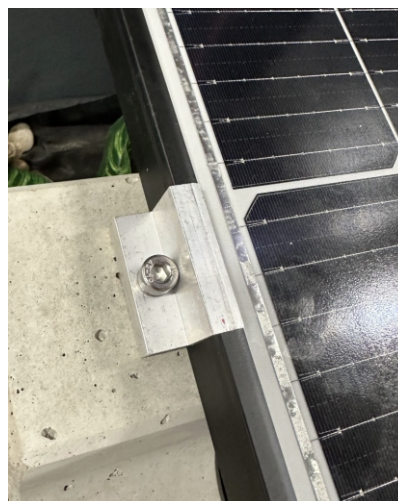


integrierte Gewindehülsen mit Montagematerial

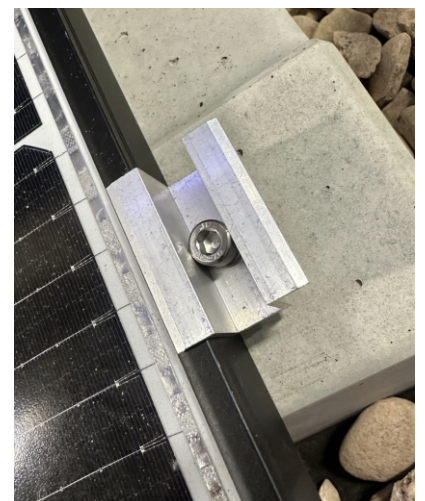
Farbe:
grau (Sichtbeton)



Einfache Montage: Module auf dem Solarhalter auflegen und mit Hilfe des mitgelieferten Befestigungsmaterial verschrauben.



Beispiel 1: Modulmontage mit Endklemme



Beispiel 2: Montage mit Mittelklemme (+ 2. Modul)

Solarmodulhalter

Der Aufbau erfolgt durch einfaches Aufstellen der Modulhalter auf einem entsprechend tragfähigen Untergrund. Stellen Sie die Halter gemäß der geplanten Ausrichtung zur Sonne auf. Bitte prüfen sie vorab, ob die Statik, Dachabdichtungen oder Isolierungen für den geplanten Aufbau geeignet sind, um spätere Schäden auszuschließen (z. B. in Bezug auf Gewicht und Punktbelastung). Die Neigung der Modulhalter wurde auf allgemeine geltende Empfehlungen ausgerichtet, der Untergrund sollte daher nicht mehr als 8,7 % Gefälle bzw. 5° Neigung aufweisen.

Die Befestigung der Module auf den Haltern erfolgt mittels der im beiliegenden Beutel enthaltenen Klemmen und Schrauben in den bereits integrierten Gewindehülsen. Schrauben Sie die Module mittels Klemmen und Schrauben per Hand vorsichtig und nur bis zum Erreichen des Widerstands ein. Ein Überdrehen oder grobe Gewalt kann das Gewinde beschädigen oder ein Ausbrechen der Betonelemente zur Folge haben. Vermeiden Sie zusätzliche Bohrungen am Modulhalter, sie könnten u. U. zu Haarrissen und späteren Frostschäden führen. Für den sicheren und korrekten Anschluß der Module beachten Sie bitte die Hinweise des jeweiligen Herstellers in Bezug auf Installation und Kabelzuführung, ggf. wenden Sie sich an den Modulhersteller oder einen Fachmann.

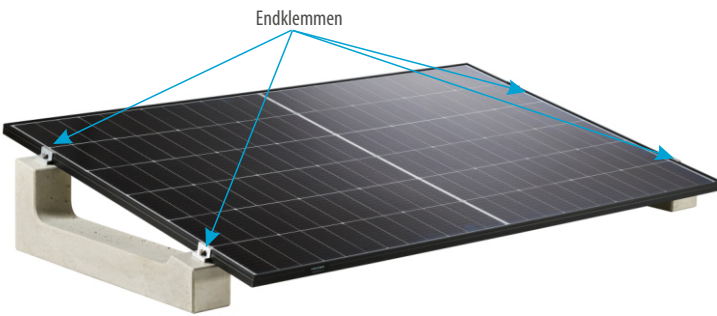
Beutelinhalt Befestigungsmaterial:

- 1 Stück Mittelklemme
- 2 Stück Endklemmen
- 2 Stück Zylinderkopfschrauben M8
- 2 Stück Federringe M8

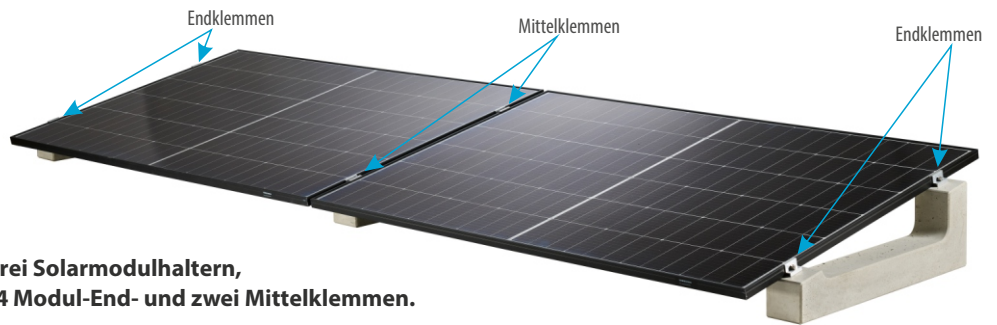


- einfaches Aufstellen auf geeignetem, standfestem Untergrund
- Befestigungsmaterial inklusive (siehe beigefügten Beutel)
- Edelstahlschrauben zur Befestigung der Modulklemmen vorsichtig einschrauben, um ein Ausbrechen der Gewindehülsen zu vermeiden
- Gewindehülsen sind nicht zur Befestigung von Lastaufnahmemitteln, wie z. B. Drahtschlaufen geeignet
- der Untergrund sollte nicht mehr als 5° Neigung aufweisen
- Zusätzliche Bohrungen am Betonelement vermeiden

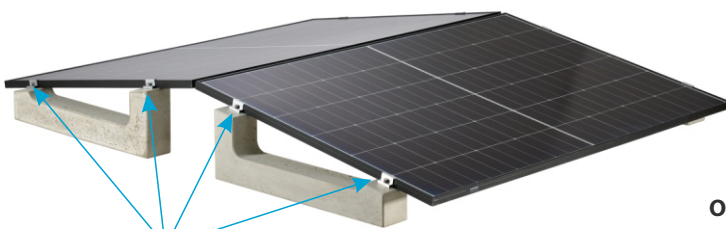
Aufbauoptionen:



Einzelaufbau für ein Modul mit zwei Solarmodulhaltern. Befestigung der Module mittels 4 Endklemmen.



Reihenaufbau für zwei Module mit drei Solarmodulhaltern, Befestigung der Module erfolgt mit 4 Modul-End- und zwei Mittelklemmen.



Ost-West-Aufbau für zwei Module mit vier Solarmodulhaltern, Befestigung erfolgt mittels acht Endklemmen.

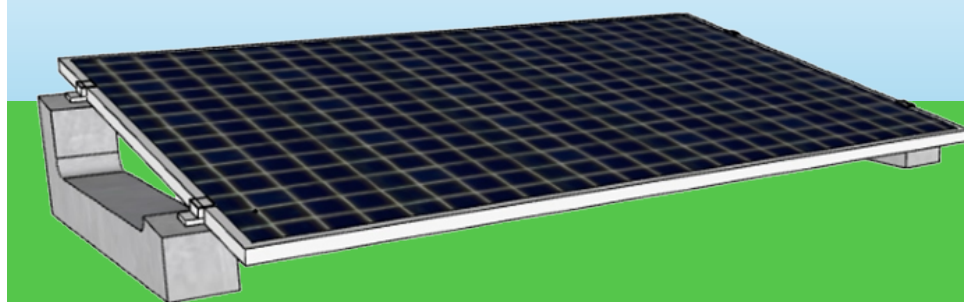
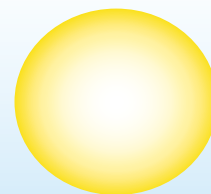
Solarmodulhalter

Aufstellen und Ausrichten der Module nach den jeweiligen Möglichkeiten

Achten Sie darauf, dass die Effizienz der Module nicht durch Schattenwurf von Pflanzen oder Gebäuden gemindert wird.

Einseitige Ausrichtung

Bsp. nach Süden: Aufstellung für Nutzung der max. Sonneneinstrahlung über Mittag



Beispiel: Garten- bzw. Rasenfläche

Ost-West-Ausrichtung

für eine optimale Nutzung der Sonnenenergie über den ganzen Tag



Beispiel: Flachdach