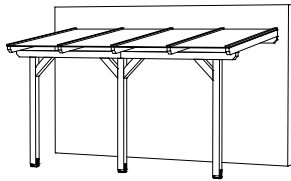


# Andria Terrassenüberdachung

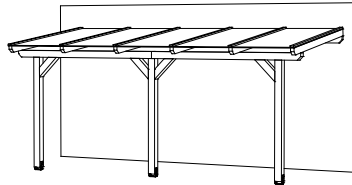


434x250cm



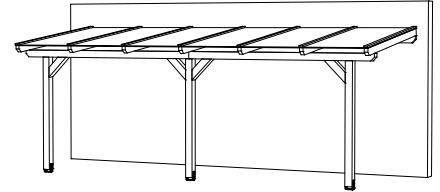
4018211 201013

541x250cm

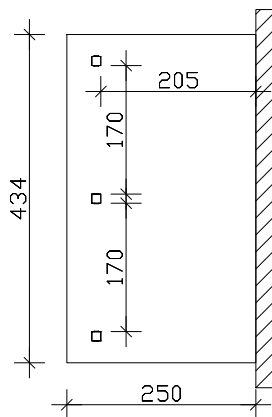


4018211 201099

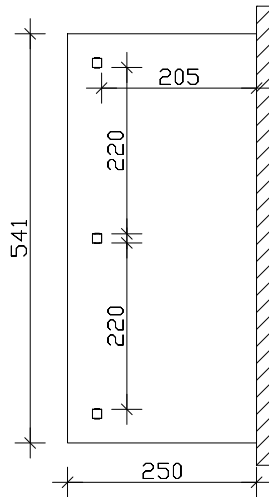
648x250cm



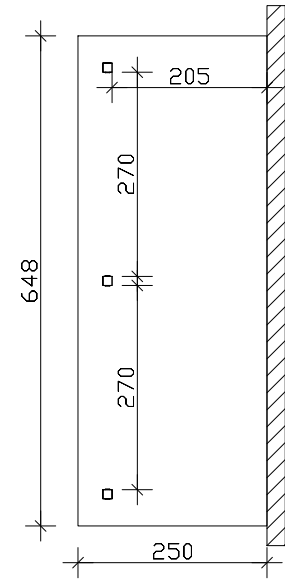
4018211 201174



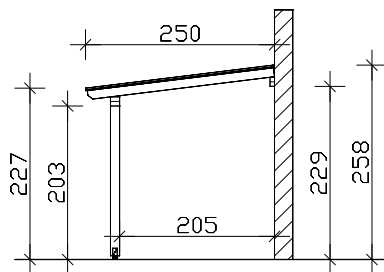
Grundriss



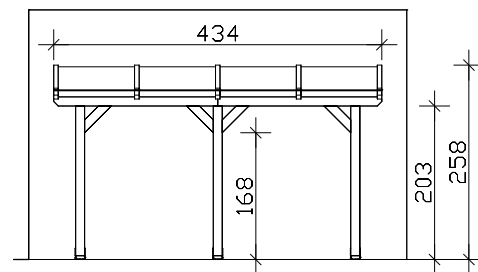
Grundriss



Grundriss



Seitenansicht



Frontansicht

M 1:100

## "Andria" Terrassenüberdachung 434cm / 541cm / 648cm x 250cm

### Datenblatt / Baubeschreibung

<b>Holzart / Eisenteile</b>	<b>Leimholz, unbehandelt / verzinkt</b>
<b>Pfosten</b>	<b>3 Stück 12x12x198cm</b>
<b>Dacheindeckung</b>	<b>Polycarbonat Doppelstegplatten 16mm (transparent)</b>
<b>Schneelast</b>	<b>sk = 2,00kN/m<sup>2</sup></b>
<b>Breite x Tiefe</b>	<b>434cm / 541cm / 648cm x 250cm (überdachte Fläche)</b>
<b>Gesamthöhe / Durchgang</b>	<b>227-258cm / 203cm (inkl. Abstand zum Boden, Aufschraubstütze = 5cm)</b>
<b>Fläche (umb.Raum)</b>	<b>10,85m<sup>2</sup> (26,31m<sup>3</sup>) / 13,53m<sup>2</sup> (32,81m<sup>3</sup>) / 16,20m<sup>2</sup> (39,29m<sup>3</sup>)</b>
<b>Dachneigung</b>	<b>7°</b>
<b>Verpackungseinheit</b>	<b>B x L x H 120x270-330x40cm / Gewicht 220/253/285kg</b>
<b>Inklusive</b>	<b>Montagematerial, Aufschraubstützen, Kopfbänder, Aufbauanleitung</b> (ohne Dübel für Wandbefestigung, ohne Wandabschlussprofile)