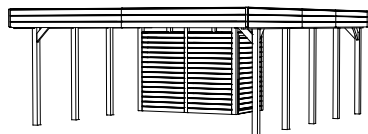
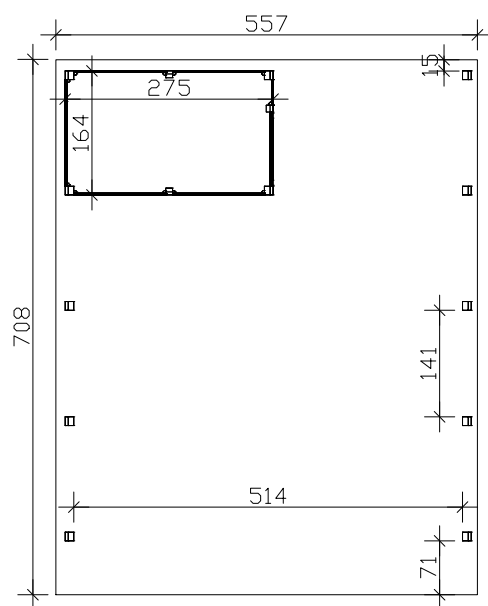


557x708cm

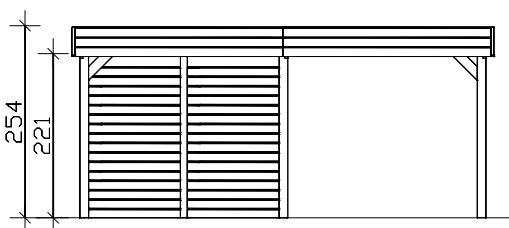


314270-99-50 (imprägniert)

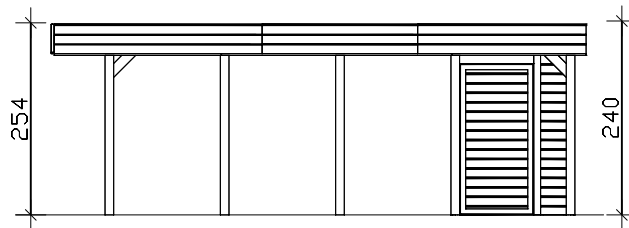
314270-03-50 (nussbaum)



Grundriss



Vorderansicht



Seitenansicht

M 1:100

**Inklusive Pfostenanker
zum Einbetonieren !**

Doppel-Carport 557 x 708cm inkl. Abstellraum

Technische Informationen / Baubeschreibung

Holzart / Eisenteile	Nadelholz, imprägniert (99) oder nussbaum (03) / verzinkt
Pfosten	12 Stk. 11,5x11,5x220cm / 3 Stk. 9x9x240cm
Dacheindeckung	Dachplatten aus Aluminium, blank
Abstellraum	mit Profilbrettern, h= 200cm
Schneelast	sk = 1,25kN/m²
Blende	3 Reihen Profilbretter
Breite x Länge	557 x 708cm (überdachte Fläche)
Höhe ges. / Durchfahrt	254-240cm / vorne 221cm, hinten 207cm
Fläche / umb. Raum	39,44m² / 97,41m³
Verpackungseinheit	B x L x H 118 x 560 x 70cm / 450kg
Inklusive	Befestigungsmaterial (inkl. Pfostenanker, ohne Beton), Kopfbänder, Aufbauanleitung, Tür (Durchgangsmaß: 94x190cm)