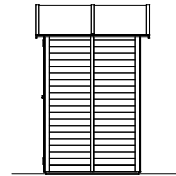
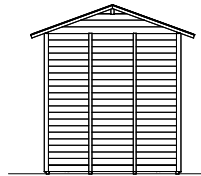
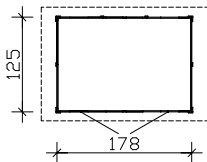
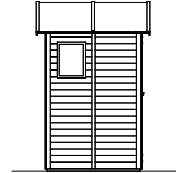
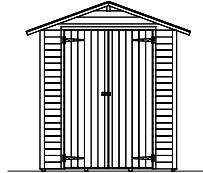
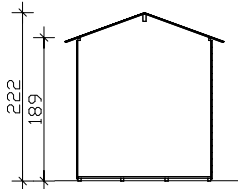


Das Fenster kann jeweils an den Seitenwänden oder an der Rückwand positioniert werden.



Grundriss, Schnitt und Ansichten M 1:100

### Malta 178 x 125cm

#### Datenblatt / Baubeschreibung

<b>Elementwände</b>	<b>14mm Blockbohlen auf Rahmenkonstruktion</b> , unbehandelt
<b>Dach</b>	<b>14mm Profilholz</b> , unbehandelt
<b>Fußboden</b>	<b>16mm Fußboden-Dielen</b> , unbehandelt
<b>Grundlager</b>	<b>4 Stk. 40 x 40mm</b> , imprägniert
<b>Eisenteile</b>	<b>verzinkt</b>
<b>Breite x Tiefe</b>	<b>178cm x 125cm</b>
<b>Höhe Traufe / Giebel</b>	<b>189cm x 222cm</b>
<b>Fläche / umb. Raum</b>	<b>2,23m<sup>2</sup> / 4,58m<sup>3</sup></b>
<b>Dachneigung</b>	<b>20° / Schneelast max. sk = 0,75kN/m<sup>2</sup></b>
<b>Dachüberstand</b>	<b>vorn/hinten 10cm, seitlich 15cm / Dachfläche 3,23m<sup>2</sup></b>
<b>Verpackungseinheit</b>	<b>B x L x H 120 x 200 x 31cm / 153kg</b>
<b>EAN</b>	<b>4018211 760220</b>
<b>Inklusive</b>	<b>1 Doppeltür</b> (Durchgang 115,5 x 178,5cm), 1 Lage Dachpappe