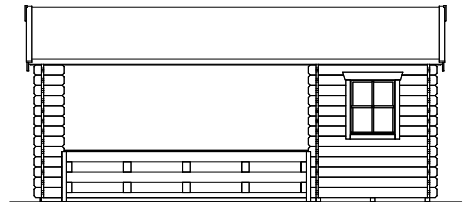
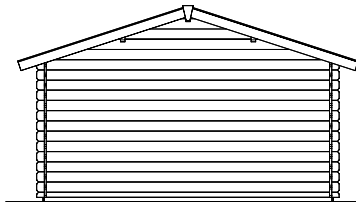
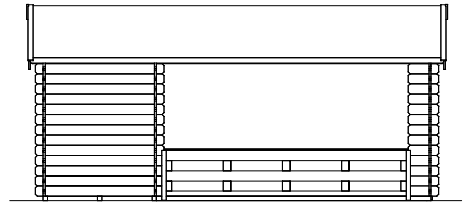
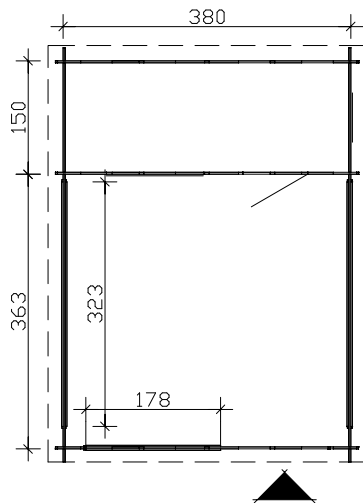
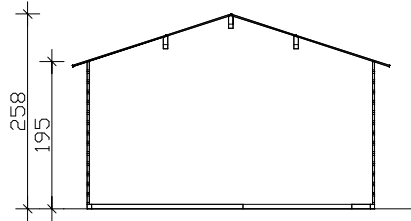
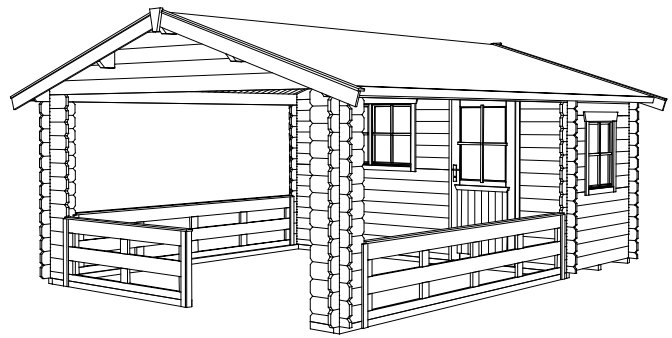


**SKAN HOLZ  
Terrassenhaus**

1. 28mm Blockbohlen als stabile Wandkonstruktion
2. verdeckter Windverband zur optimalen Raumaussnutzung
3. profilierte Eckverbindungen als sicherer Regenschutz

Abstellraum mit Holzfußboden, Dachpappe und Zubehör sind im Lieferumfang enthalten.

SKAN HOLZ Eckverbindung



Grundriss, Schnitt und Ansichten M 1:100

**Alicante 1 380 x 513cm  
Datenblatt / Baubeschreibung**

*Alicante*

|                             |  |
|-----------------------------|--|
| <b>Wände</b>                | <b>28mm Blockbohlen</b> , unbehandelt  |
| <b>Dach</b>                 | <b>19mm Profilholz</b> , unbehandelt   |
| <b>Fußboden</b>             | <b>19mm Fußboden-Dielen</b> (nur im Abstellraum), unbehandelt  |
| <b>Grundlager</b>           | <b>60 x 60mm</b> , imprägniert   |
| <b>Eisenteile</b>           | <b>verzinkt</b>  |
| <b>Breite x Tiefe</b>       | <b>380cm x 363cm + Abstellraum 380cm x 150cm</b>   |
| <b>Höhe Traufe / Giebel</b> | <b>195cm / 258cm</b>   |
| <b>Fläche / umb. Raum</b>   | <b>5,70m<sup>2</sup></b> (Abstellraum) / <b>13,80m<sup>2</sup></b> (Sitzplatz) / <b>44,15m<sup>3</sup></b> (gesamt)  |
| <b>Dachneigung</b>          | <b>18° / Schneelast max. sk = 0,75kN/m<sup>2</sup></b>   |
| <b>Dachüberstand</b>        | <b>umlaufend 20cm / Dachfläche 24,07m<sup>2</sup></b>  |
| <b>Verpackungseinheit</b>   | <b>B x L x H 120 x 551 x 46cm / 882kg</b>  |
| <b>EAN</b>                  | <b>4018211 551606</b>  |
| <b>Inklusive</b>            | <b>1 Tür</b> (Durchgang 78,5 x 179,5cm), <b>1 Dreh-Einzelfenster</b> (Öffnung 57,5 x 70,5cm), <b>1 Dreh-Doppelfenster</b> (Öffnung 2 x 57,5 x 70,5cm), <b>1 Lage Dachpappe</b> , <b>verdeckte Zuganker-Konstruktion</b> , <b>profilierte Eckverbindungen</b> |