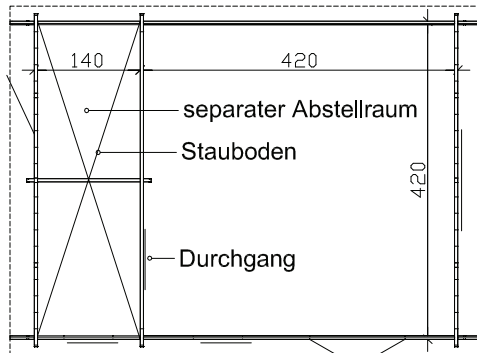
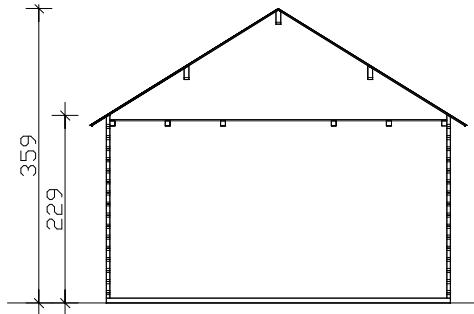
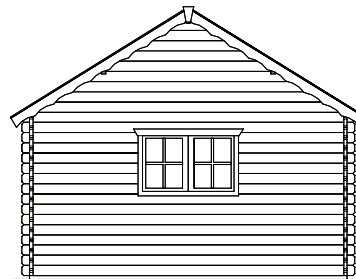
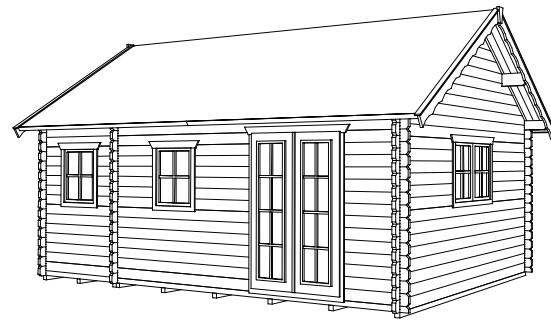


**SKAN HOLZ  
Blockbohlenhäuser**

1. 45mm Blockbohlen als stabile Wandkonstruktion
2. verdeckter Windverband zur optimalen Raumaussnutzung
3. profilierte Eckverbindungen als sicherer Regenschutz

Holzfußboden mit Grundlagern, Dachpappe und Zubehör sind im Lieferumfang enthalten.

SKAN HOLZ Eckverbindung



Nutzung des Staubodens auf eigene Gefahr!

Grundriss, Schnitt und Ansichten M 1:100

**Freizeithaus 420 x 560cm mit Stauboden**  
**Technische Information / Baubeschreibung**



<b>Wände</b>	<b>45mm Blockbohlen</b> , unbehandelt
<b>Dach</b>	<b>19mm Profilholz</b> , unbehandelt
<b>Fuß- und Stauboden</b>	<b>19mm Dielen</b> , unbehandelt
<b>Grundlager</b>	<b>9 Stk. 60 x 60mm</b> , imprägniert
<b>Eisenteile</b>	<b>verzinkt</b>
<b>Breite x Tiefe</b>	<b>420cm x 560cm (2 Abstellräume je ca. 140cm x 208cm)</b>
<b>Höhe Traufe / Giebel</b>	<b>229cm / 359cm</b>
<b>Fläche / umb. Raum</b>	<b>23,52m<sup>2</sup> / 69,15m<sup>3</sup></b>
<b>Dachneigung</b>	<b>32° / Schneelast max. sk = 0,75kN/m<sup>2</sup></b>
<b>Dachüberstand</b>	<b>Giebelseiten 35cm, sonst 20cm / Dachfläche 33,45m<sup>2</sup></b>
<b>Verpackungseinheit</b>	<b>B x L x H 120 x 583 x 95cm / 2098kg</b>
<b>EAN</b>	<b>4018211 742004</b>
<b>Inklusive</b>	<b>1 Doppeltür</b> (Durchgang 116 x 177,5cm), <b>1 Einzeltür</b> (Durchgang 76 x 177,5cm), <b>2 Einzelfenster</b> (Öffn. 57 x 70cm), <b>1 Doppelfenster</b> (Öffn. 2 x 57 x 70cm), <b>1 Lage Dachpappe</b> , <b>verdeckte Zuganker-Konstruktion</b> , <b>profilierte Eckverbindung</b>