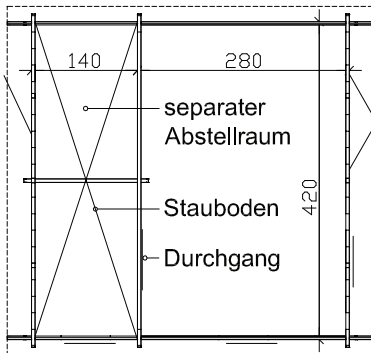
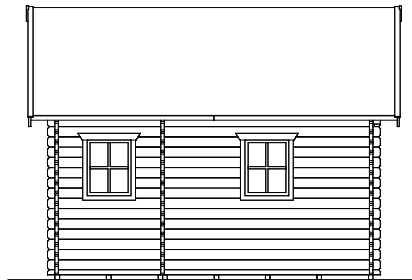
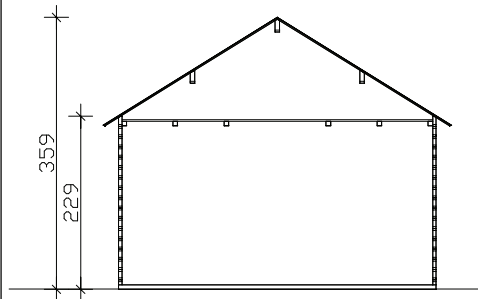
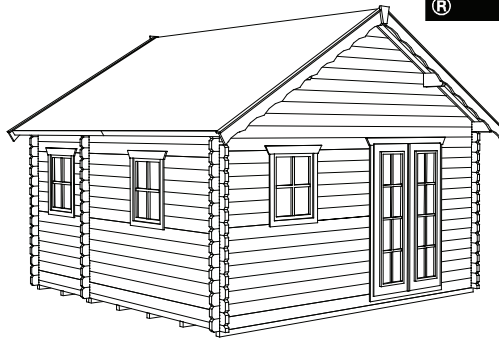


**SKAN HOLZ
Blockbohlenhäuser**

1. 45mm Blockbohlen als stabile Wandkonstruktion
2. verdeckter Windverband zur optimalen Raumaussnutzung
3. profilierte Eckverbindungen als sicherer Regenschutz

Holzfußboden mit Grundlagern, Dachpappe und Zubehör sind im Lieferumfang enthalten.

SKAN HOLZ Eckverbindung



Nutzung des Staubodens auf eigene Gefahr!



Grundriss, Schnitt und Ansichten M 1:100

420 x 420cm mit Stauboden

Technische Information / Baubeschreibung



Wände	45mm Blockbohlen , unbehandelt
Dach	19mm Profilholz , unbehandelt
Fuß- und Stauboden	19mm Dielen , unbehandelt
Grundlager	8 Stk. 60 x 60mm , imprägniert
Eisenteile	verzinkt
Breite x Tiefe	420cm x 420cm (2 Abstellräume je ca. 140cm x 208cm)
Höhe Traufe / Giebel	229cm / 359cm
Fläche / umb. Raum	17,64m² / 51,86m³
Dachneigung	32° / Schneelast max. sk = 0,75kN/m²
Dachüberstand	Giebelseiten 35cm, sonst 20cm / Dachfläche 25,94m²
Verpackungseinheit	B x L x H 120 x 565 x 88cm / 1835kg
EAN	4018211 741014
Inklusive	1 Doppeltür (Durchgang 116 x 177,5cm), 1 Einzeltür (Durchgang 76 x 177,5cm), 3 Einzelfenster (Öffn. 57 x 70cm), 1 Lage Dachpappe , verdeckte Zuganker-Konstruktion , profilierte Eckverbindungen