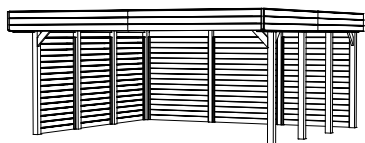
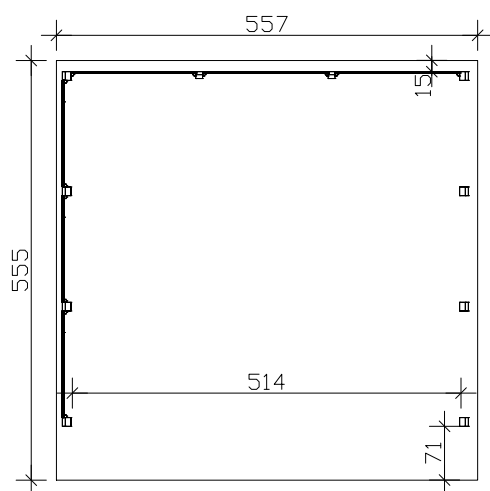


557x555cm



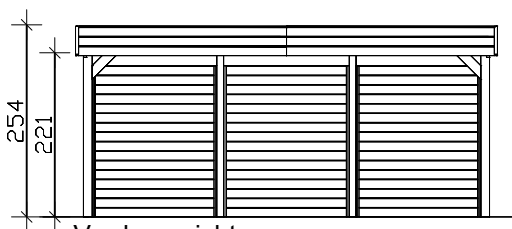
314263-99-50 (imprägniert)

314263-03-50 (nussbaum)

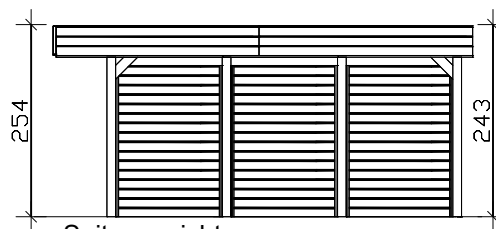


Grundriss

**Inklusive Pfostenanker
zum Einbetonieren !**



Vorderansicht



Seitenansicht

M 1:100

Doppel-Carport 557 x 555cm inkl. Seiten- und Rückwand

Technische Informationen / Baubeschreibung

Holzart / Eisenteile	Nadelholz, imprägniert (99) oder nussbaum (03) / verzinkt
Pfosten	8 Stk. 11,5x11,5x220cm / 2 Stk. 9x9x240cm
Dacheindeckung	Dachplatten aus Aluminium, blank
Wände	Seiten- und Rückwand mit Profilbrettern, h= 200cm
Schneelast	sk = 1,25kN/m²
Blende	3 Reihen Profilbretter
Breite x Länge	557 x 555cm (überdachte Fläche)
Höhe ges. / Durchfahrt	254-243cm / vorne 221cm, hinten 210cm
Fläche / umb. Raum	30,91m² / 76,82m³
Verpackungseinheit	B x L x H 118 x 560 x 60cm / 380kg
Inklusive	Befestigungsmaterial (inkl. Pfostenanker, ohne Beton), Kopfbänder, Aufbauanleitung