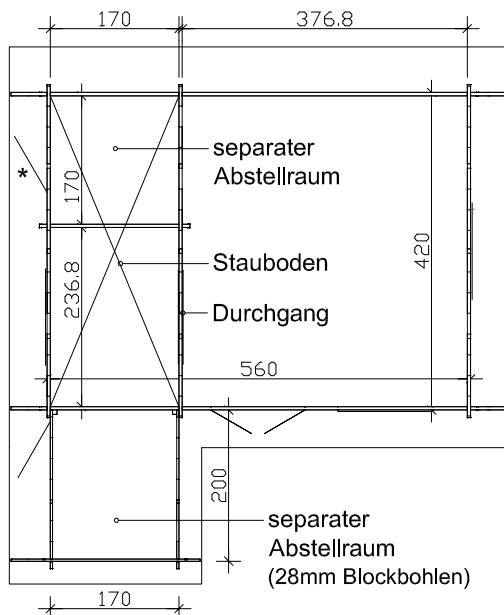
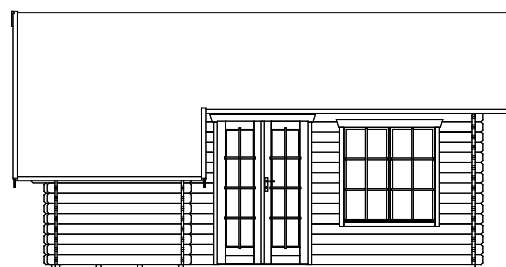
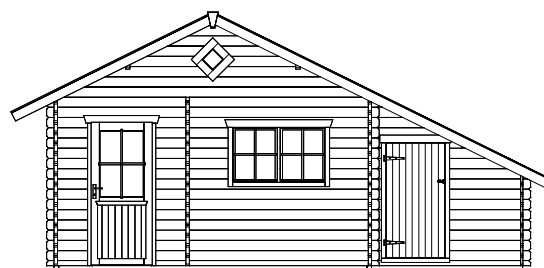
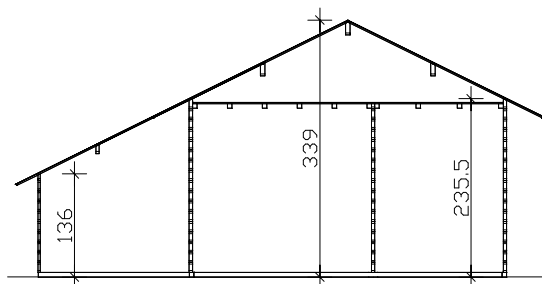


**SKAN HOLZ
Blockbohlenhäuser**

1. 45mm Blockbohlen als stabile Wandkonstruktion
2. verdeckter Windverband zur optimalen Raumausnutzung
3. profilierte Eckverbindungen als sicherer Regenschutz

Holzfußboden mit Grundlagern, Dachpappe und Zubehör sind im Lieferumfang enthalten.

SKAN HOLZ Eckverbindung



Nutzung des Staubodens auf eigene Gefahr!
* Einzeltür - Position frei wählbar

Grundriss, Schnitt und Ansichten M 1:100

**Esbjerg 3 420 x 560cm + 200 x 170cm
Datenblatt / Baubeschreibung**

Esbjerg

Wände	45mm Blockbohlen , unbehandelt
Dach	19mm Profilholz , unbehandelt
Fuß- und Stauboden	19mm Dielen , unbehandelt
Grundlager	60 x 60mm , imprägniert
Eisenteile	verzinkt
Breite x Tiefe	420cm x 560cm + 200 x 170cm (Abstellraum)
Höhe Traufe / Giebel	235,5cm / 339cm
Fläche / umb. Raum	26,92m² / 73,94m³
Dachneigung	26° / Schneelast max. sk = 0,75kN/m²
Dachüberstand	umlaufend 50cm (Abstellraum 30cm) / Dachfläche 42,61m²
Verpackungseinheit	B x L x H 120 x 580 x 115cm / 2480kg
EAN	4018211 606122
Inklusive	1 Doppeltür (Durchgang 117,5 x 186,5cm), 1 Einzeltür (Durchgang 78,5 x 186,5cm), 1 Einzeltür (Durchgang 76,5 x 150,4cm), 1 Doppelfenster (Öffn. 2 x 57,5 x 70,5cm), 2 Doppelfenster (Öffn. 2 x 57,5 x 123,5cm), 1 Lage Dachpappe , verdeckte Zuganker-Konstruktion , profilierte Eckverbind.